

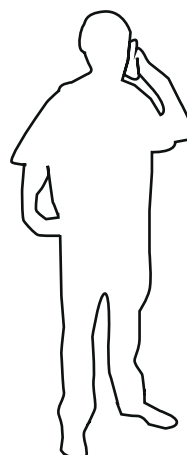
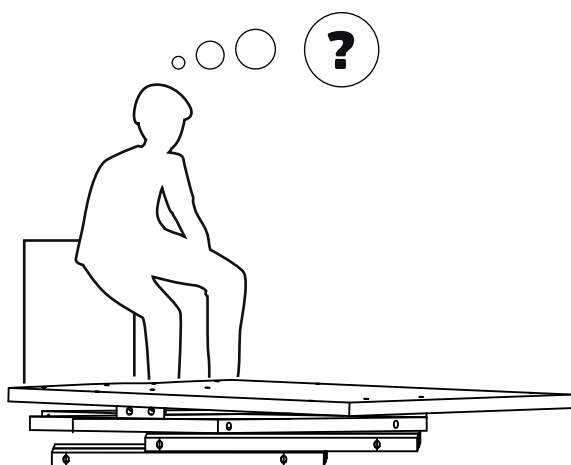
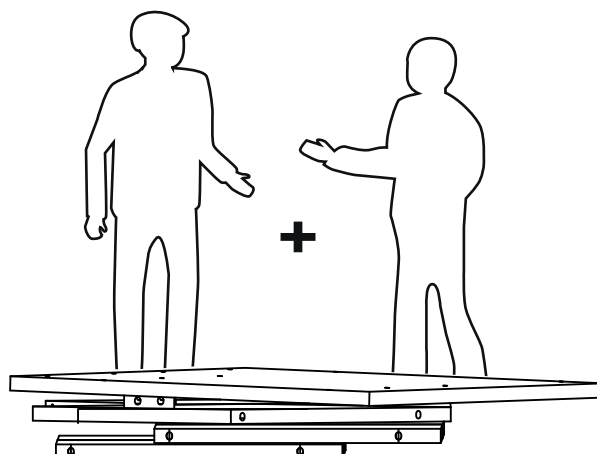
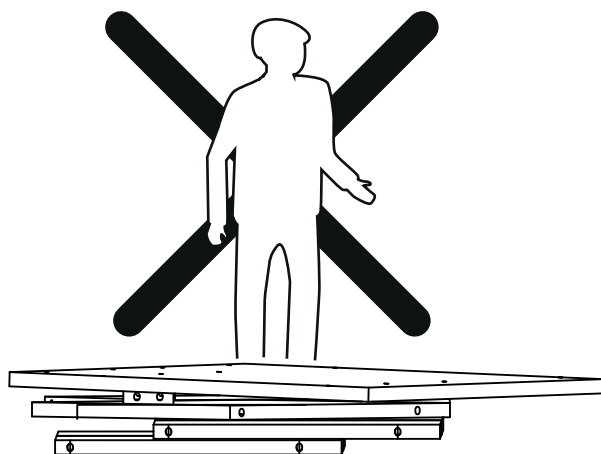
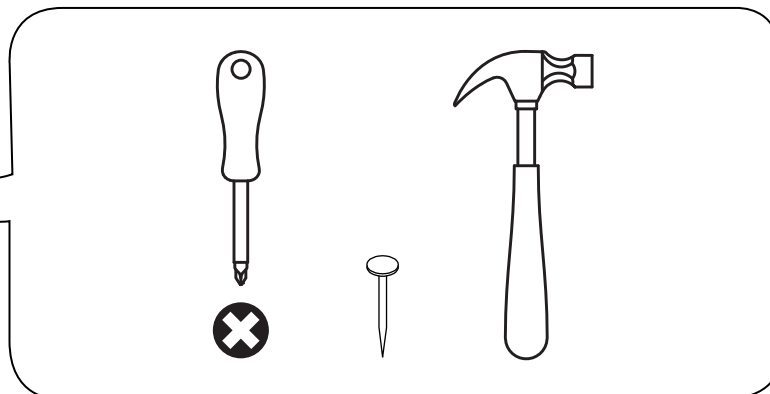
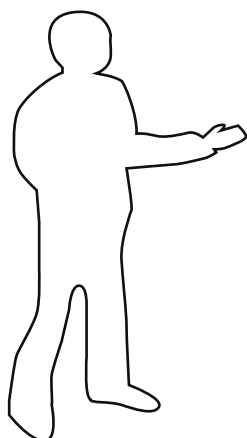
# CLOSET MAIPO

6 PUERTAS - 6 CAJONES



# HERRAMIENTAS

A USAR • NO INCLUIDAS



**SERVICIO AL CLIENTE**  
**800 74 00 00**

**INDICA  
TAPACANTO**

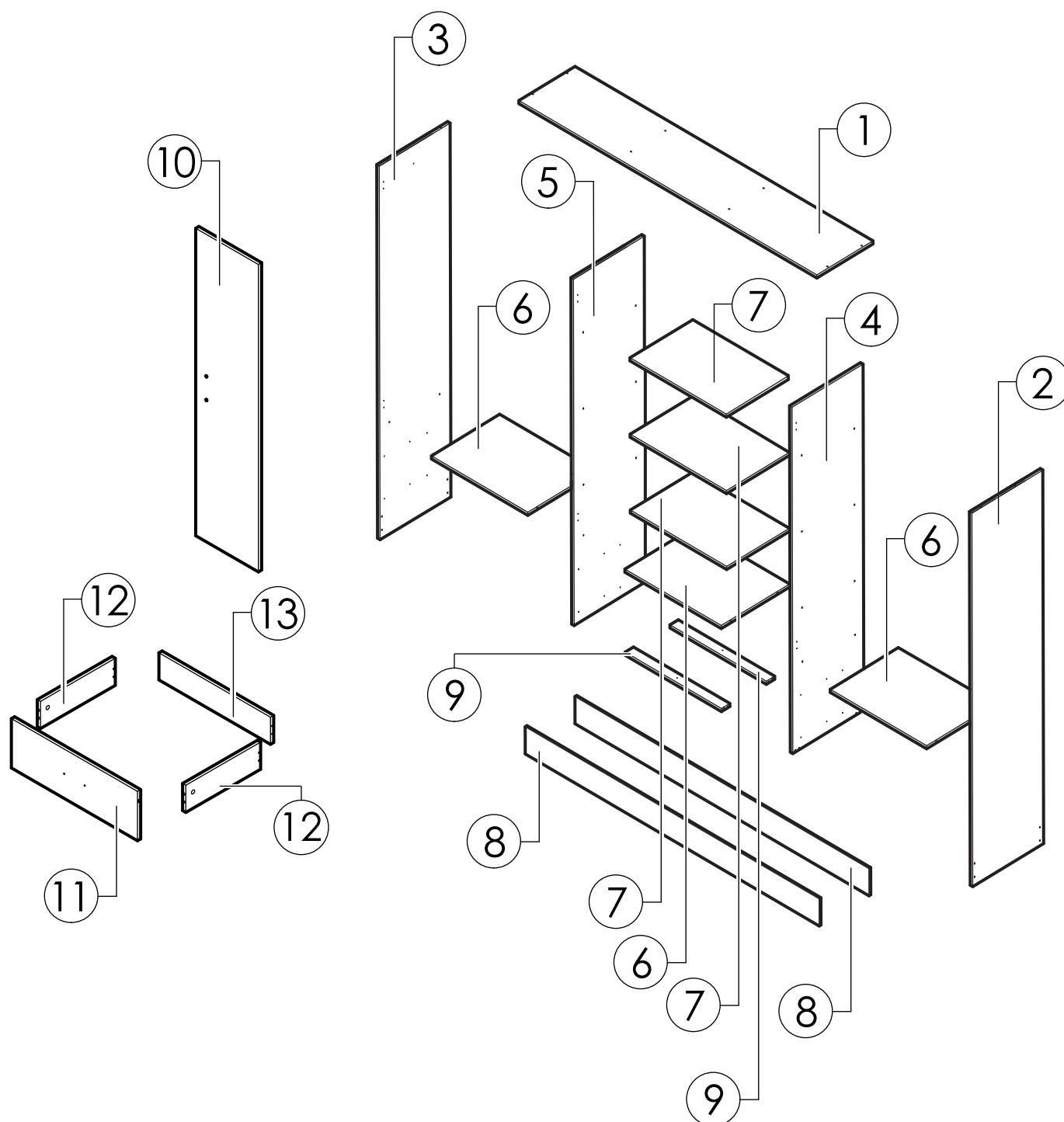


Revise que todos los **herrajes** contenidos en la(s) bolsa(s) coincidan con el listado de **herrajes** indicado en la siguientes páginas.

Retire o limpie los números de las piezas una vez que el mueble esté correctamente armado (los números impresos los puede borrar con Diluyente).

Conserve el código de trazabilidad (pegado en el exterior de la caja) hasta que el mueble se haya armado correctamente.

# PIEZAS Y COMPONENTES



1	CUBIERTA	x1
2	COSTADO DERECHO	x1
3	COSTADO IZQUIERDO	x1
4	COSTADO CENTRAL DERECHO	x1
5	COSTADO CENTRAL IZQUIERDO	x1
6	REPIZA SOBRE CAJÓN - FONDO	x3
7	REPISA FIJA	x3
8	ZÓCALO	x2

9	BARRA INFERIOR	x2
10	PUERTA	x6
11	FRENTE CAJÓN	x6
12	COSTADO CAJÓN	x12
13	TRASERA CAJÓN	x6

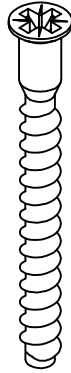
# HERRAJES



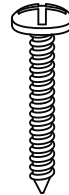
**E x28**



**x16**



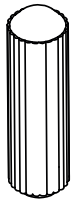
**M x56**



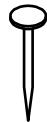
**T x24**



**x4**



**x18**



**x120**



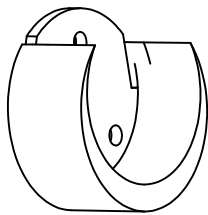
**x16**



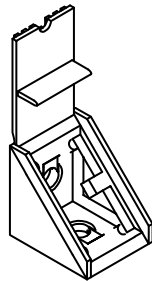
**C x60**



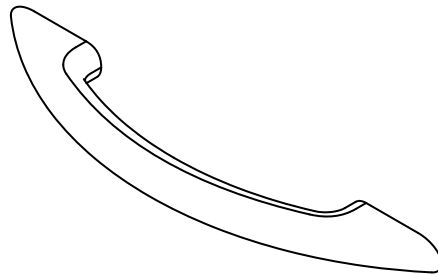
**x24**



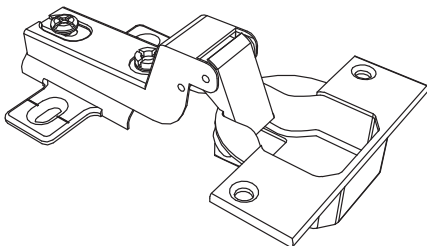
**x6**



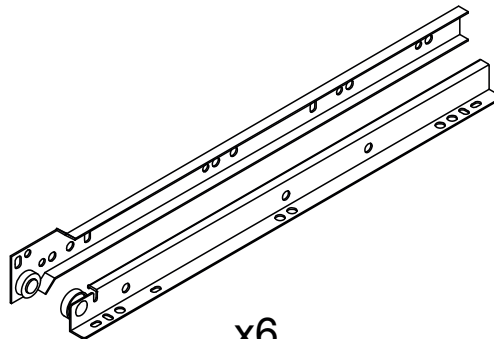
**x5**



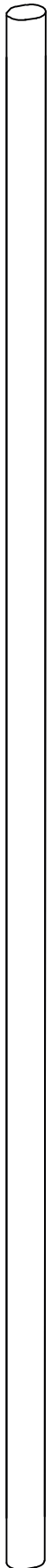
**x12**



**x12**

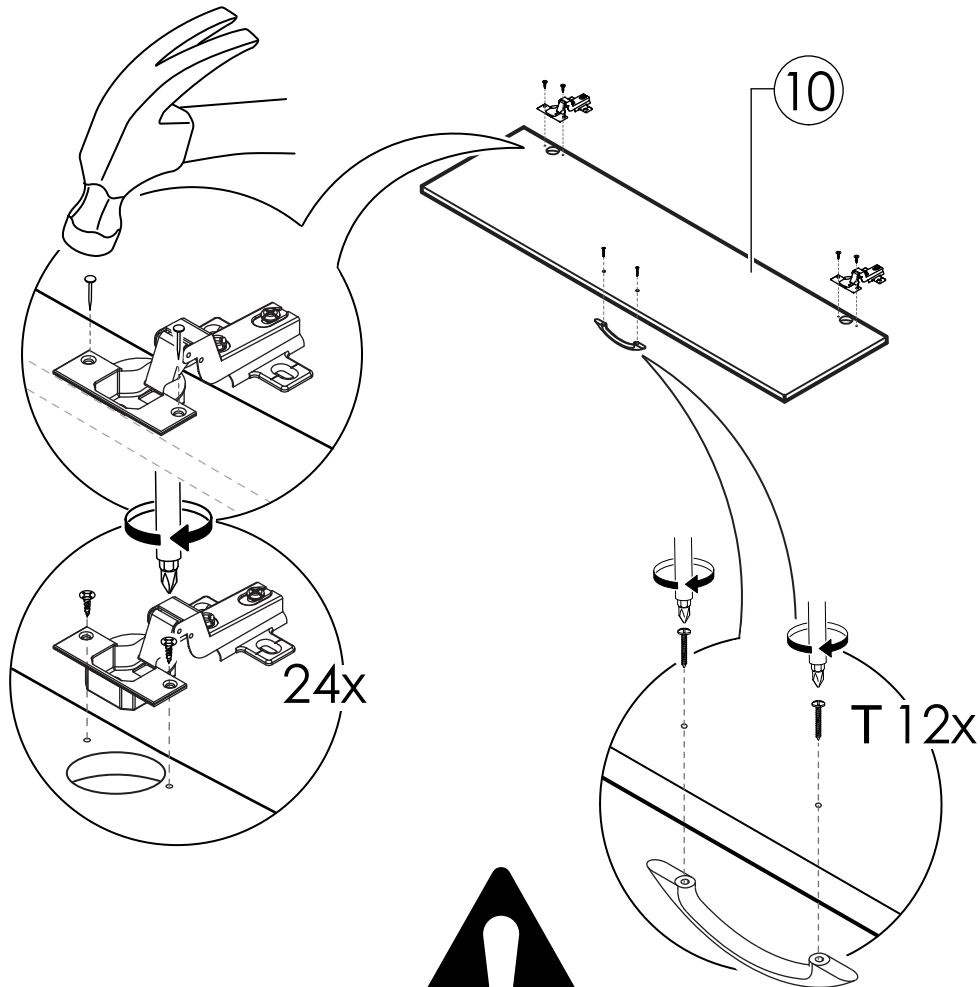


**x6**



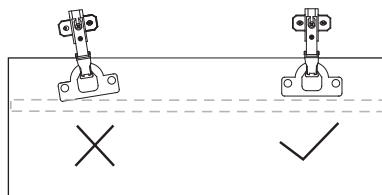
**x2**

# PREPARACIÓN DE PIEZAS

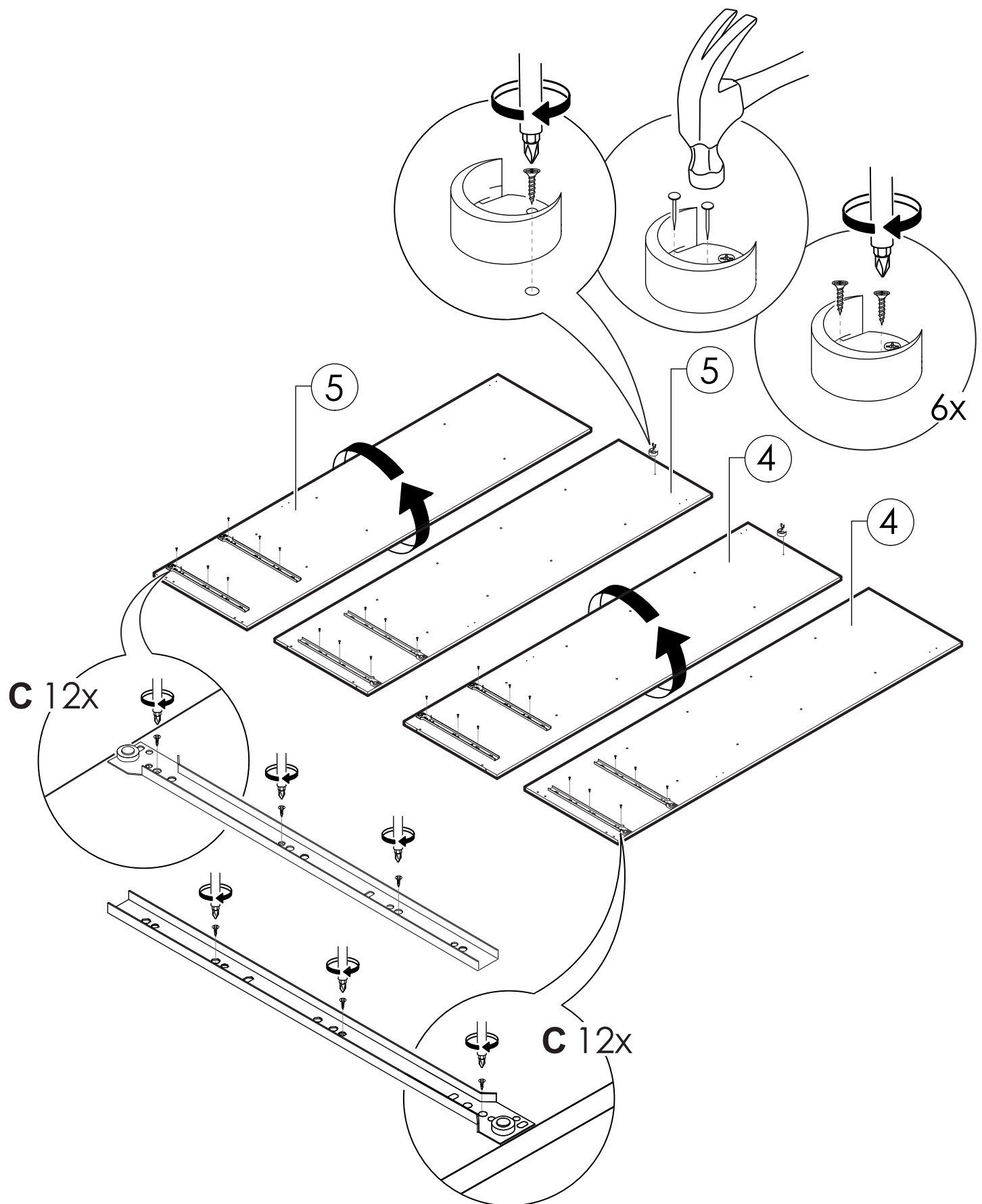


## PRECAUCIÓN

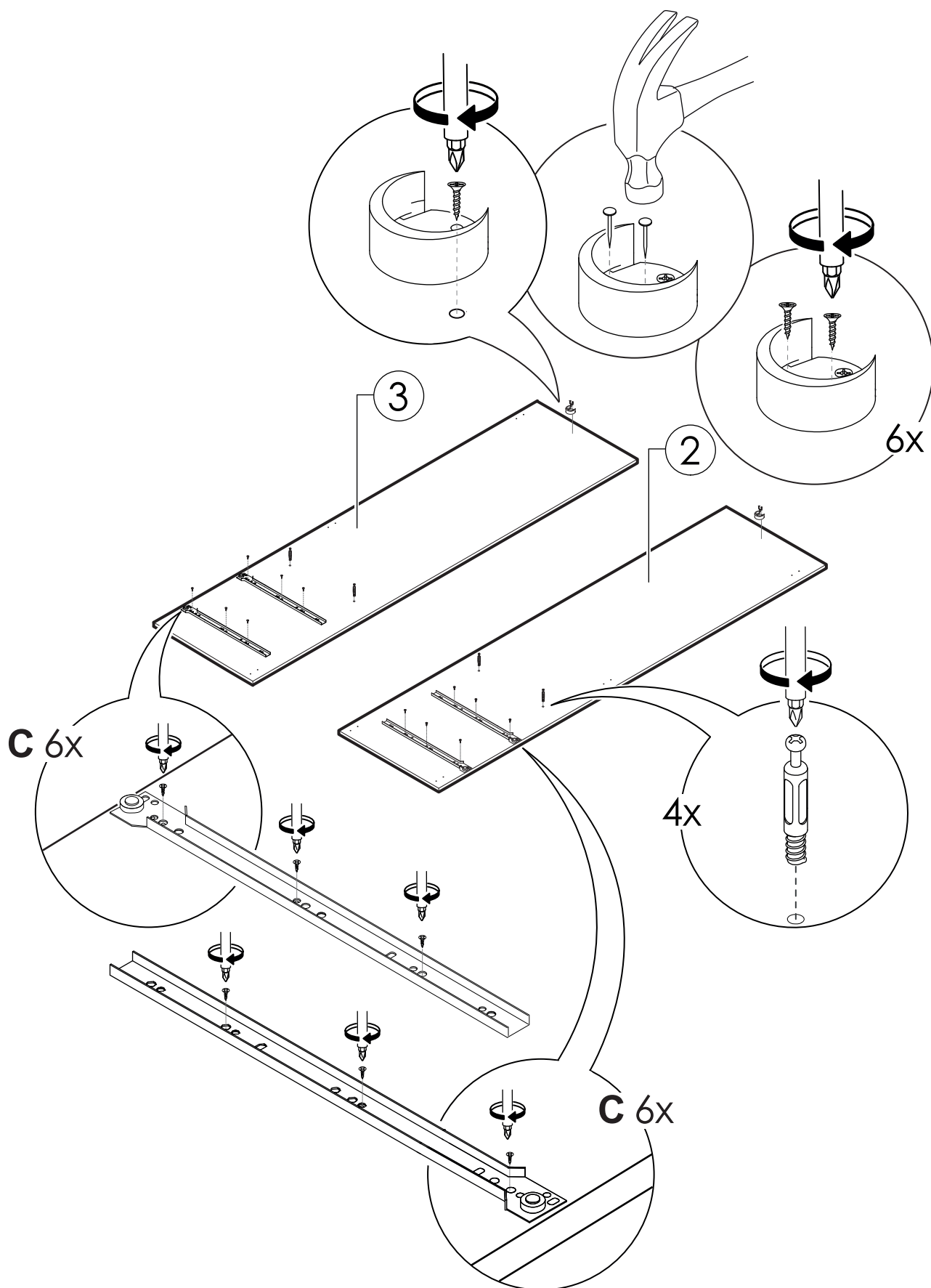
LAS PERFORACIONES PARA  
TORNILLOS DEBE HACERLAS USTED  
CON MARTILLO Y CLAVO.  
SE RECOMIENDA COLOCAR UNA GUÍA  
RECTA A LO LARGO DE LAS 2 BISAGRAS  
PARA MANTENERLAS EN UNA POSICIÓN  
CORRECTA.



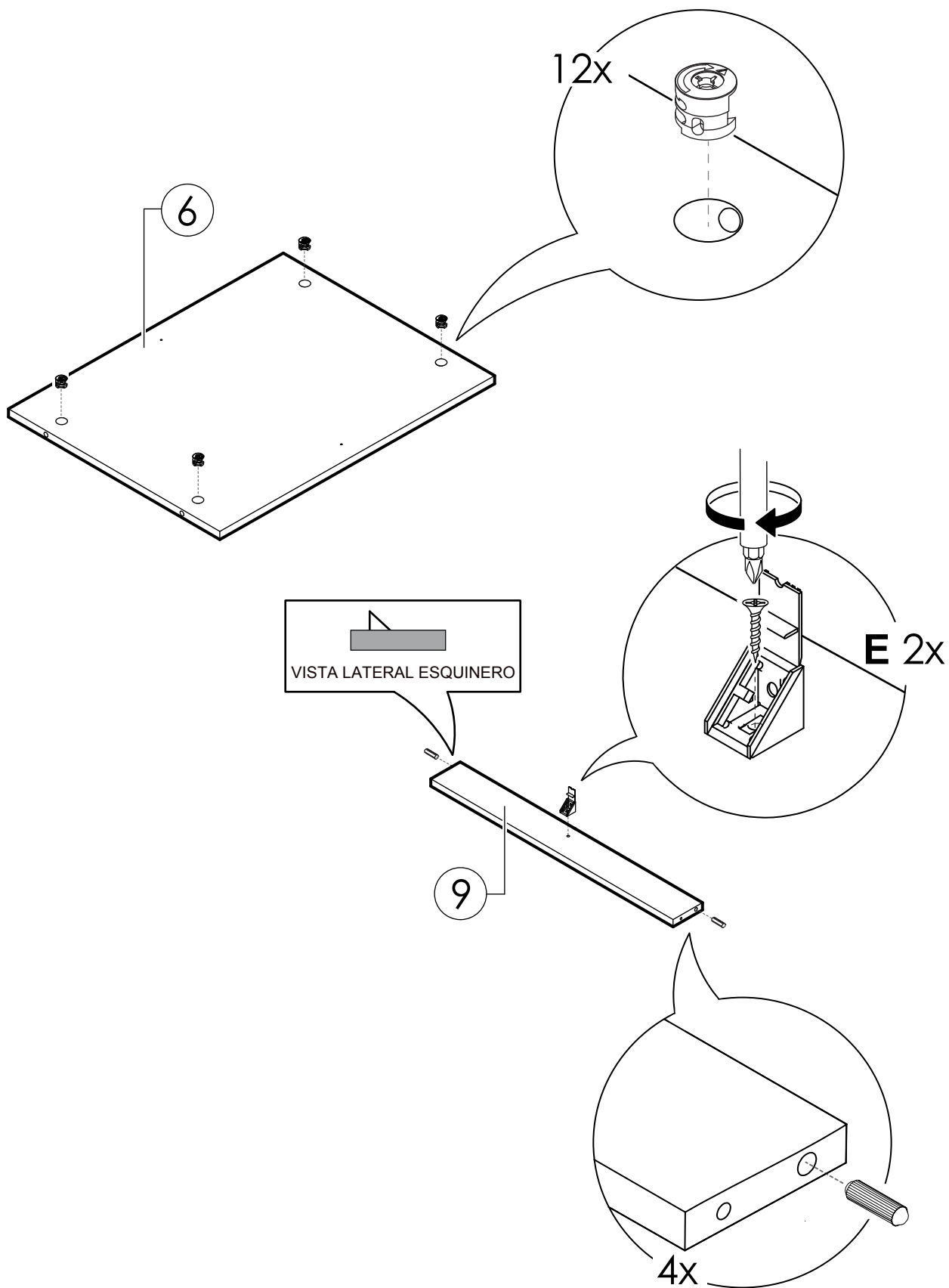
# PREPARACIÓN DE PIEZAS



# PREPARACIÓN DE PIEZAS



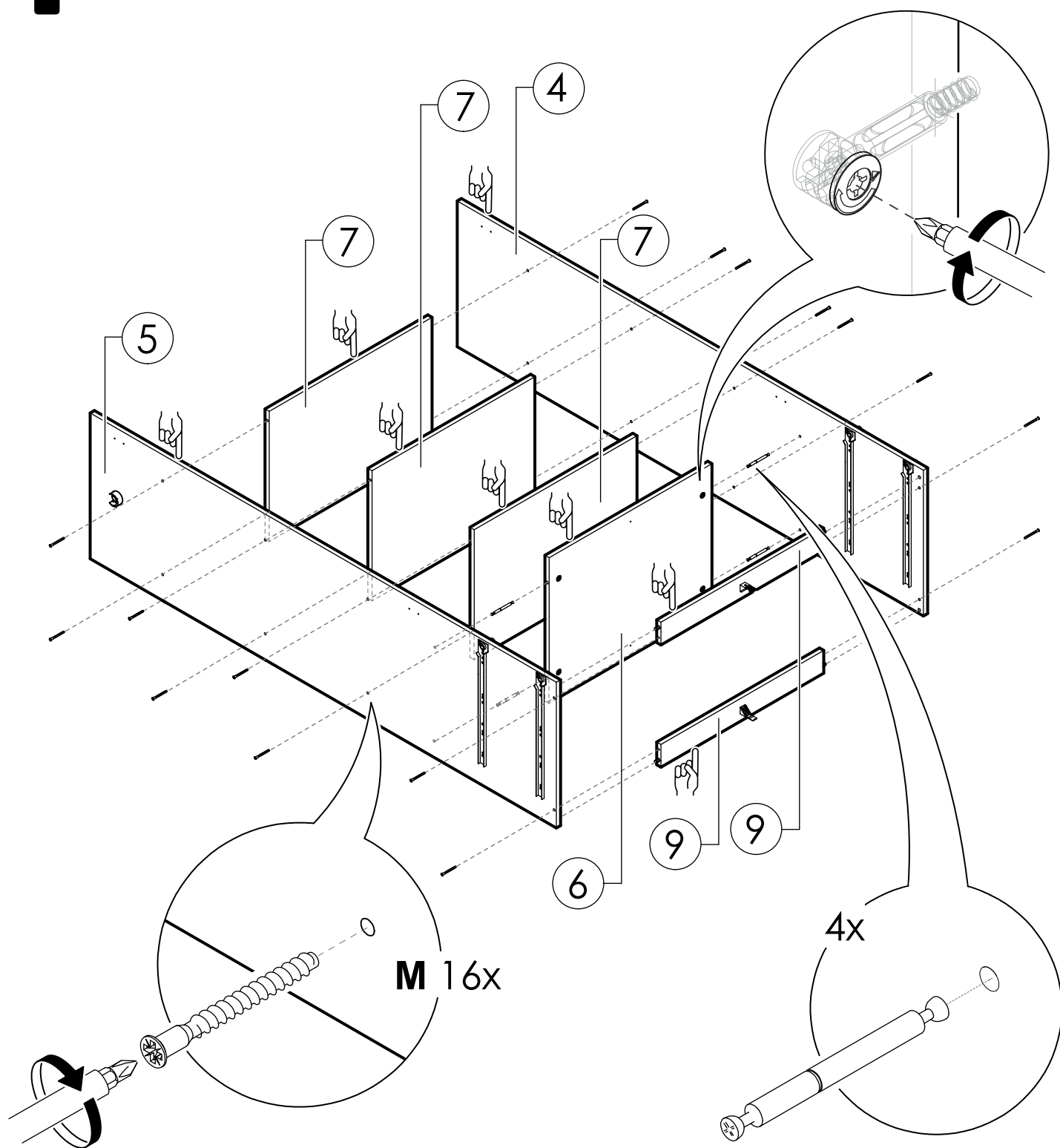
# PREPARACIÓN DE PIEZAS



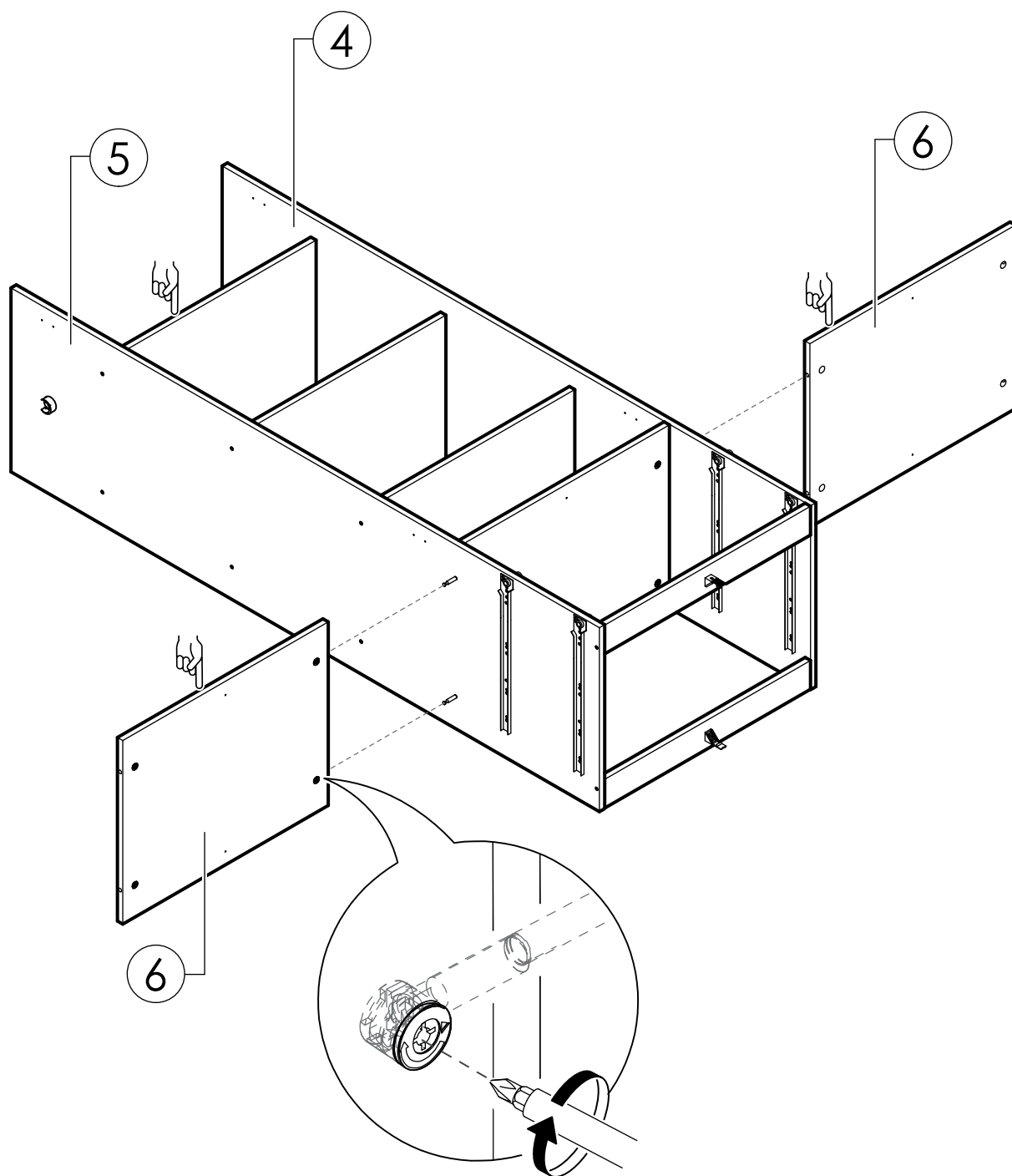


# 1

## SECUENCIA DE ARMADO



# 2

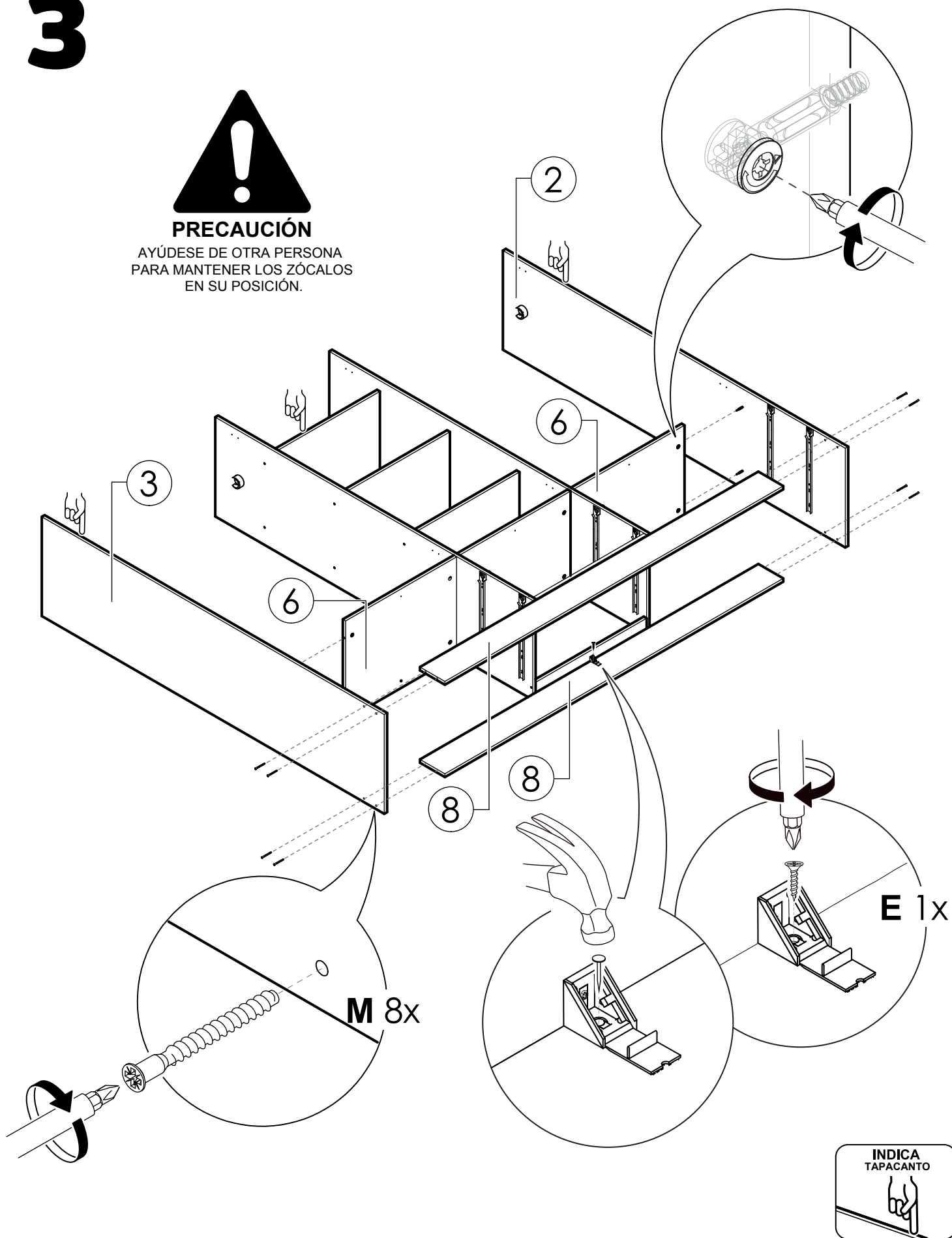


# 3

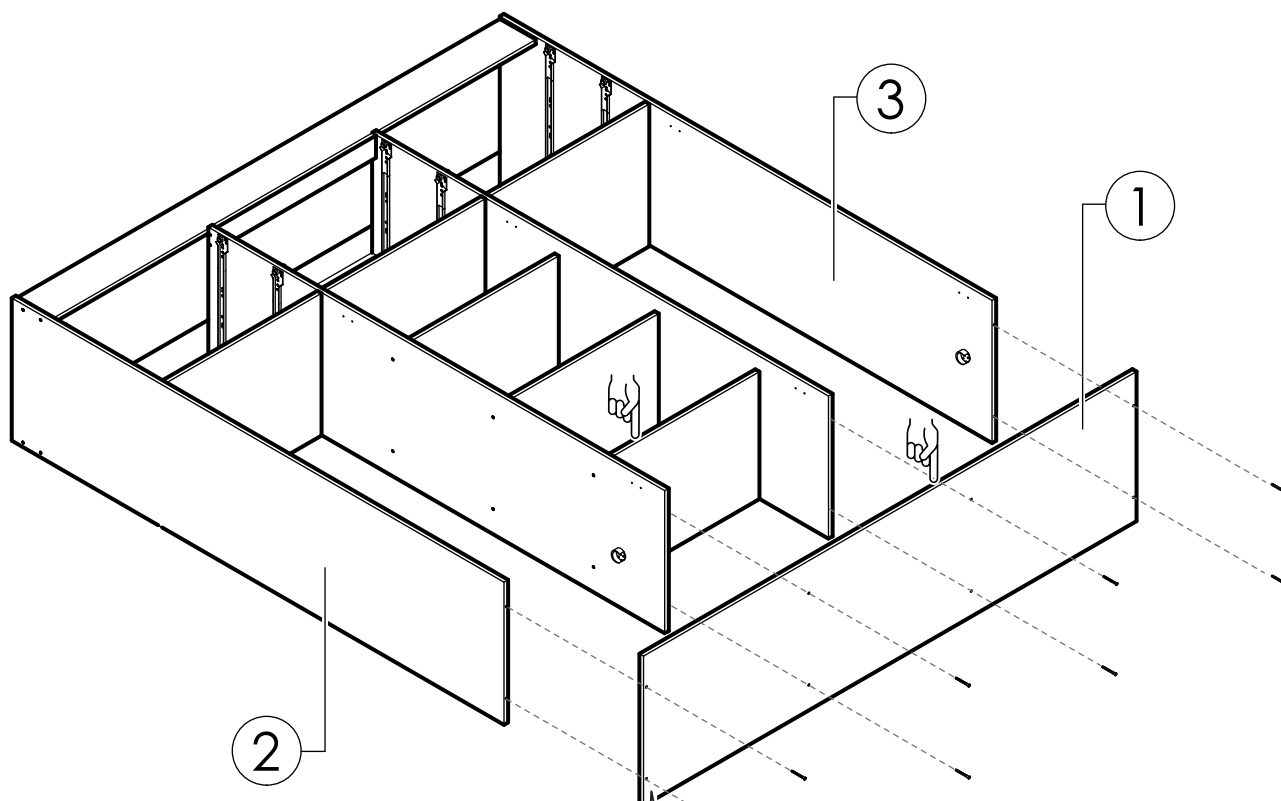


## PRECAUCIÓN

AYÚDESE DE OTRA PERSONA  
PARA MANTENER LOS ZÓCALOS  
EN SU POSICIÓN.

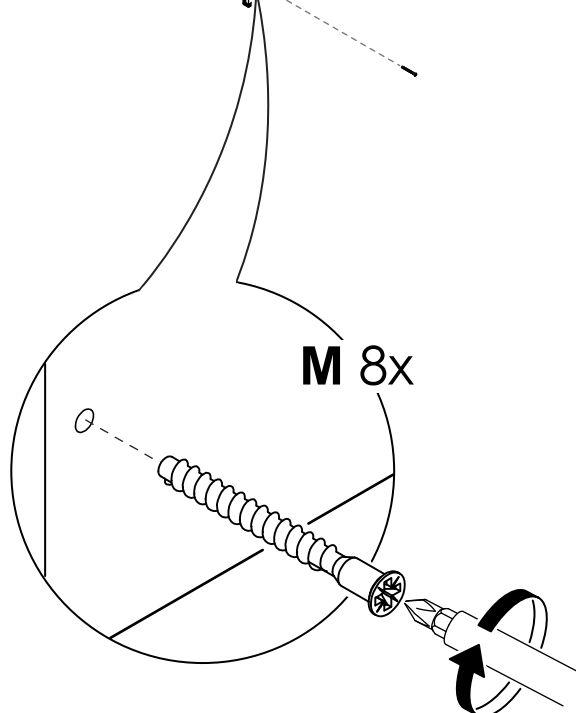


# 4

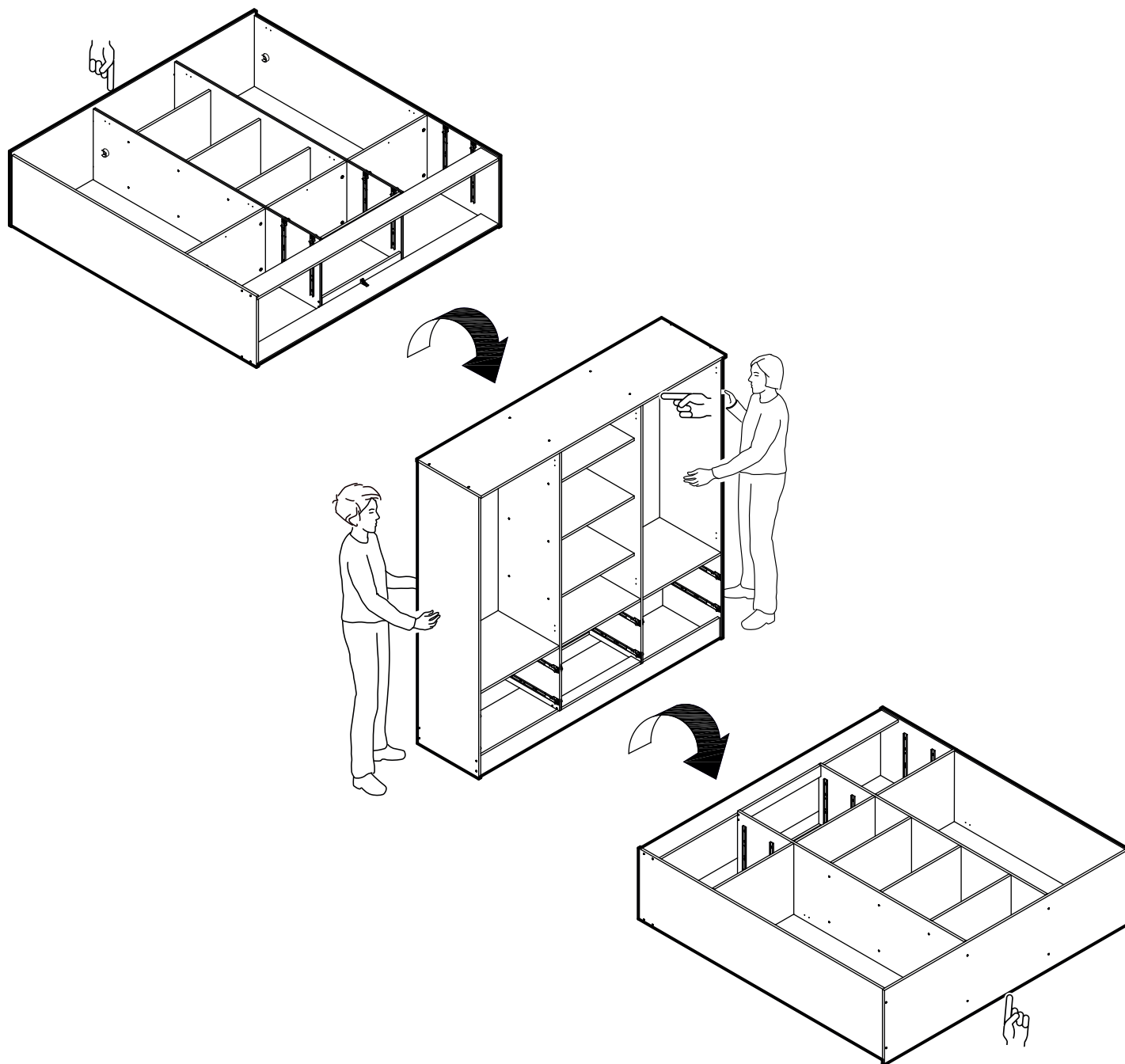


## PRECAUCIÓN

ESTA VISTA MUESTRA  
EL LADO CONTRARIO DE LA ANTERIOR  
PAGINA PARA UNA MEJOR  
VISUALIZACIÓN DEL ARMADO.



# 5

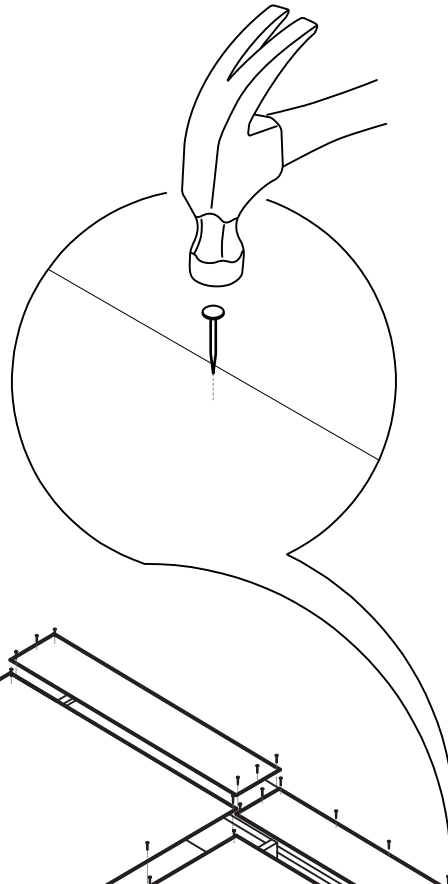


# 6



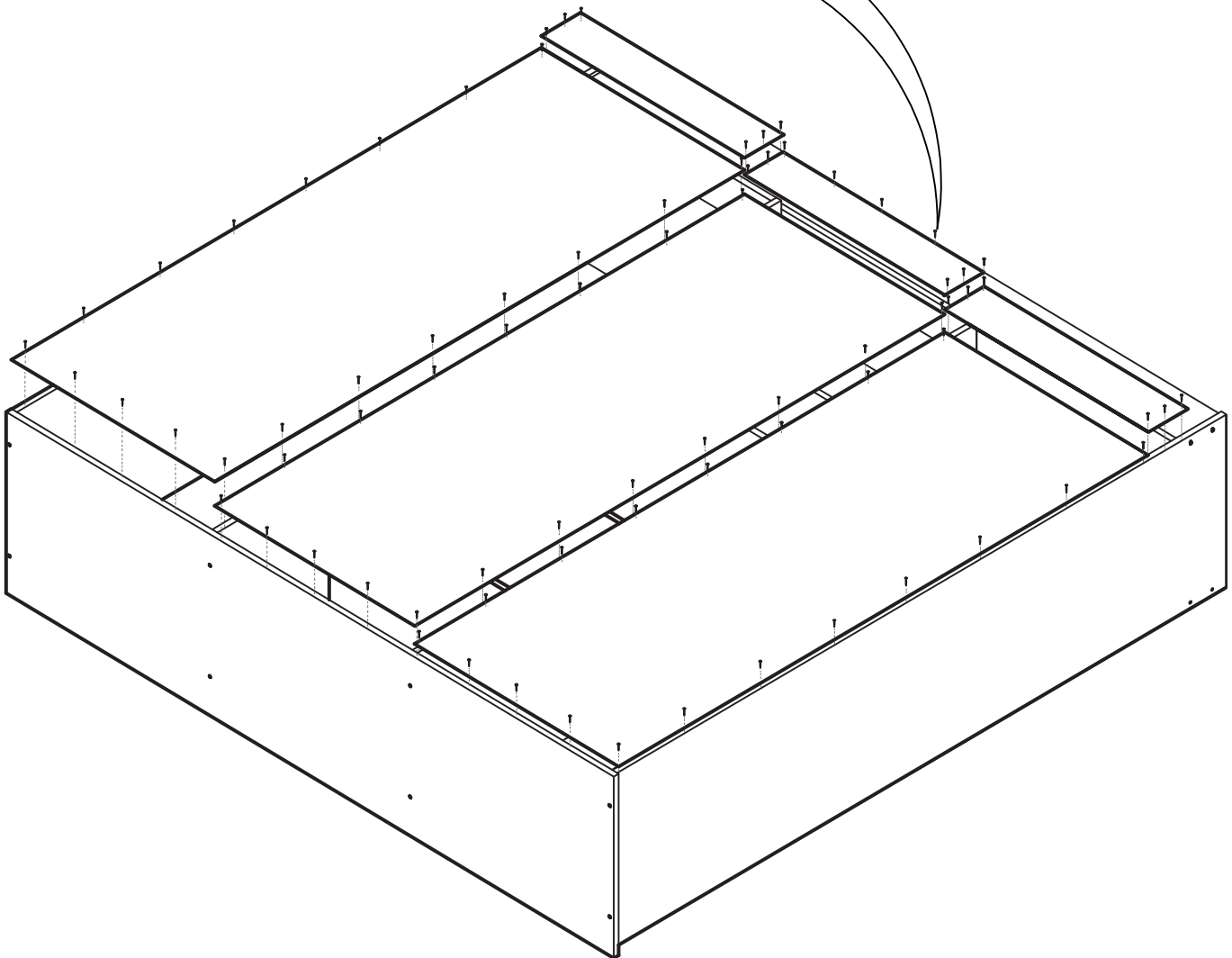
## PRECAUCIÓN

COMIENCE FIJANDO LA TRASERA CENTRAL. ÉSTA DEBE QUEDAR CASI A RAS CON LA CUBIERTA Y COMPARTIR LOS COSTADOS CENTALES. ASEGÚRESE DE ESTO ANTES DE CLAVAR.

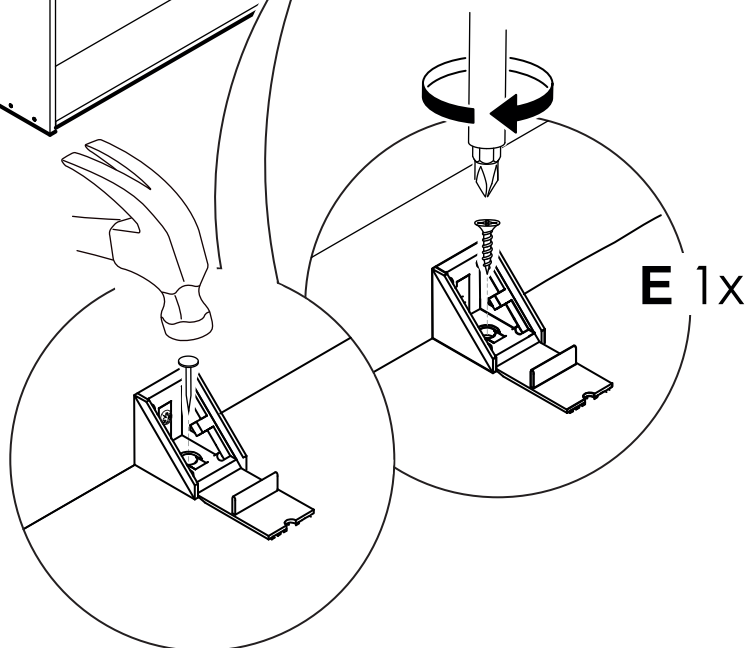
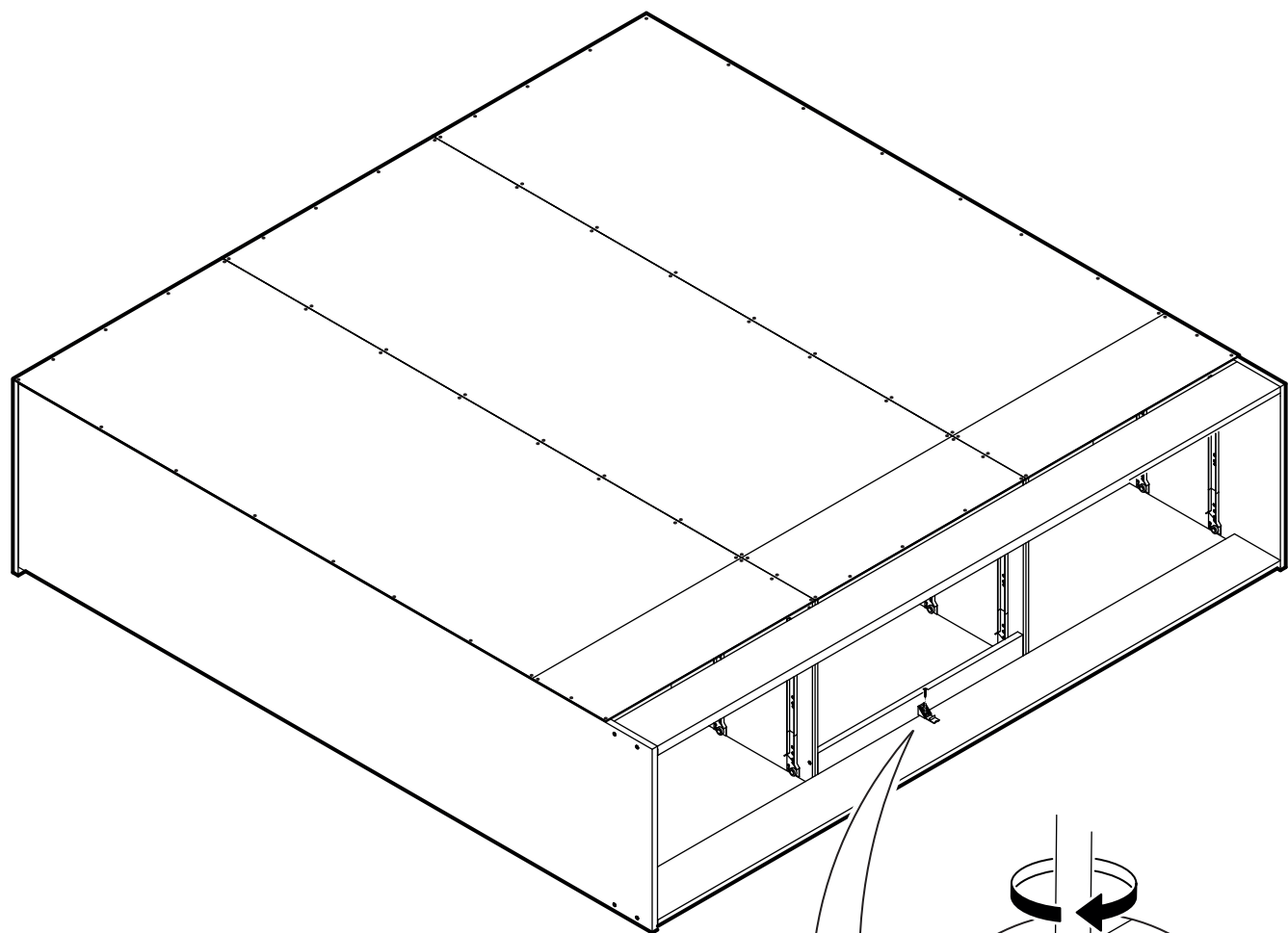


## PRECAUCIÓN

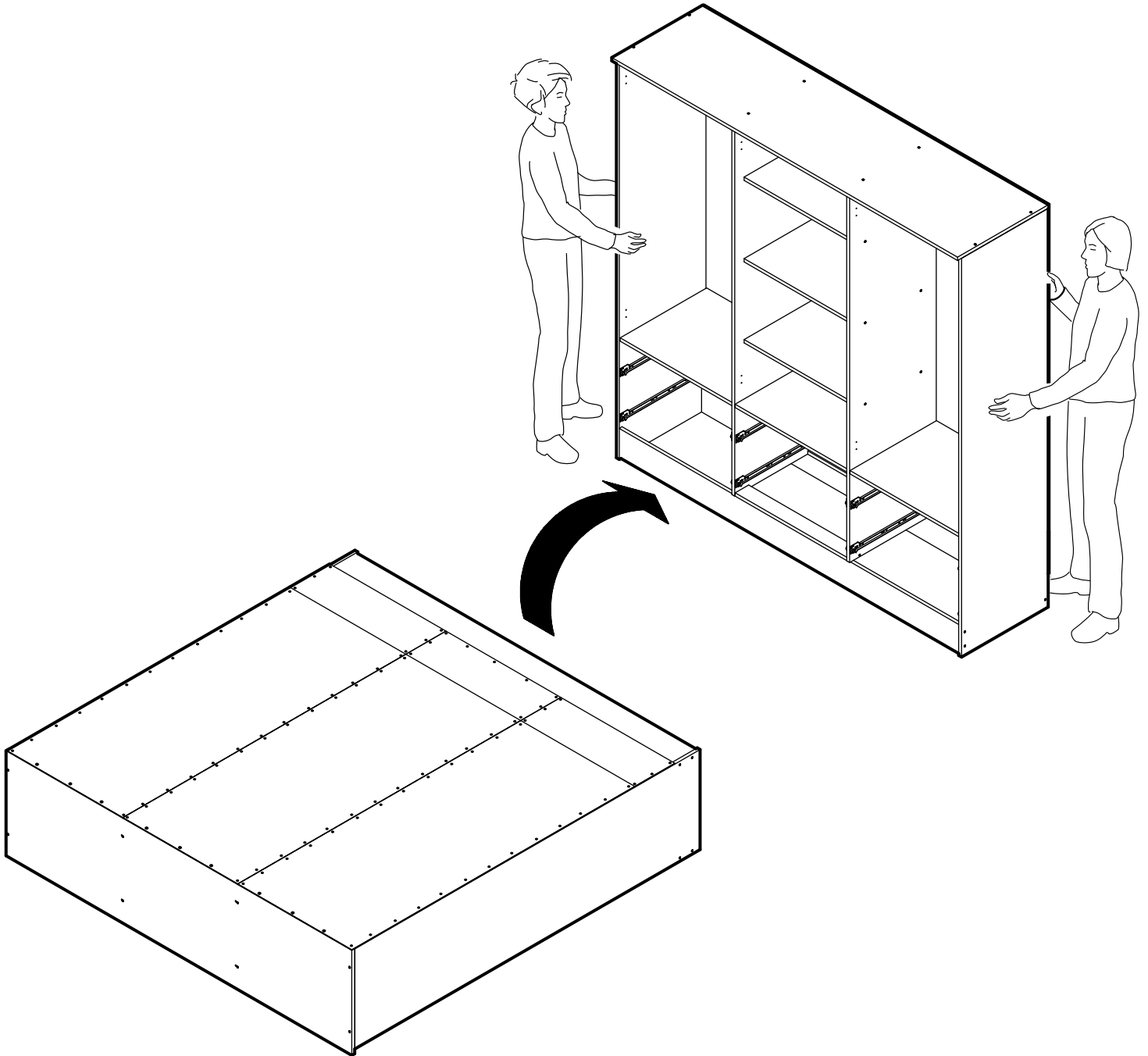
DEL TOTAL DE CLAVOS (120 UNID.), OCUPAR 60 UNID. EN LA FIJACION DE TRASERAS.



# 7

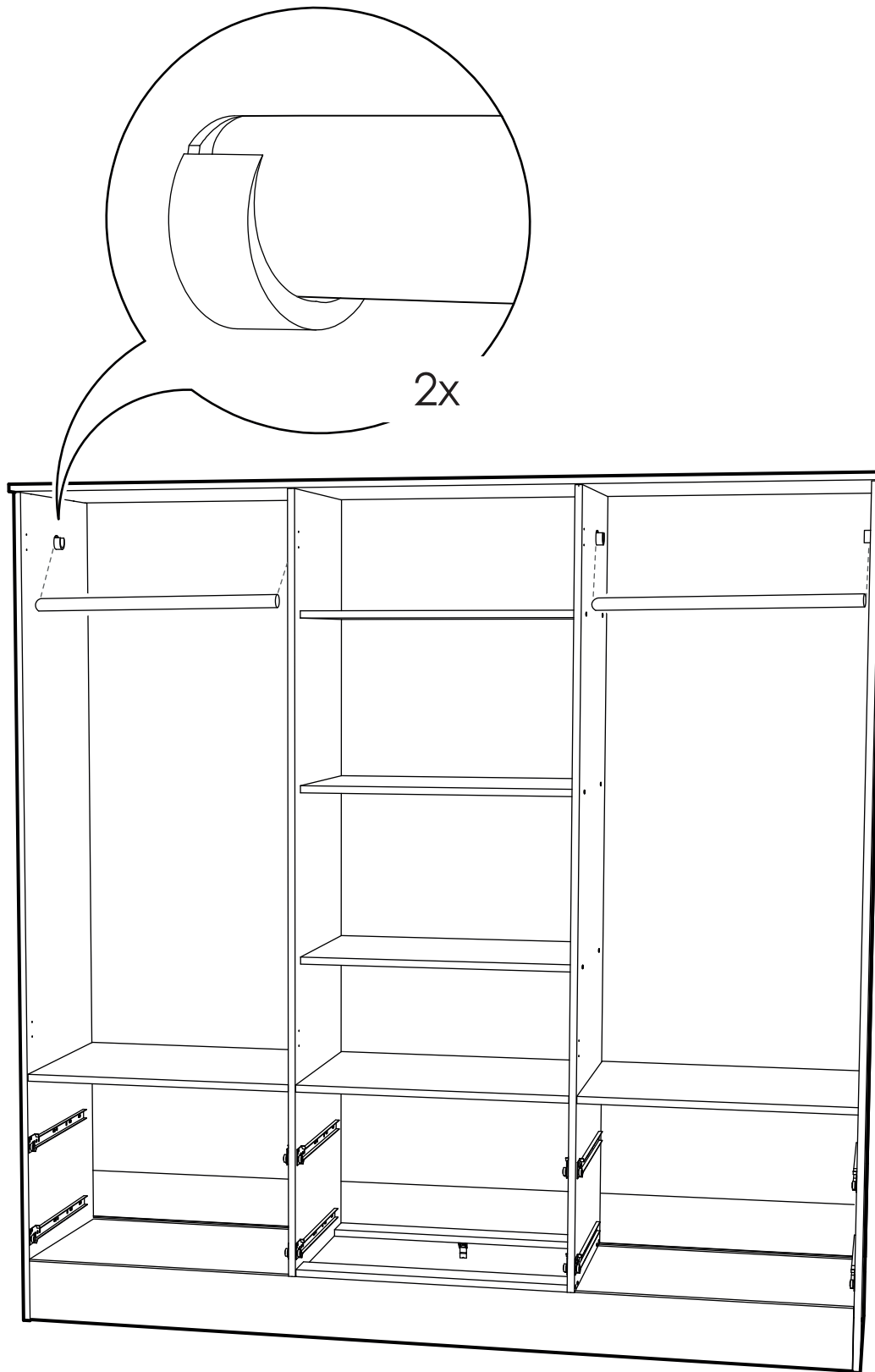


8

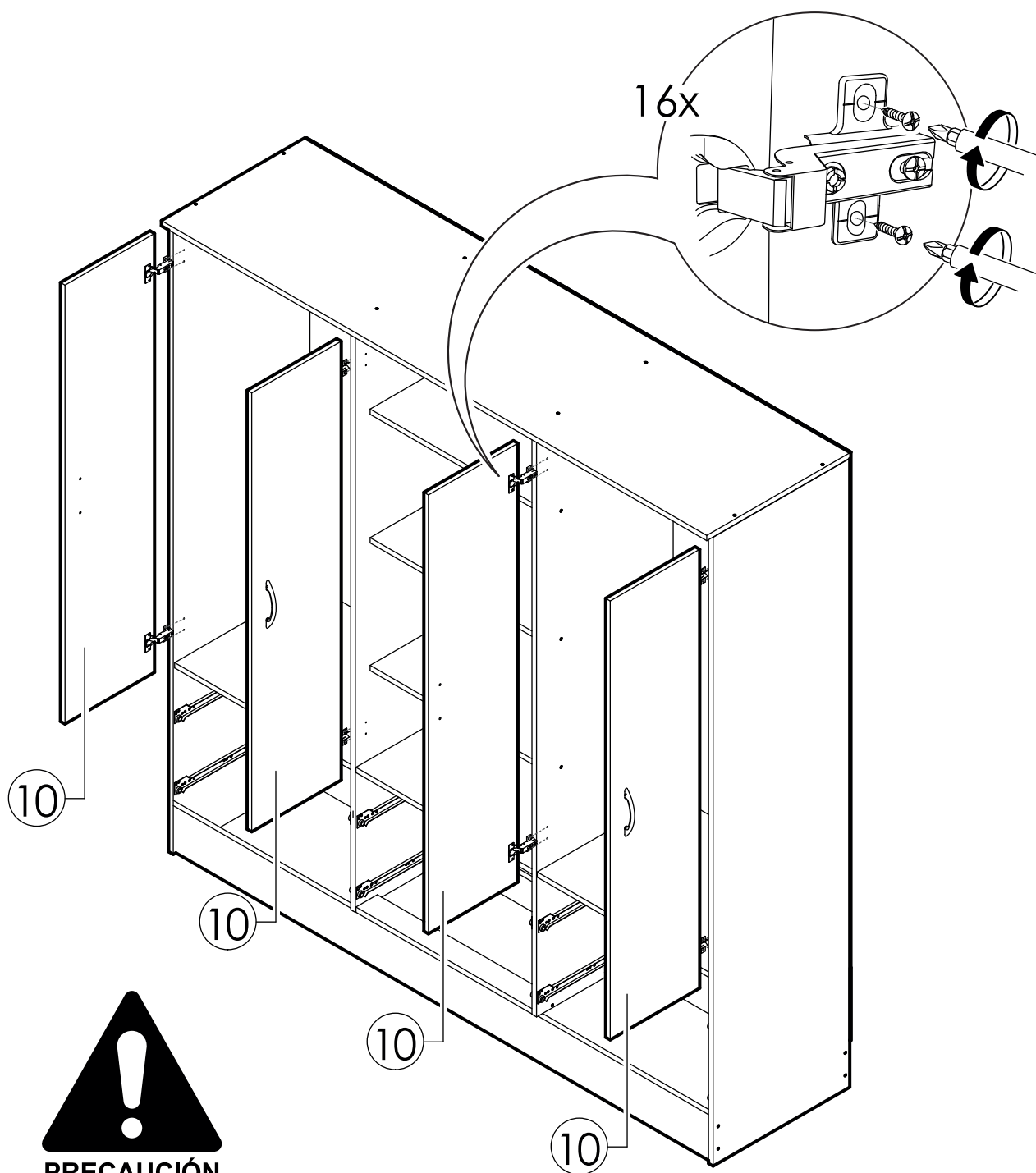




9



# 10



## PRECAUCIÓN

PARA REGULAR LAS BISAGRAS,  
CONSULTAR LA PÁGINA “REGULACIÓN DE  
PUERTAS”, AL FINAL DEL INSTRUCTIVO.

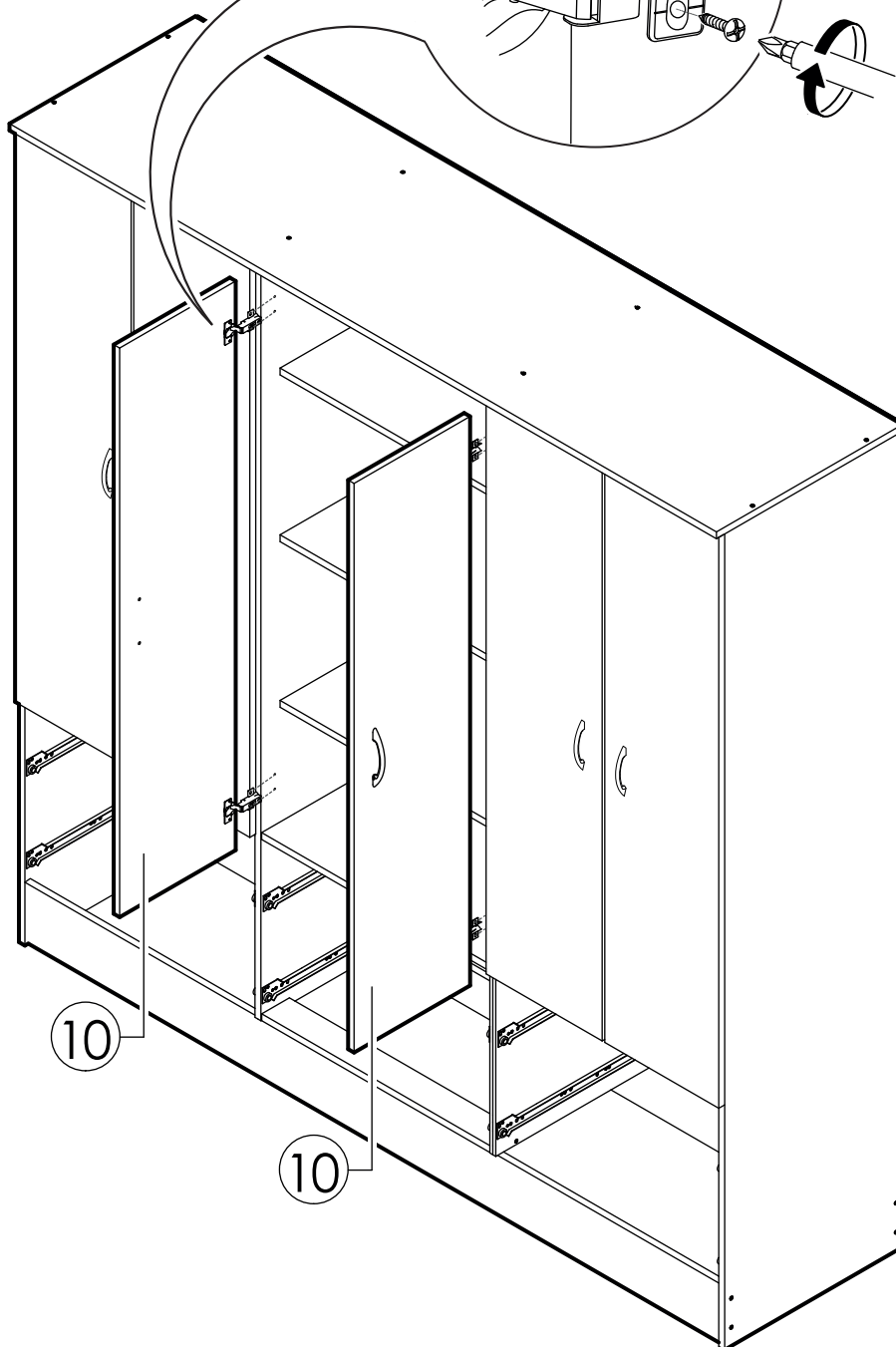
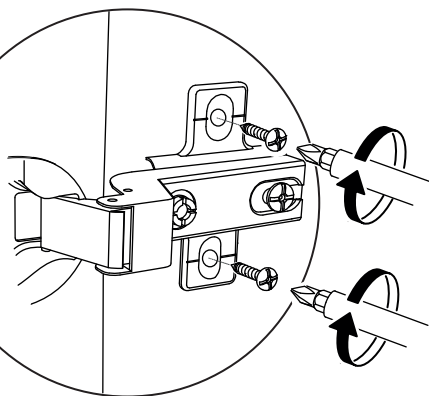
# 11



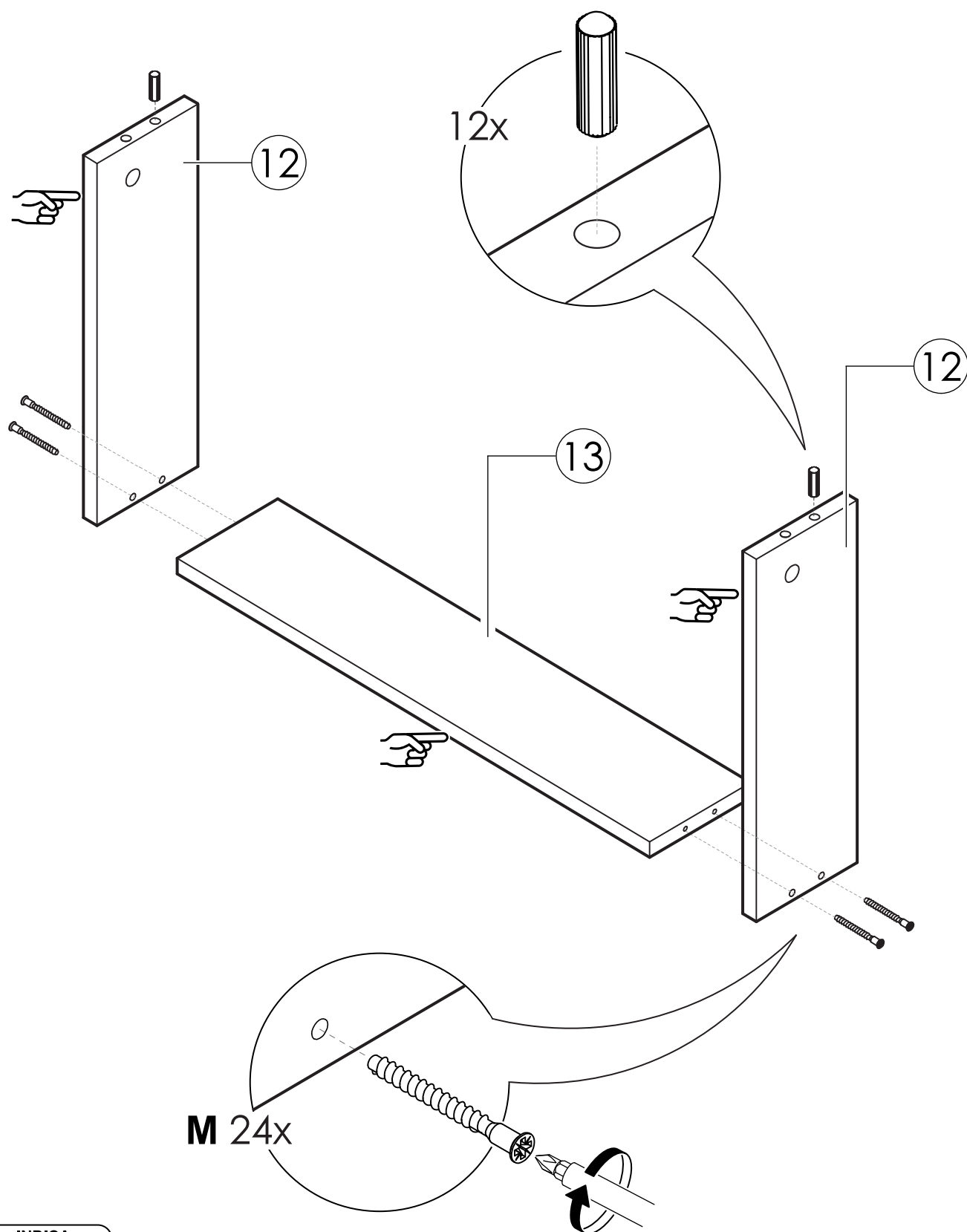
## PRECAUCIÓN

PARA REGULAR LAS BISAGRAS,  
CONSULTAR LA PÁGINA “REGULACIÓN DE  
PUERTAS”, AL FINAL DEL INSTRUCTIVO.

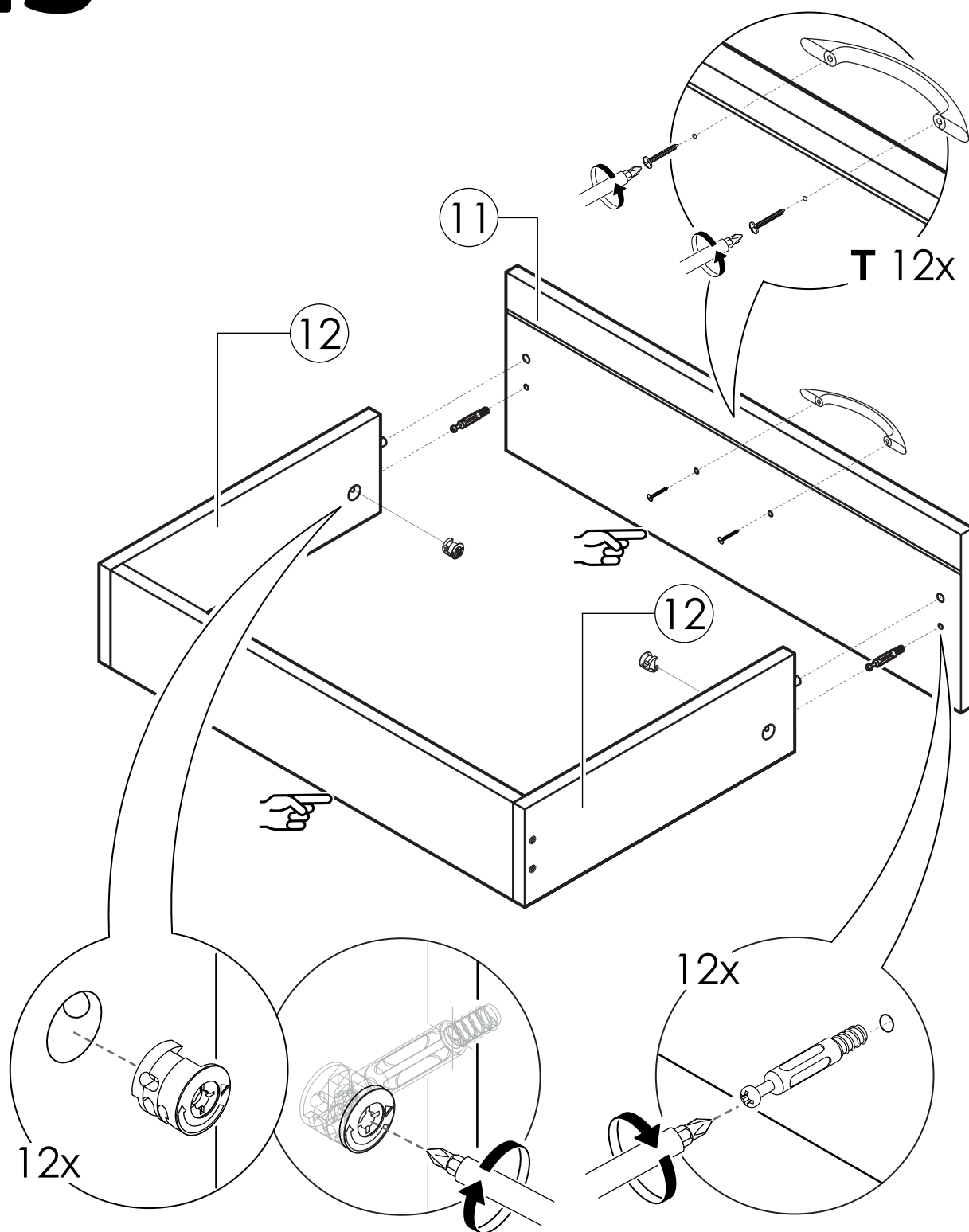
8x



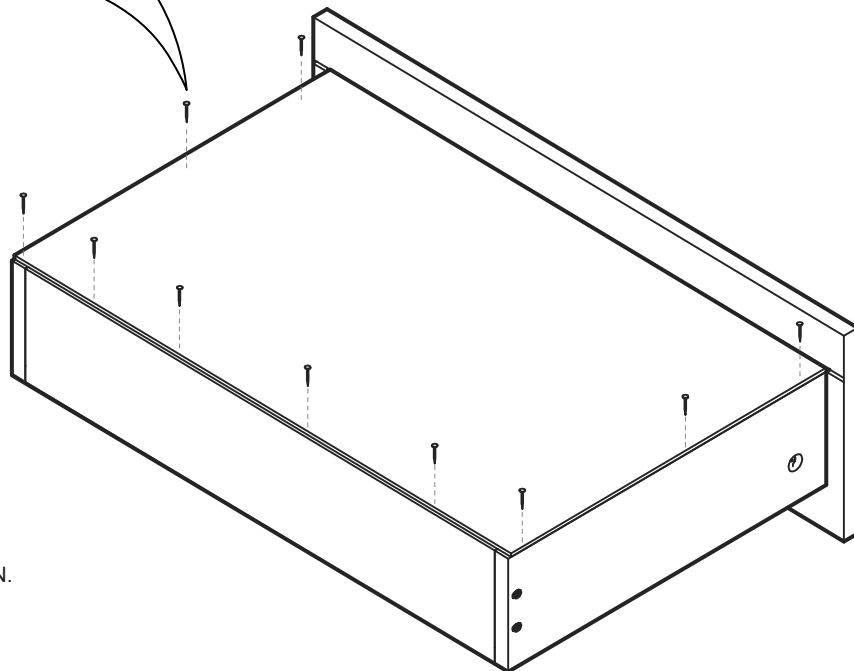
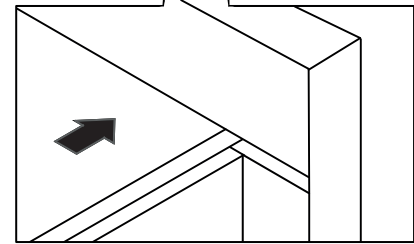
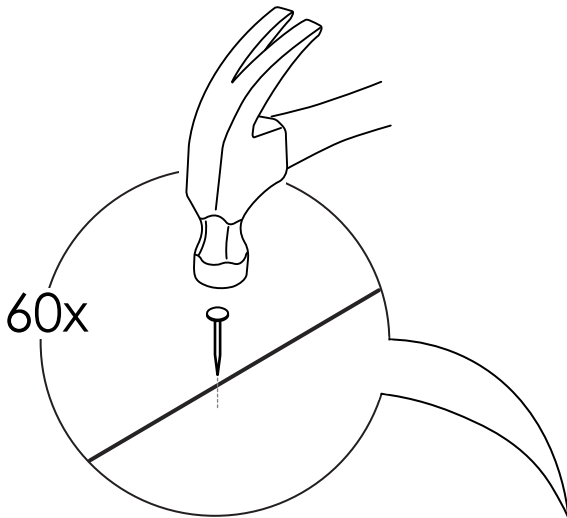
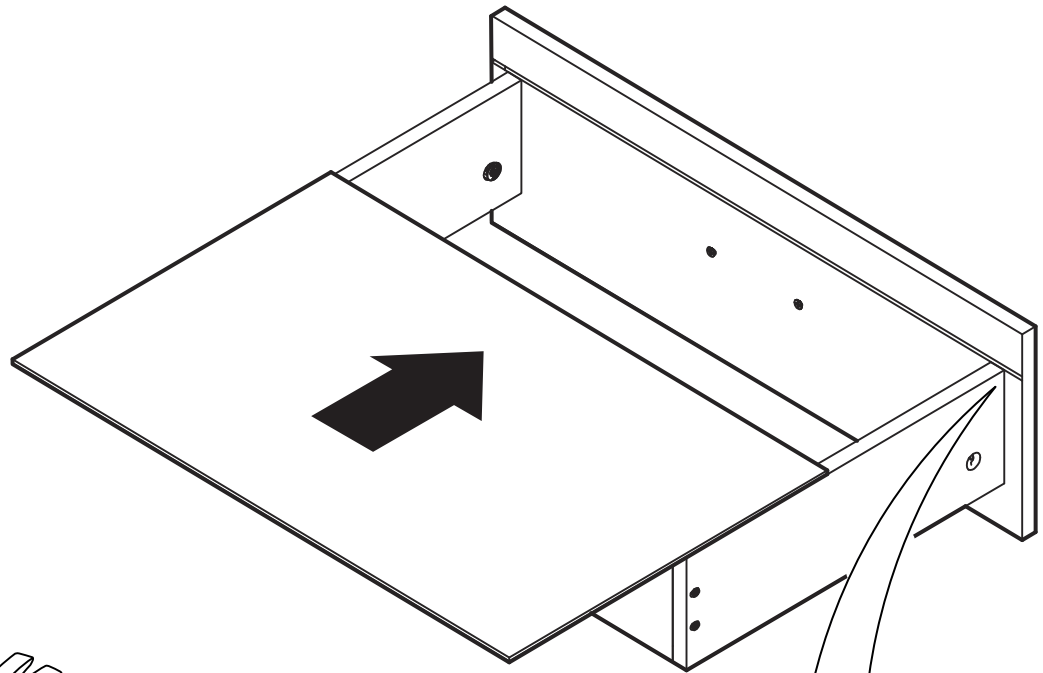
# 12



# 13



# 14



## PRECAUCIÓN

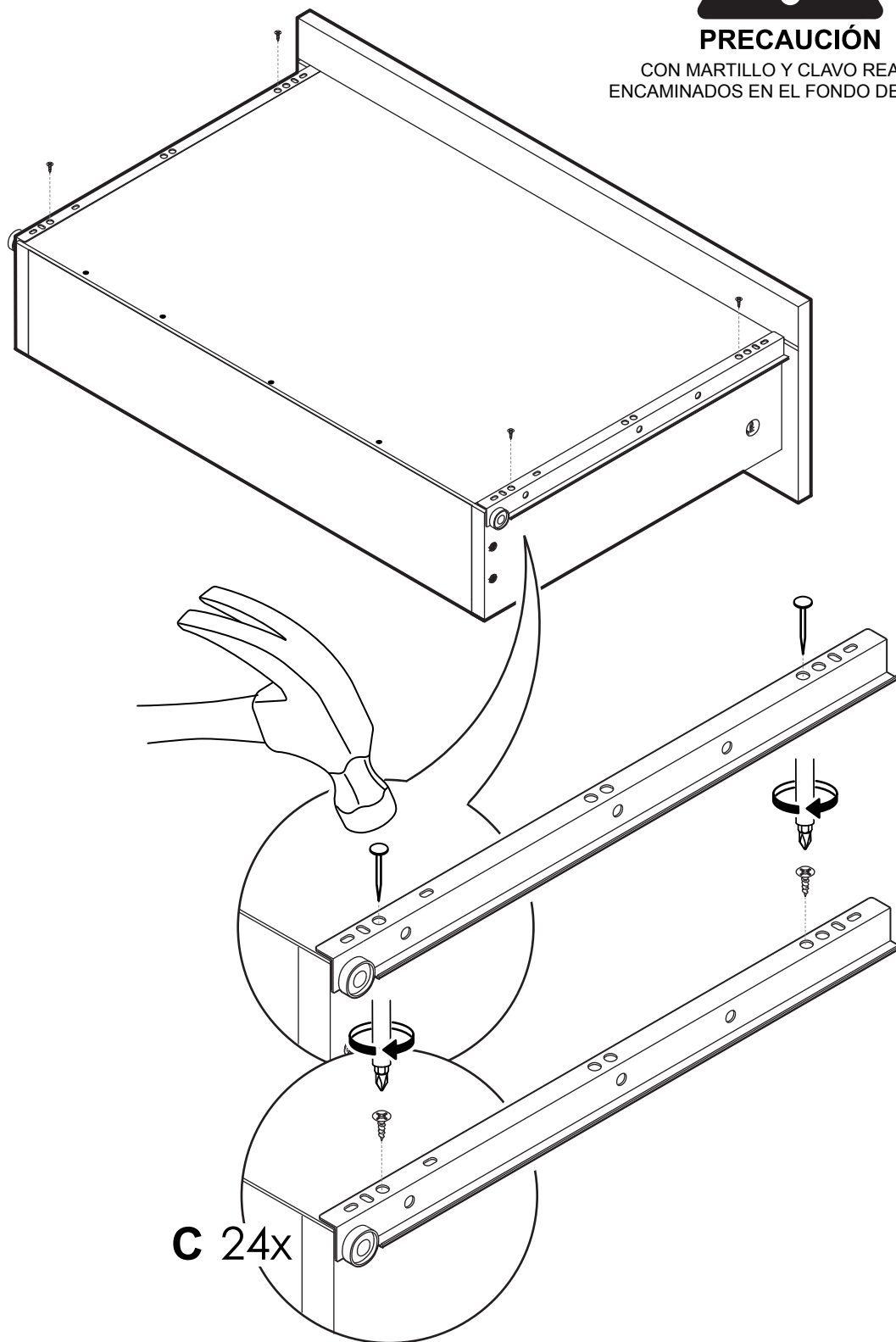
DE LOS 60 CLAVOS RESTANTES,  
UTILICE 10 UNIDADES POR CAJÓN.

# 15

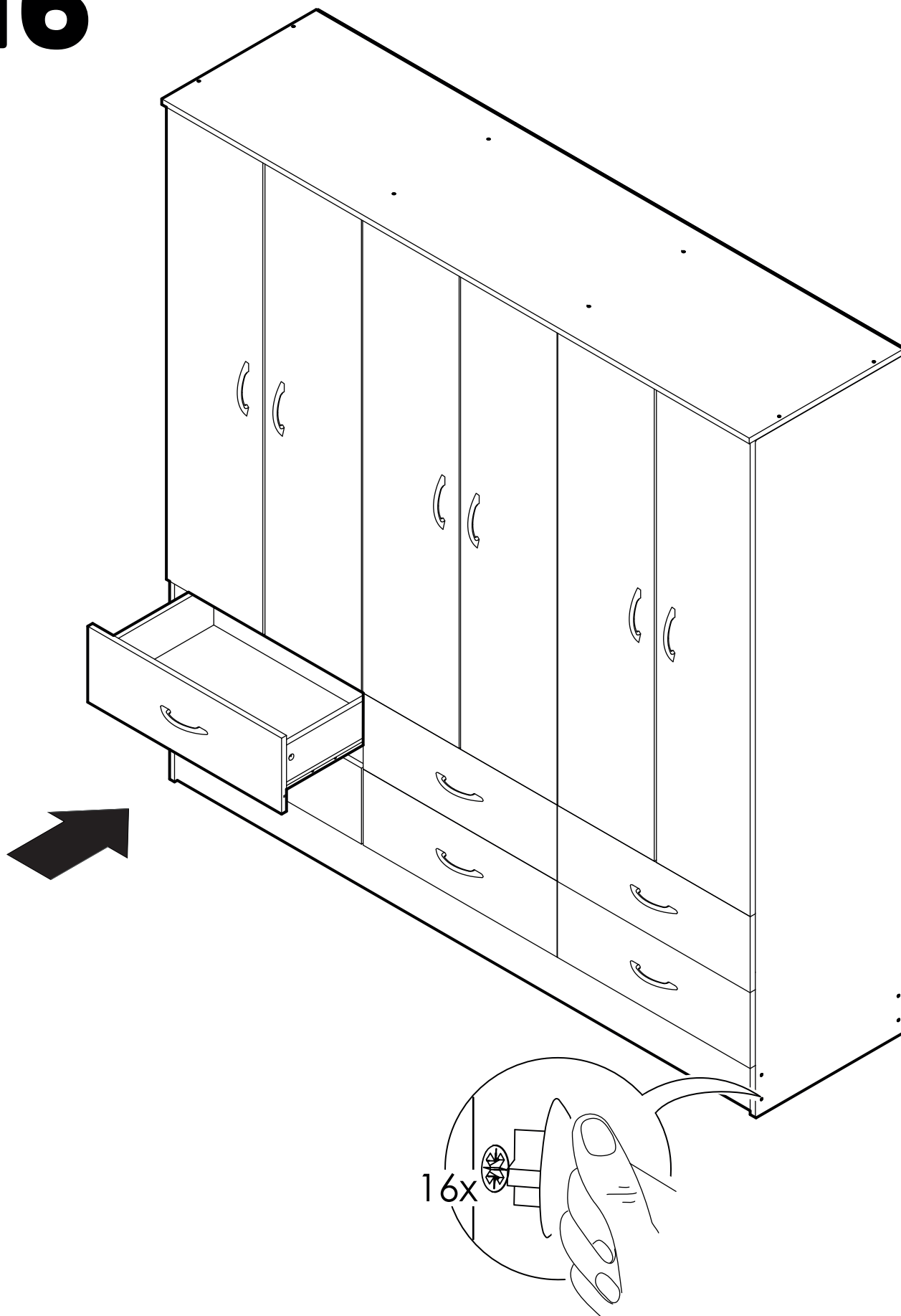


## PRECAUCIÓN

CON MARTILLO Y CLAVO REALICE  
ENCAMINADOS EN EL FONDO DE CAJÓN.



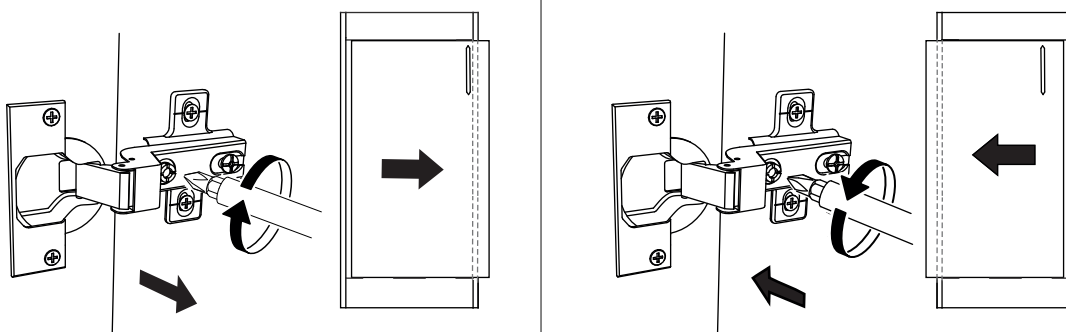
# 16



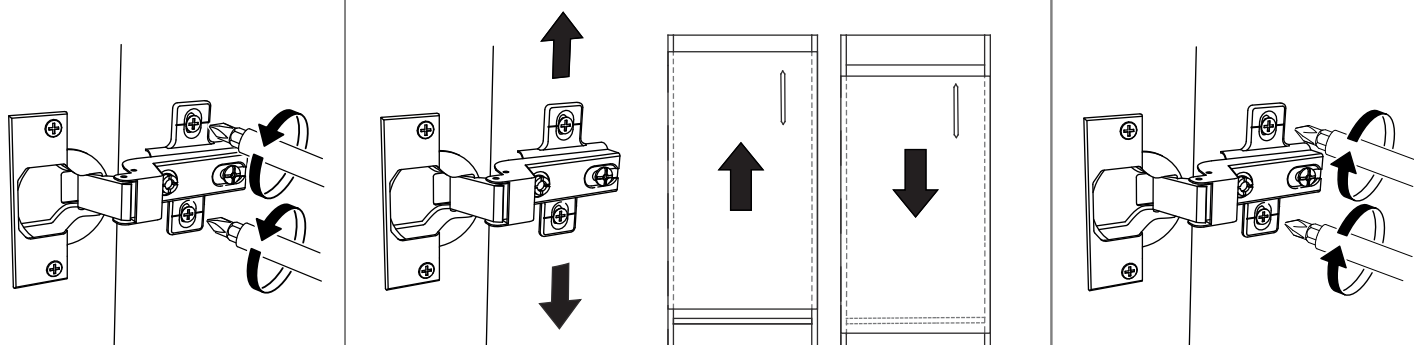


# REGULACIÓN DE PUERTAS

## REGULACIÓN HORIZONTAL



## REGULACIÓN VERTICAL

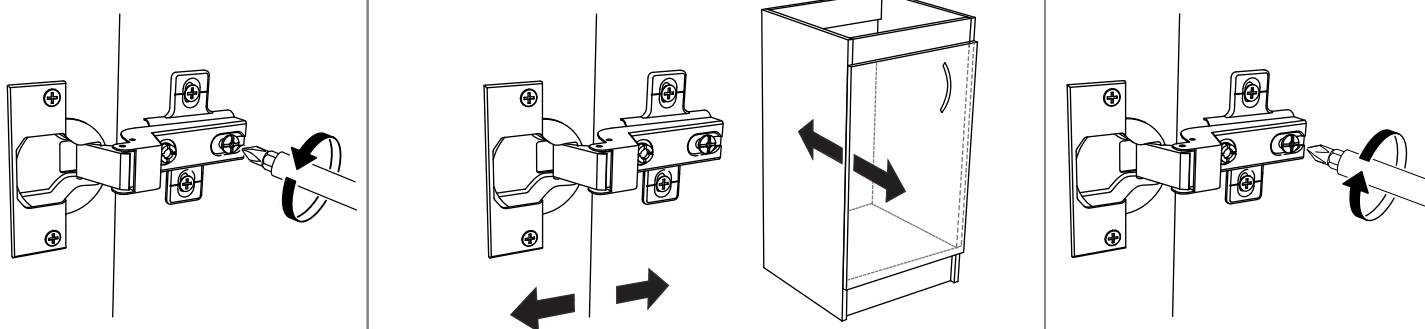


**Suelte** ambos tornillos de la bisagra.

**Regule** la altura de la puerta.

**Apriete** ambos tornillos de la bisagra.

## REGULACIÓN DE PROFUNDIDAD



**Suelte** el tornillo.

**Regule** la profundidad de la puerta.

**Apriete** el tornillo.

