

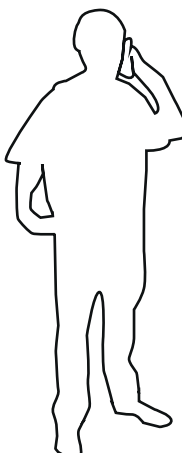
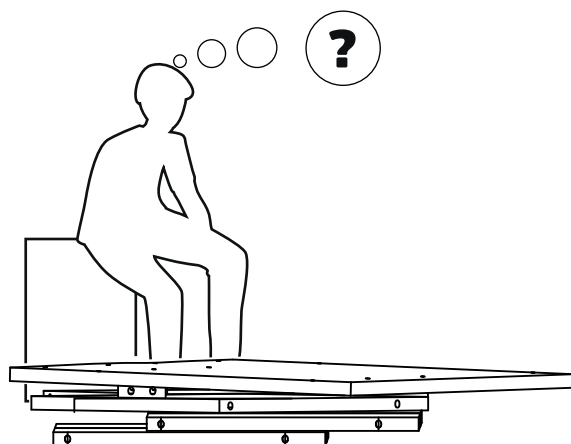
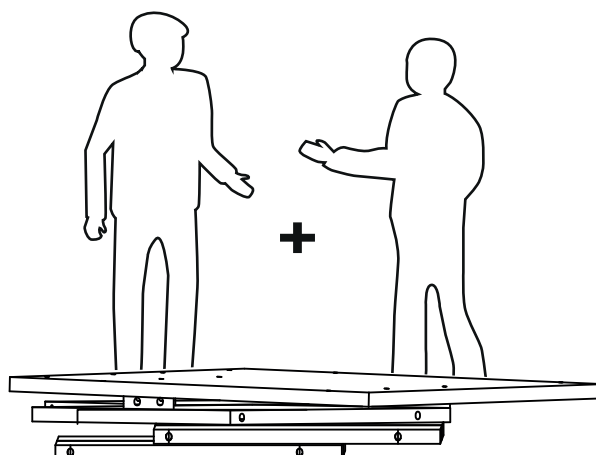
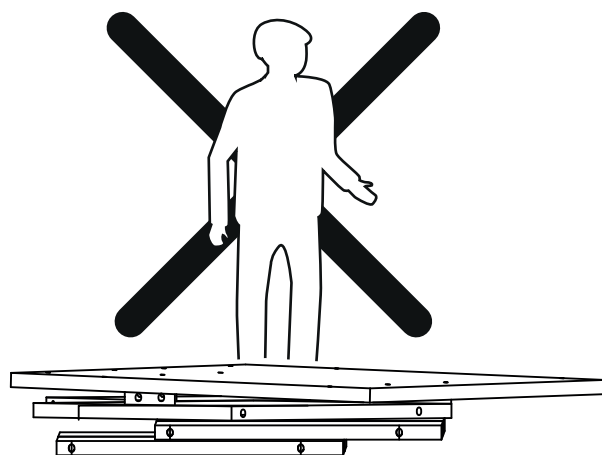
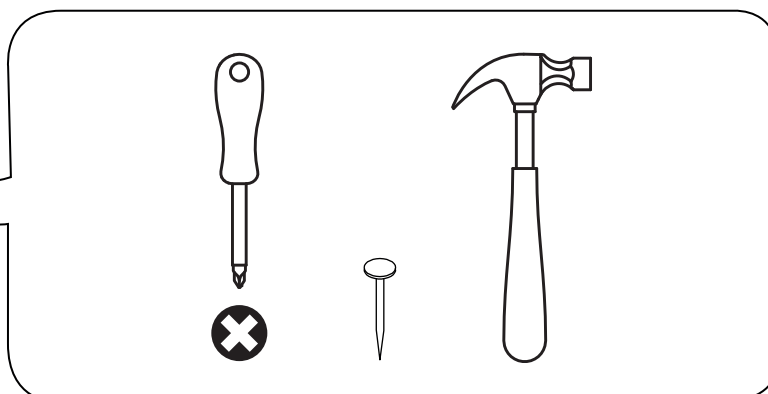
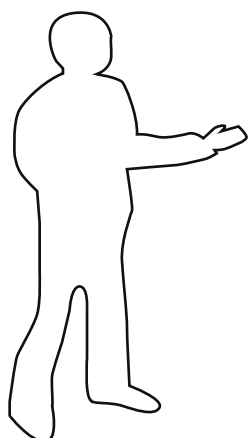
CLOSET BAKER TV 43"- 55"

2 PUERTAS - 4 CAJONES



HERRAMIENTAS

A USAR • NO INCLUIDAS



SERVICIO AL CLIENTE
800 74 00 00

**INDICA
TAPACANTO**

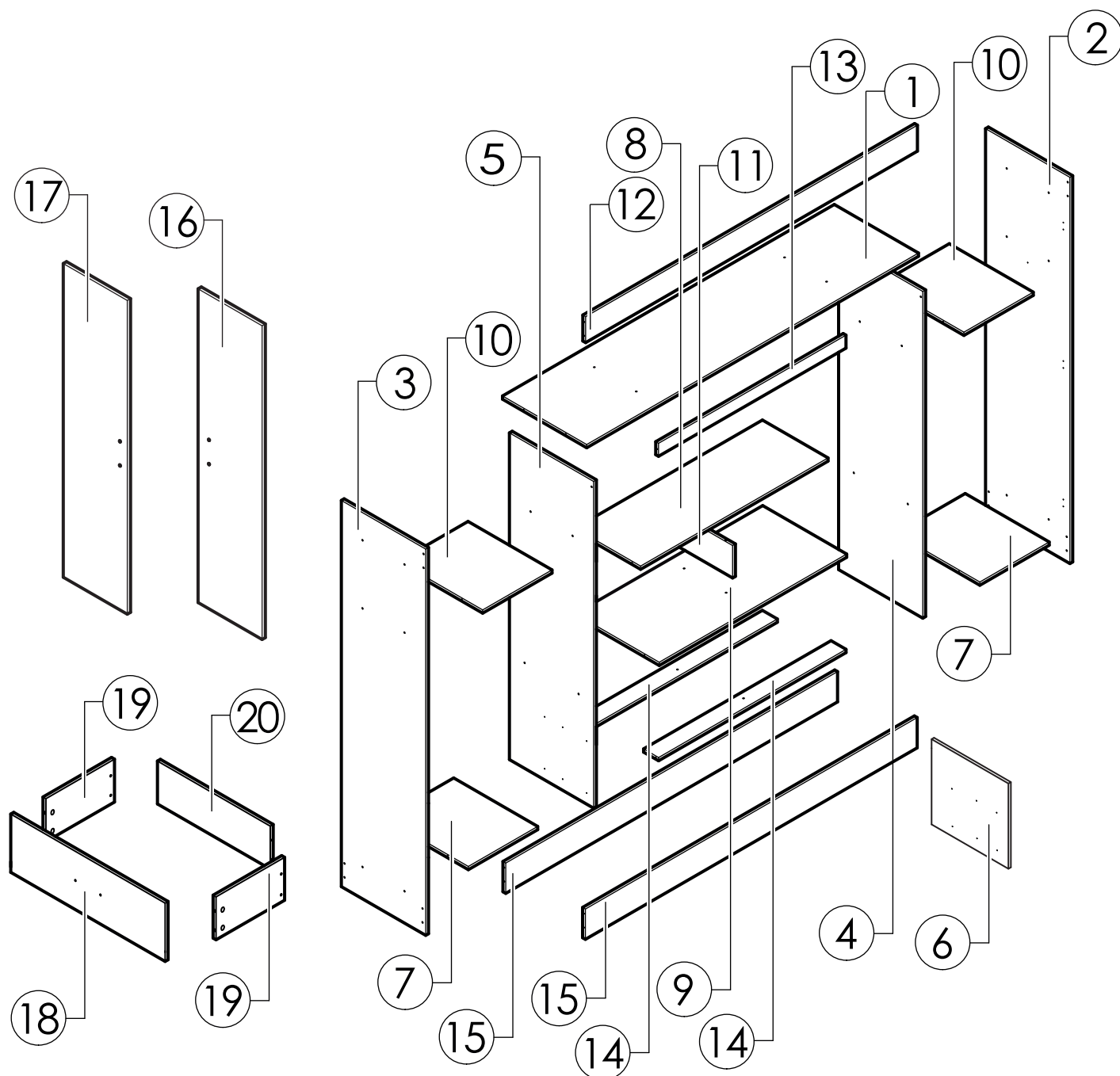


Revise que todos los **herrajes** contenidos en la(s) bolsa(s) coincidan con el listado de **herrajes** indicado en la siguientes páginas.

Retire o limpie los números de las piezas una vez que el mueble esté correctamente armado (los números impresos los puede borrar con Diluyente).

Conserve el código de trazabilidad (pegado en el exterior de la caja) hasta que el mueble se haya armado correctamente.

PIEZAS Y COMPONENTES



1	CUBIERTA	x1
2	COSTADO DERECHO	x1
3	COSTADO IZQUIERDO	x1
4	COSTADO CENTRAL DERECHO	x1
5	COSTADO CENTRAL IZQUIERDO	x1
6	COSTADO INTERIOR	x1
7	FONDO	x2
8	CUBIERTA TV	x1
9	REPISA SOBRE CAJÓN	x1
10	REPISA FIJA LETARAL	x2

11	DIVISIÓN VERTICAL	x1
12	BARRA SUPERIOR	x1
13	BARRA CENTRAL	x1
14	BARRA INFERIOR	x2
15	ZÓCALO	x2
16	PUERTA DERECHA	x1
17	PUERTA IZQUIERDA	x1
18	FRENTE CAJÓN	x4
19	COSTADO CAJÓN	x8
20	TRASERA CAJÓN	x4

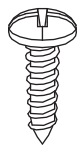
HERRAJES



C x40



E x28



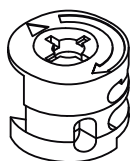
T x12



M x74



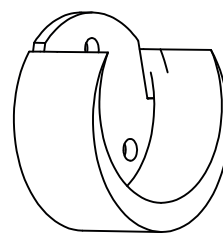
x20



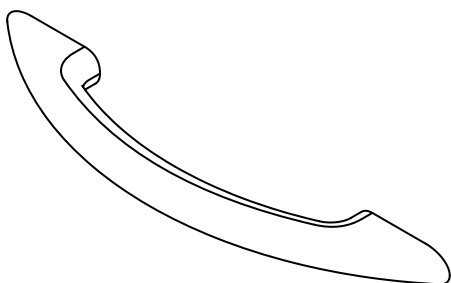
x20



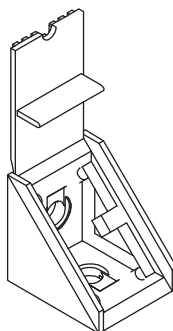
x120



x4



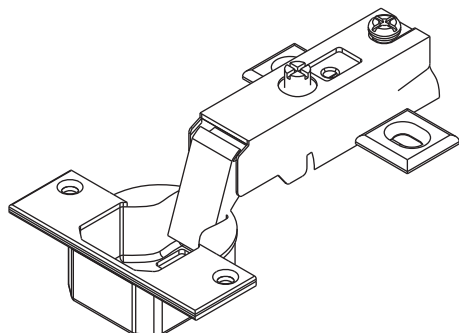
x6



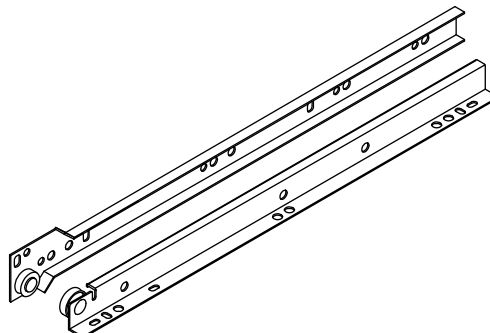
x8



x28



x6



x4



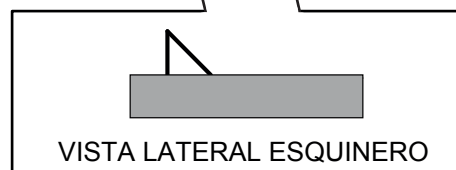
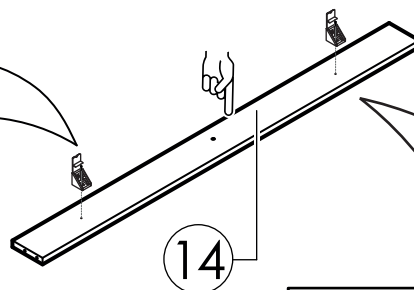
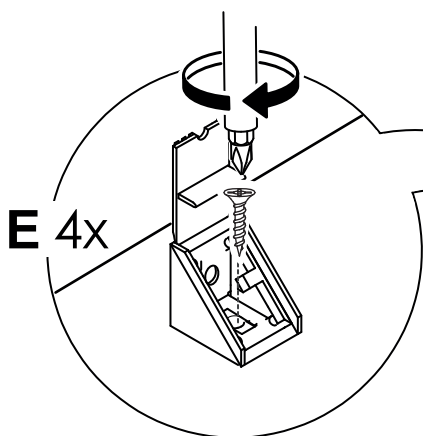
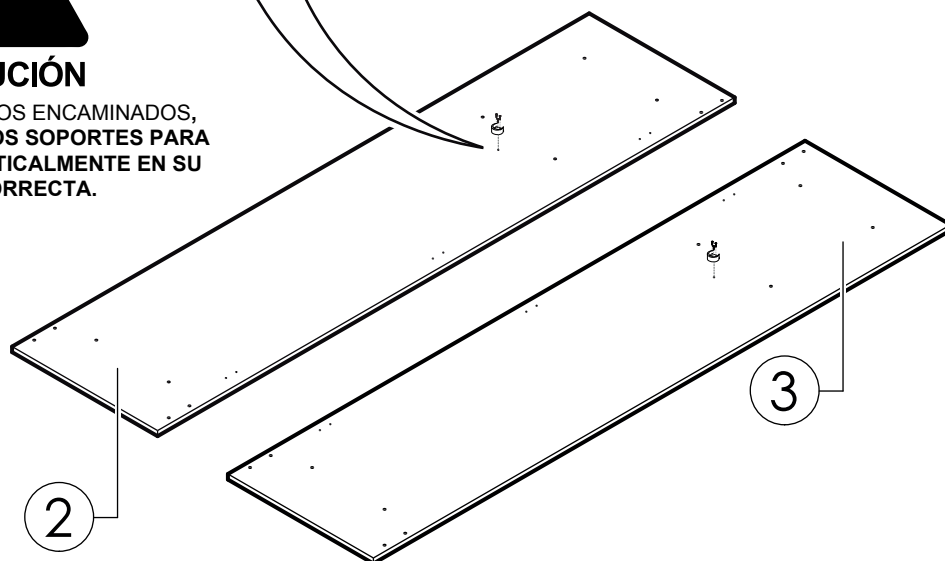
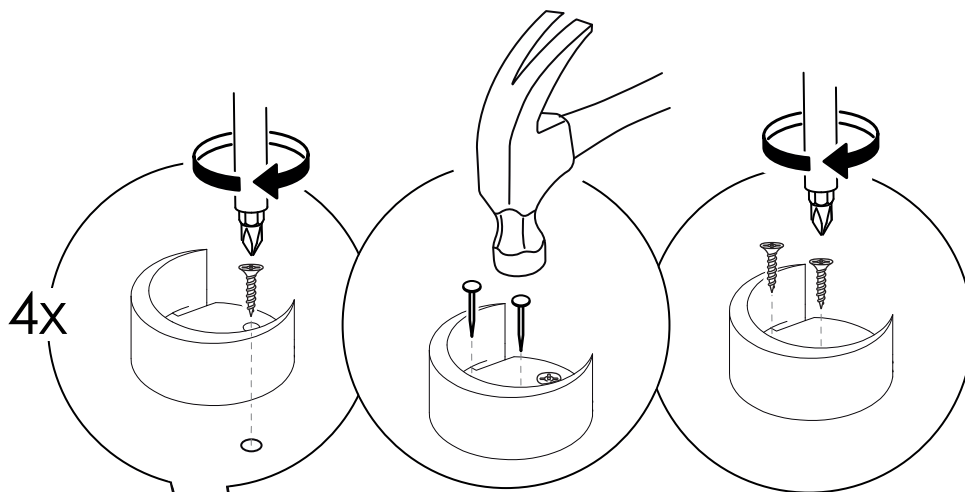
x2

PREPARACIÓN DE PIEZAS



PRECAUCIÓN

ANTES DE REALIZAR LOS ENCAMINADOS, ASEGÚRESE DE QUE LOS SOPORTES PARA LA BARRA ESTÉN VERTICALMENTE EN SU POSICIÓN CORRECTA.

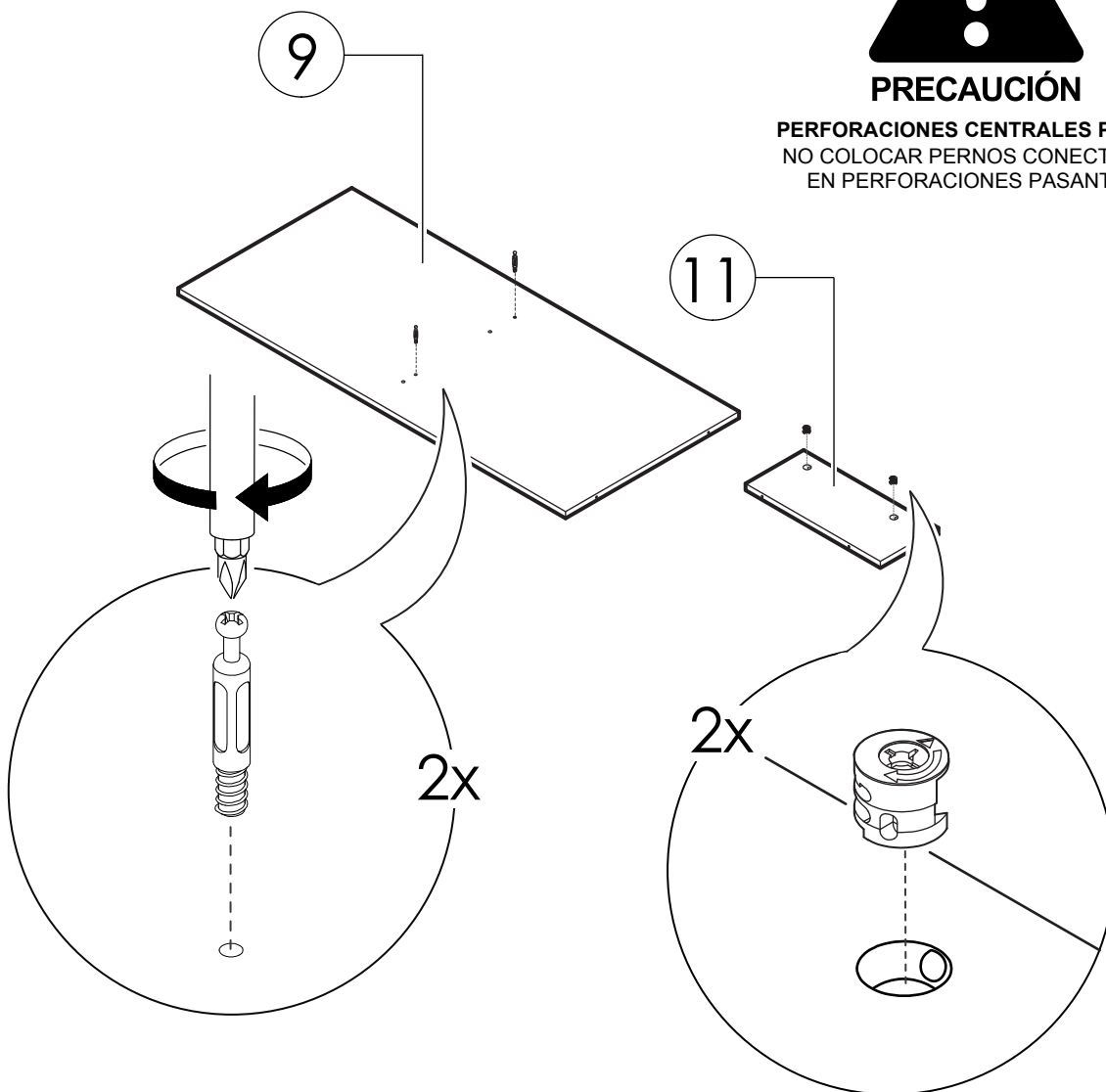


PREPARACIÓN DE PIEZAS

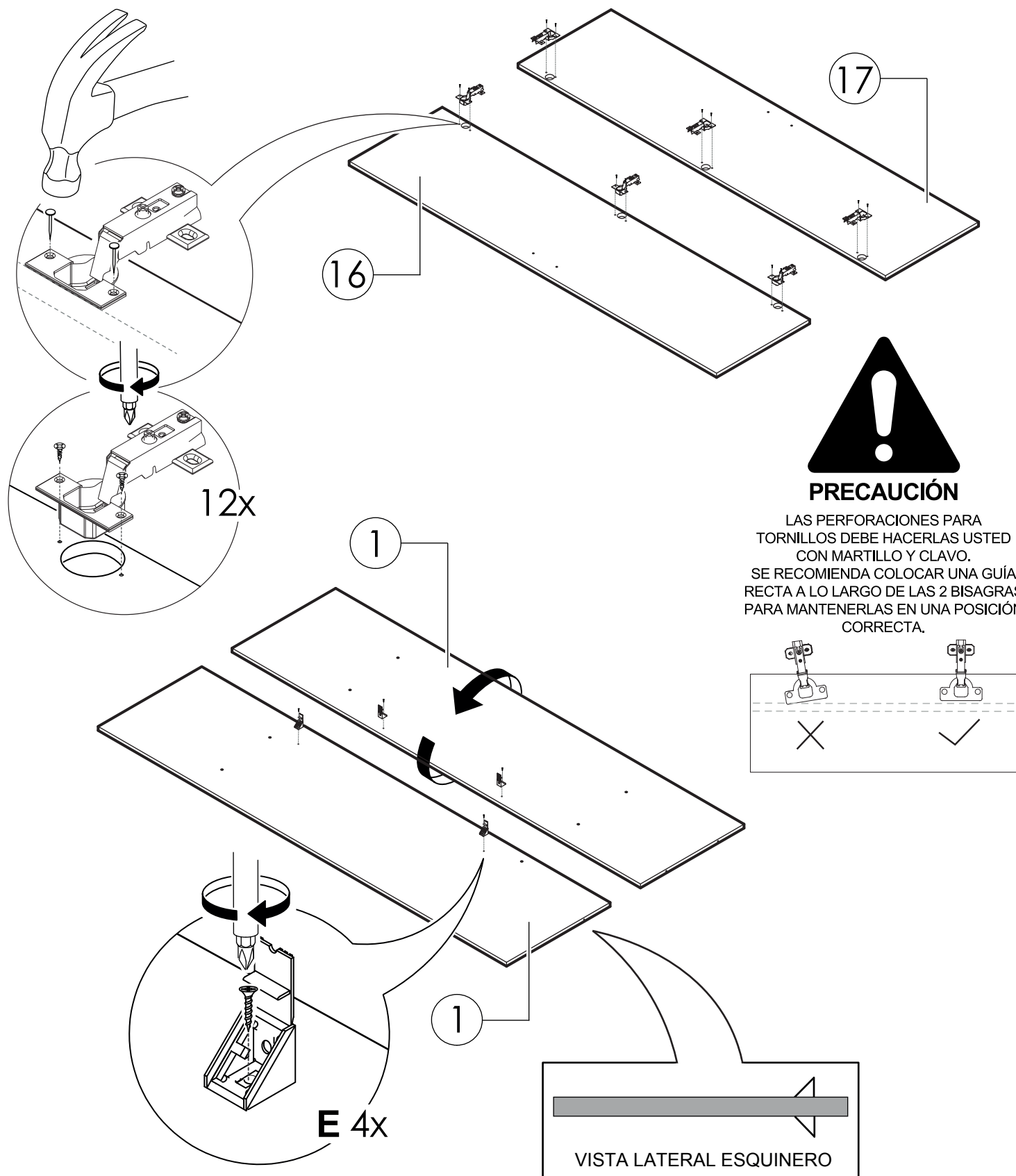


PRECAUCIÓN

PERFORACIONES CENTRALES PIEZA 9
NO COLOCAR PERNOS CONECTORES
EN PERFORACIONES PASANTES.



PREPARACIÓN DE PIEZAS

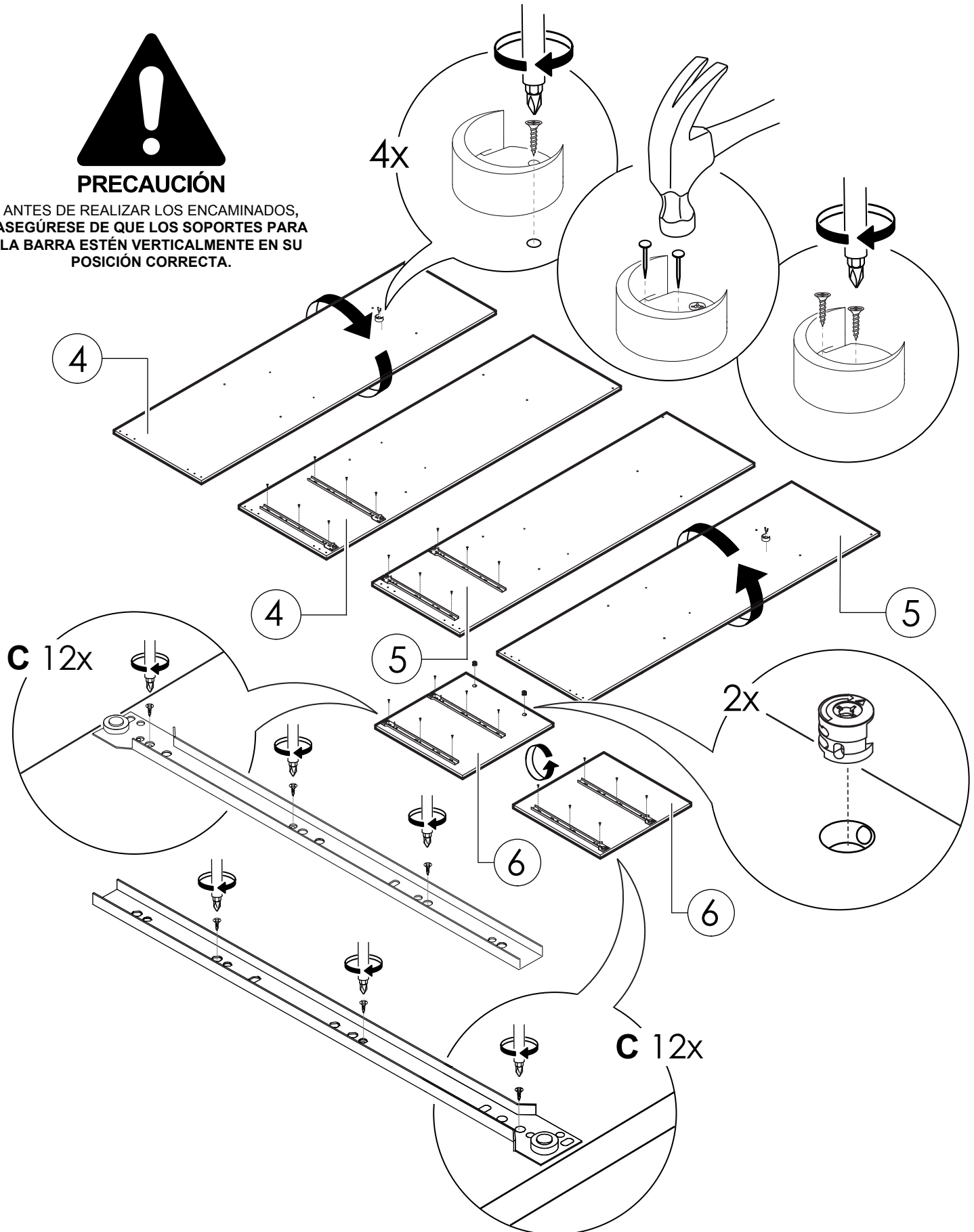


PREPARACIÓN DE PIEZAS



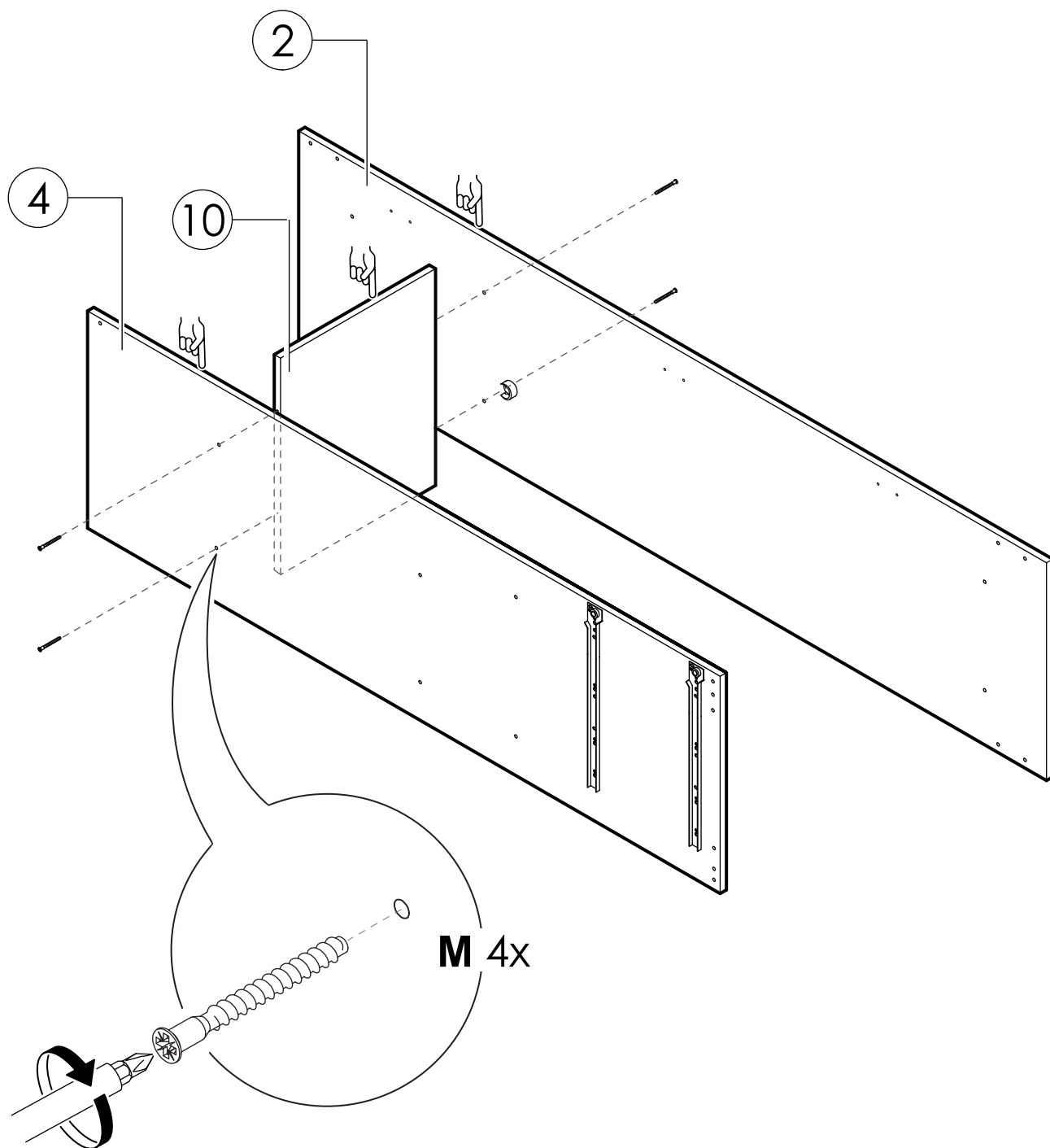
PRECAUCIÓN

ANTES DE REALIZAR LOS ENCAMINADOS, ASEGÚRESE DE QUE LOS SOPORTES PARA LA BARRA ESTÉN VERTICALMENTE EN SU POSICIÓN CORRECTA.

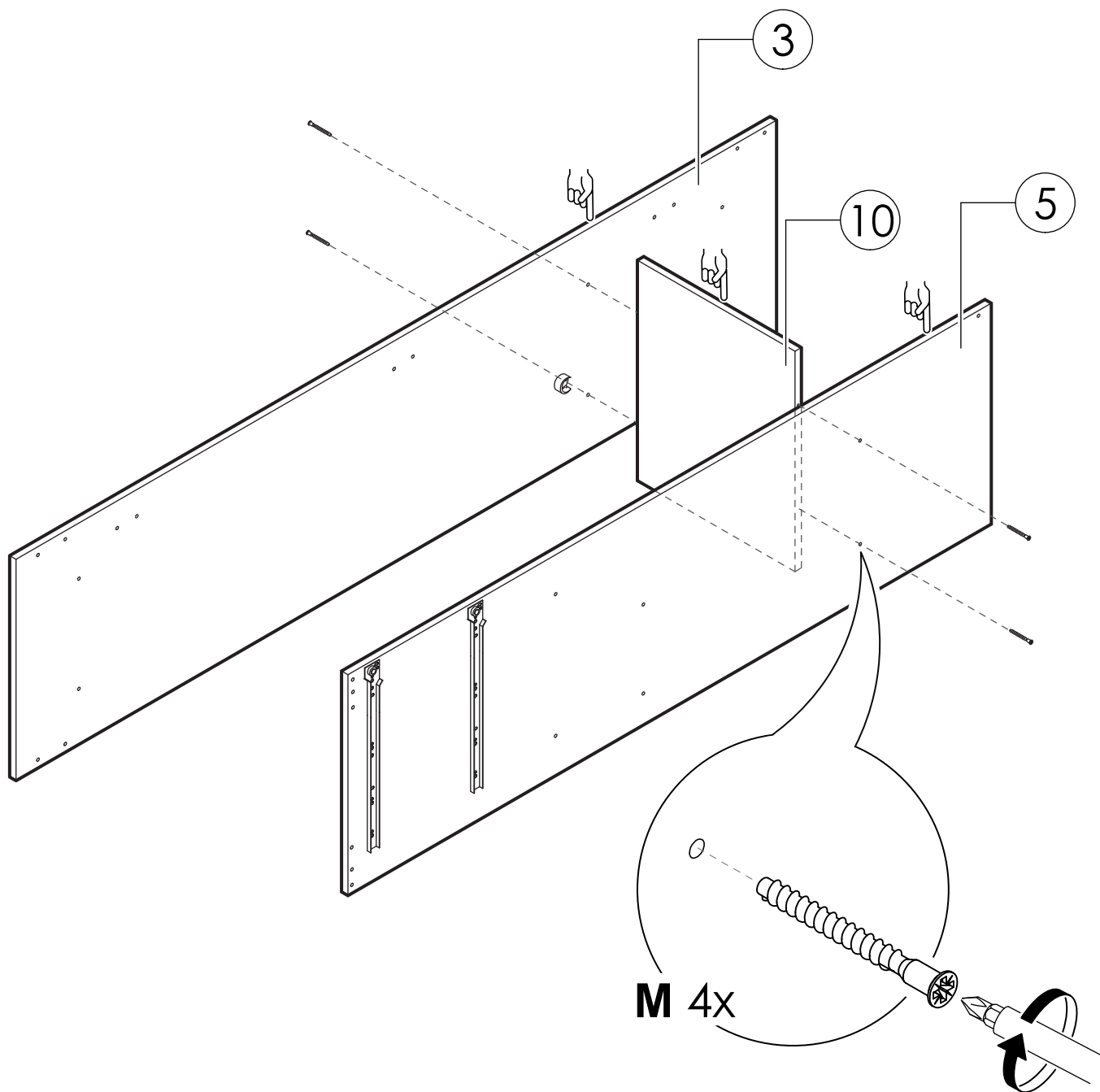


1

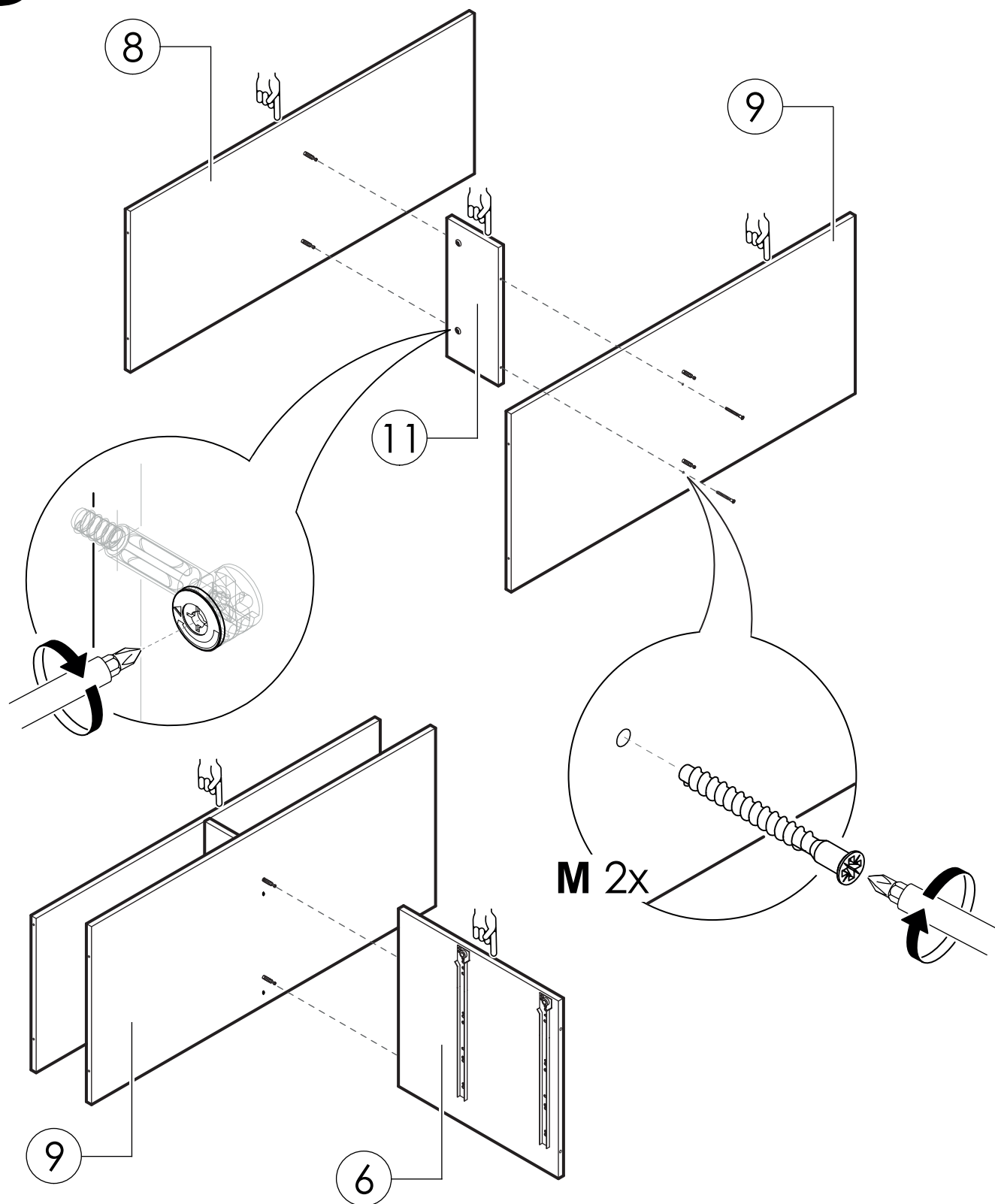
SECUENCIA DE ARMADO



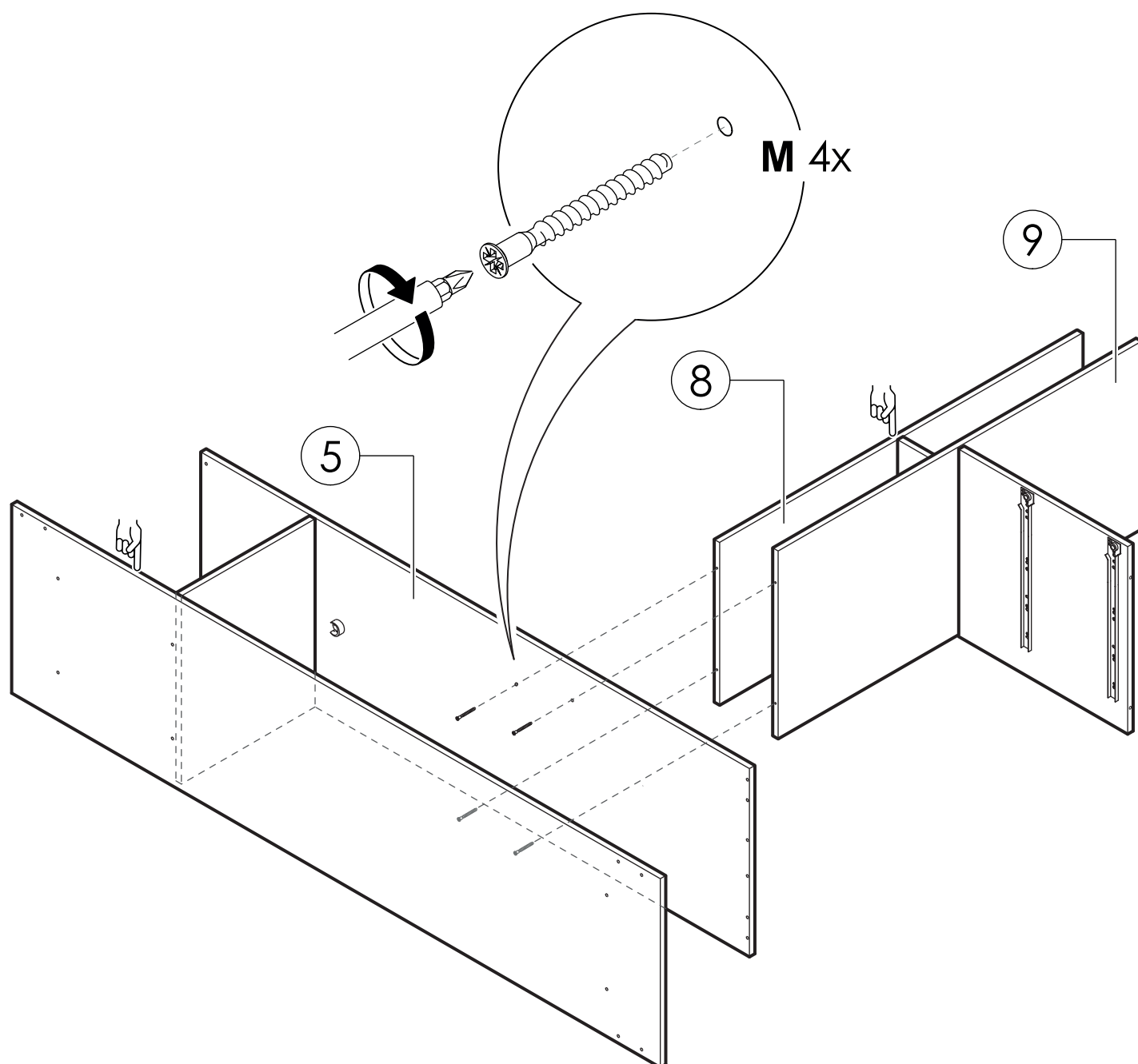
2



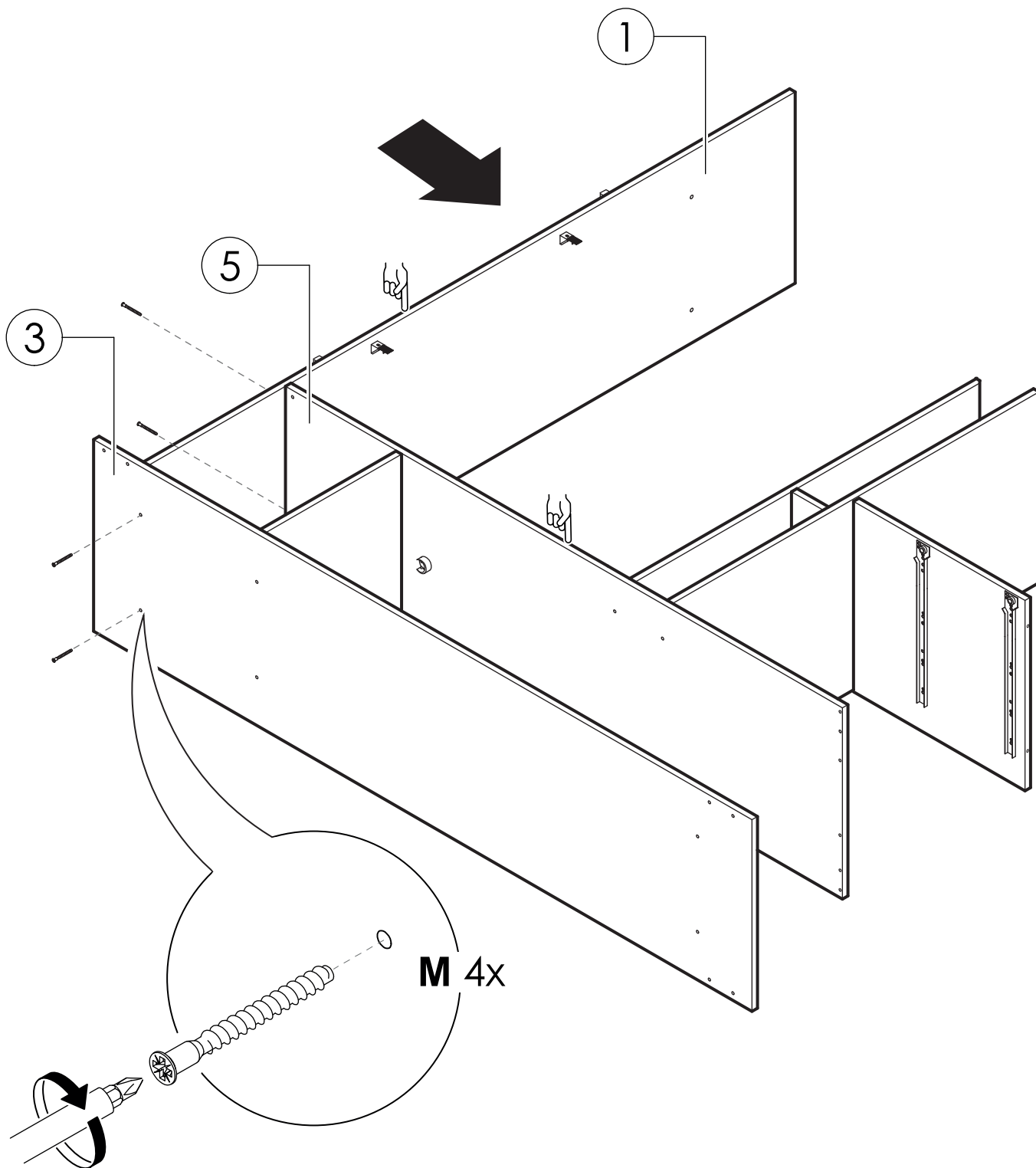
3



4



5

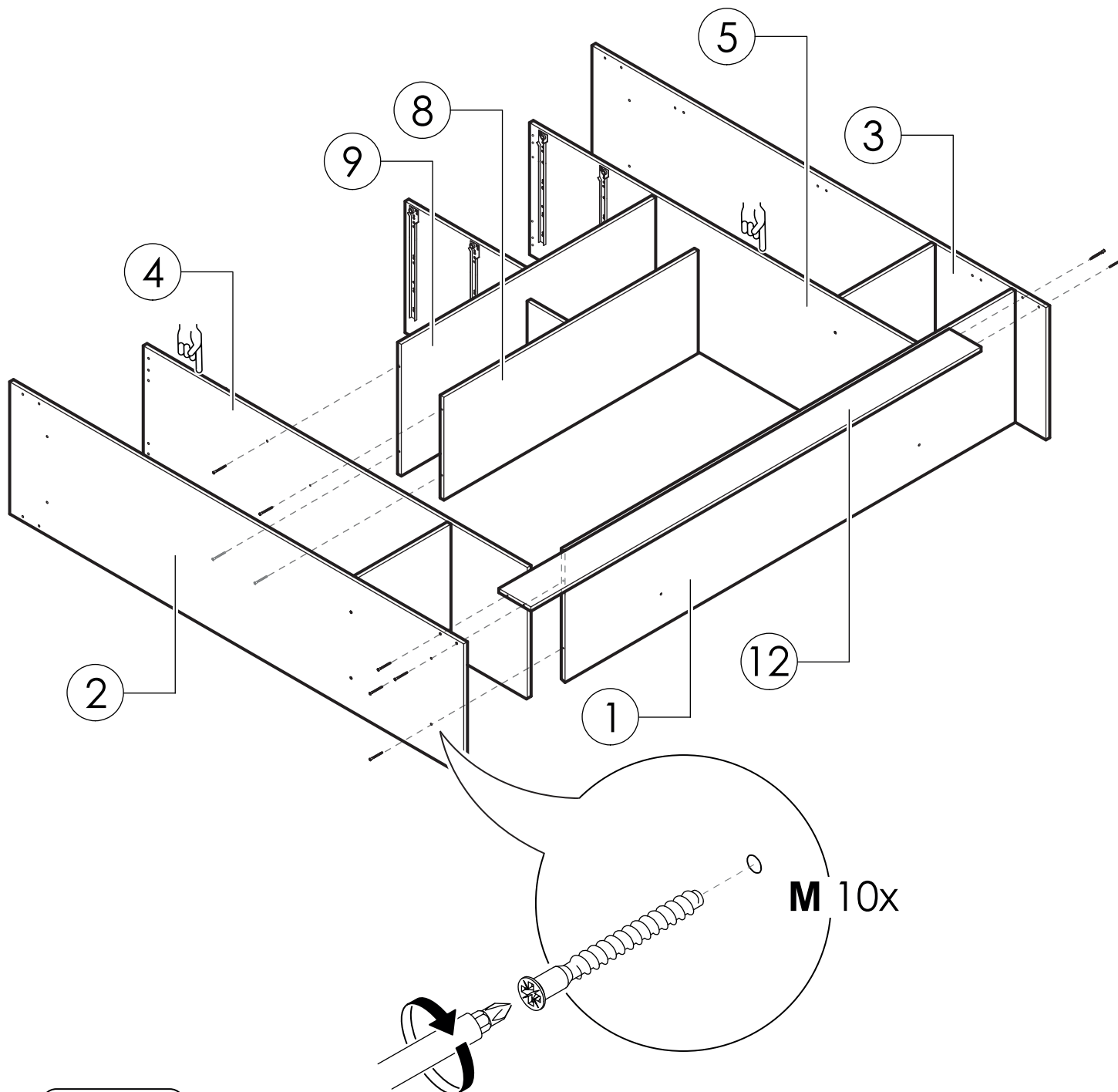


6

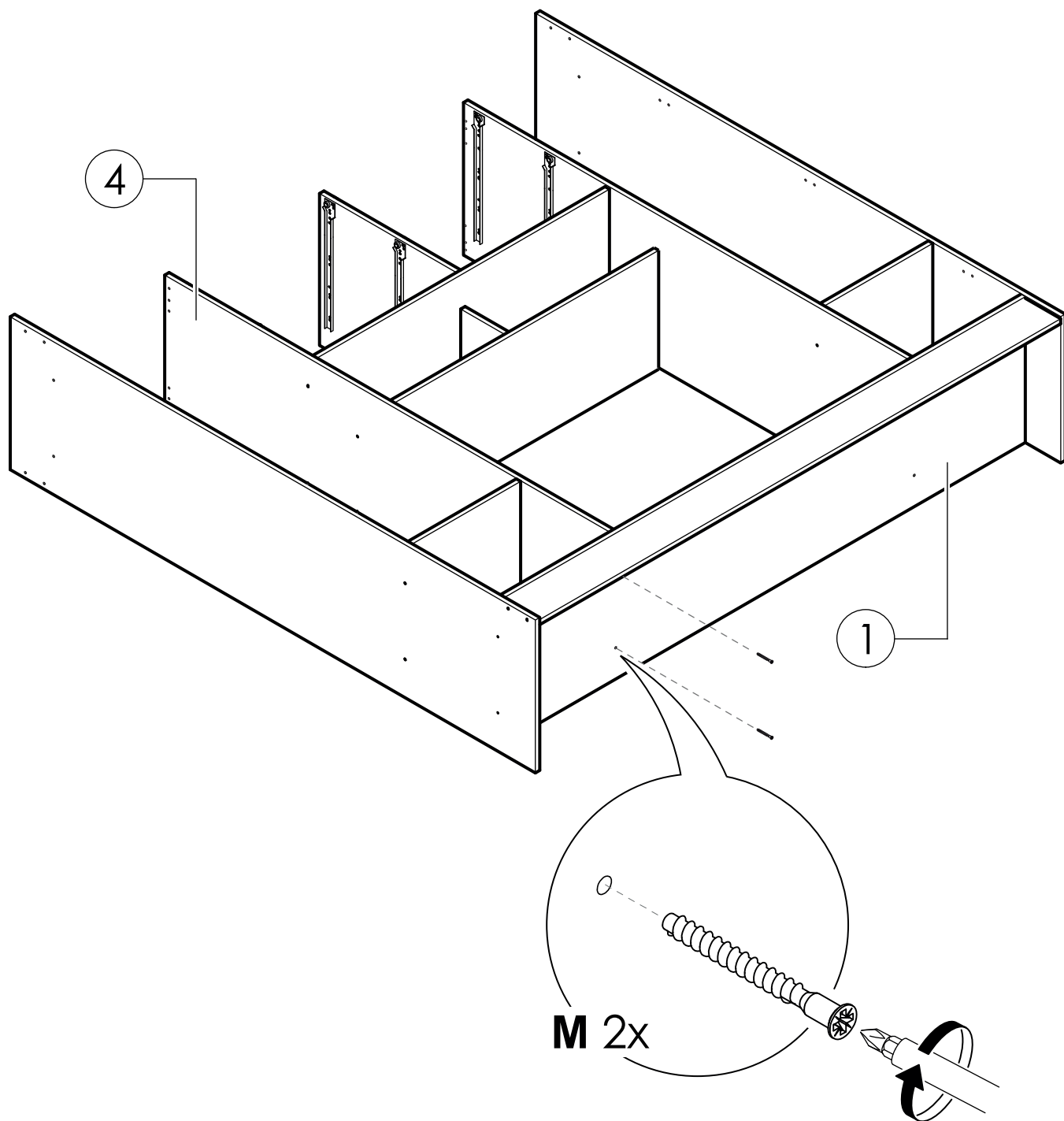


PRECAUCIÓN

PARA UNA MEJOR VISUALIZACIÓN DEL ARMADO,
ESTA VISTA MUESTRA EL LADO CONTRARIO
AL DE LA PÁGINA ANTERIOR.



7

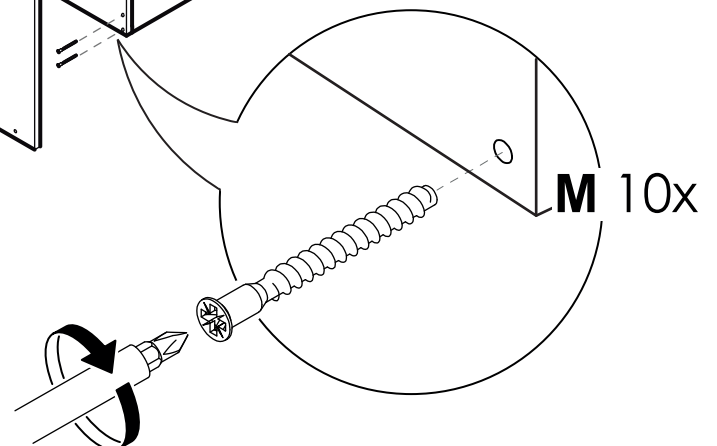
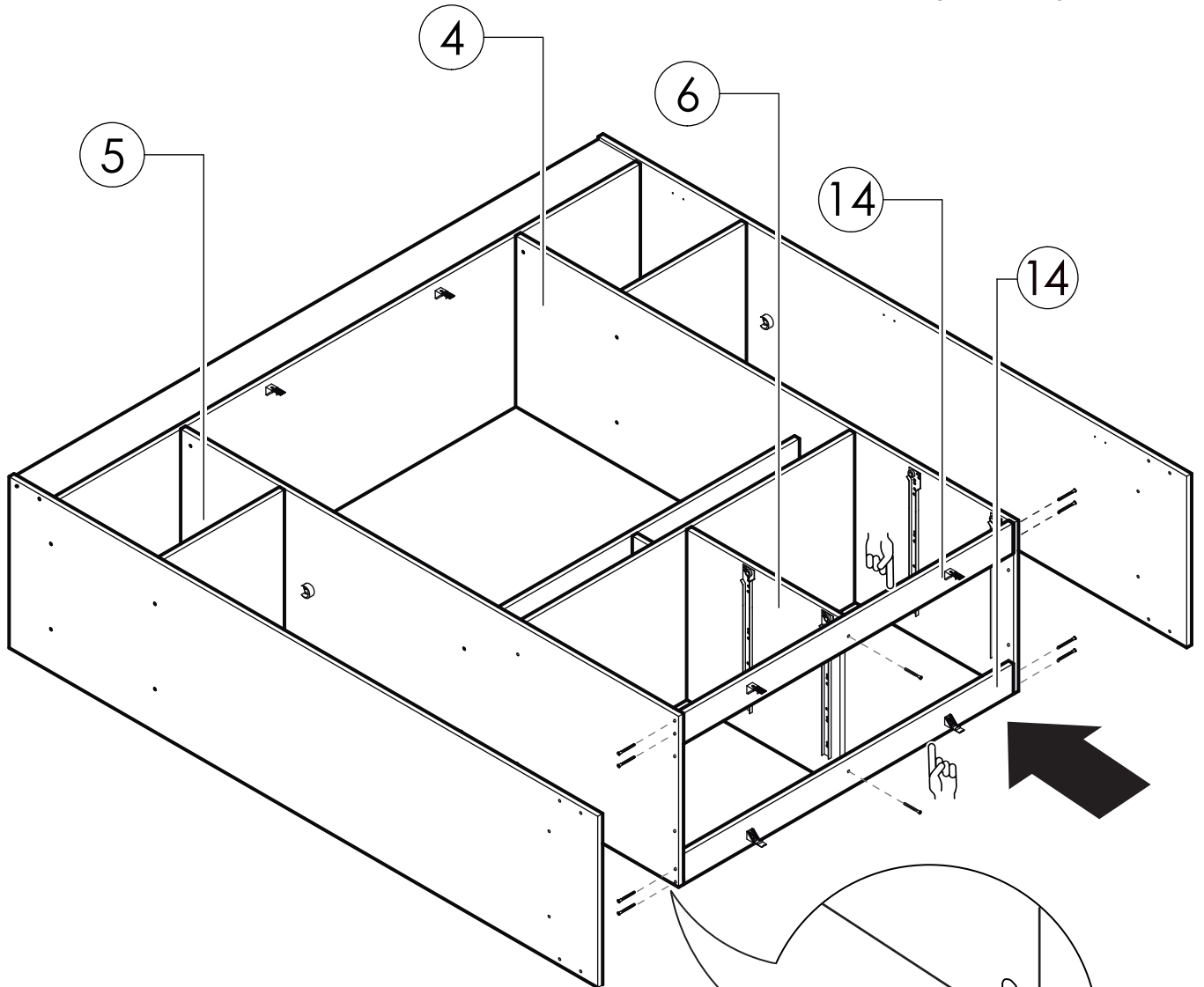


8

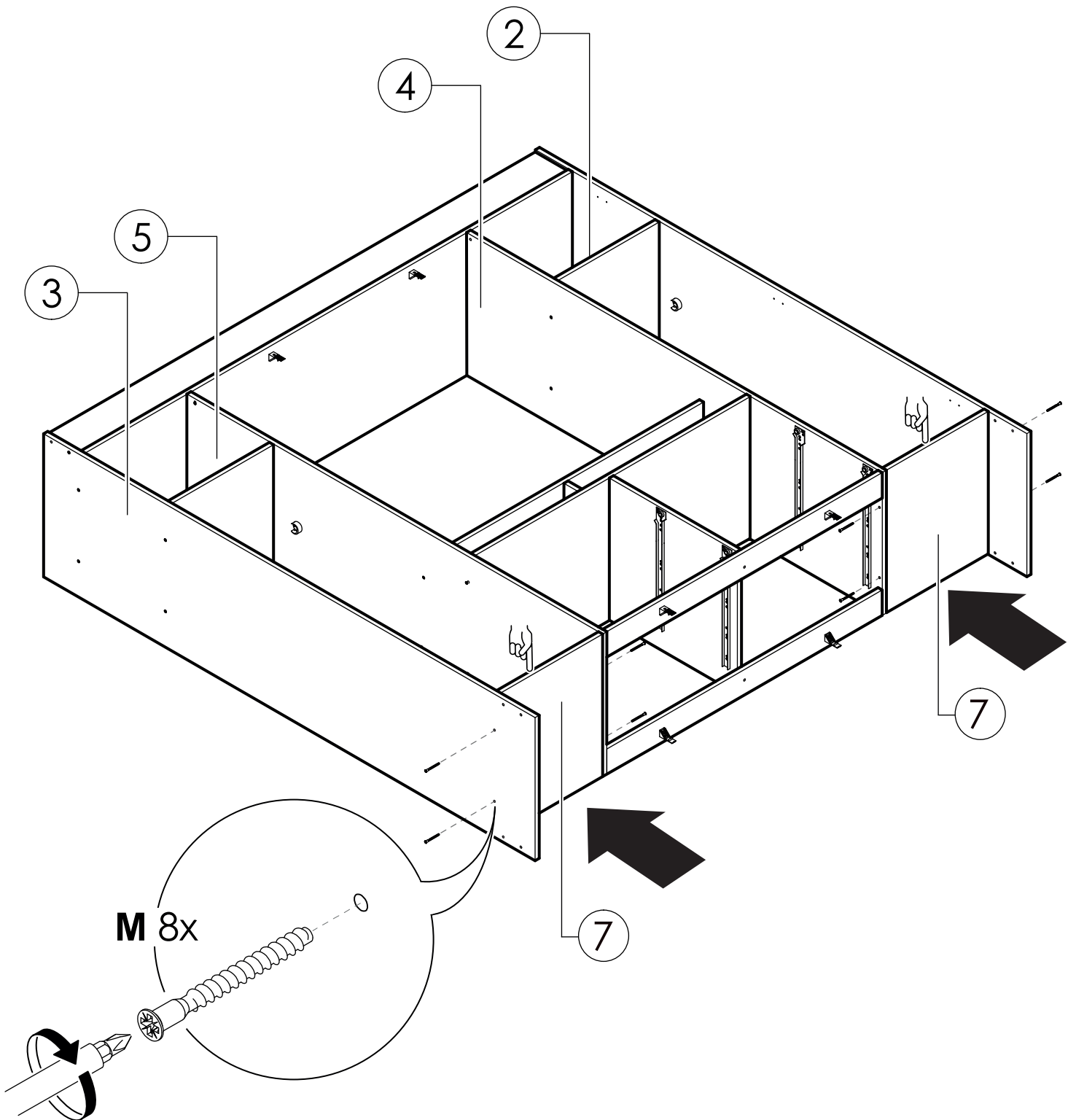


PRECAUCIÓN

PARA UNA MEJOR VISUALIZACIÓN DEL ARMADO,
ESTA VISTA MUESTRA EL LADO CONTRARIO
AL DE LA PÁGINA ANTERIOR.



9

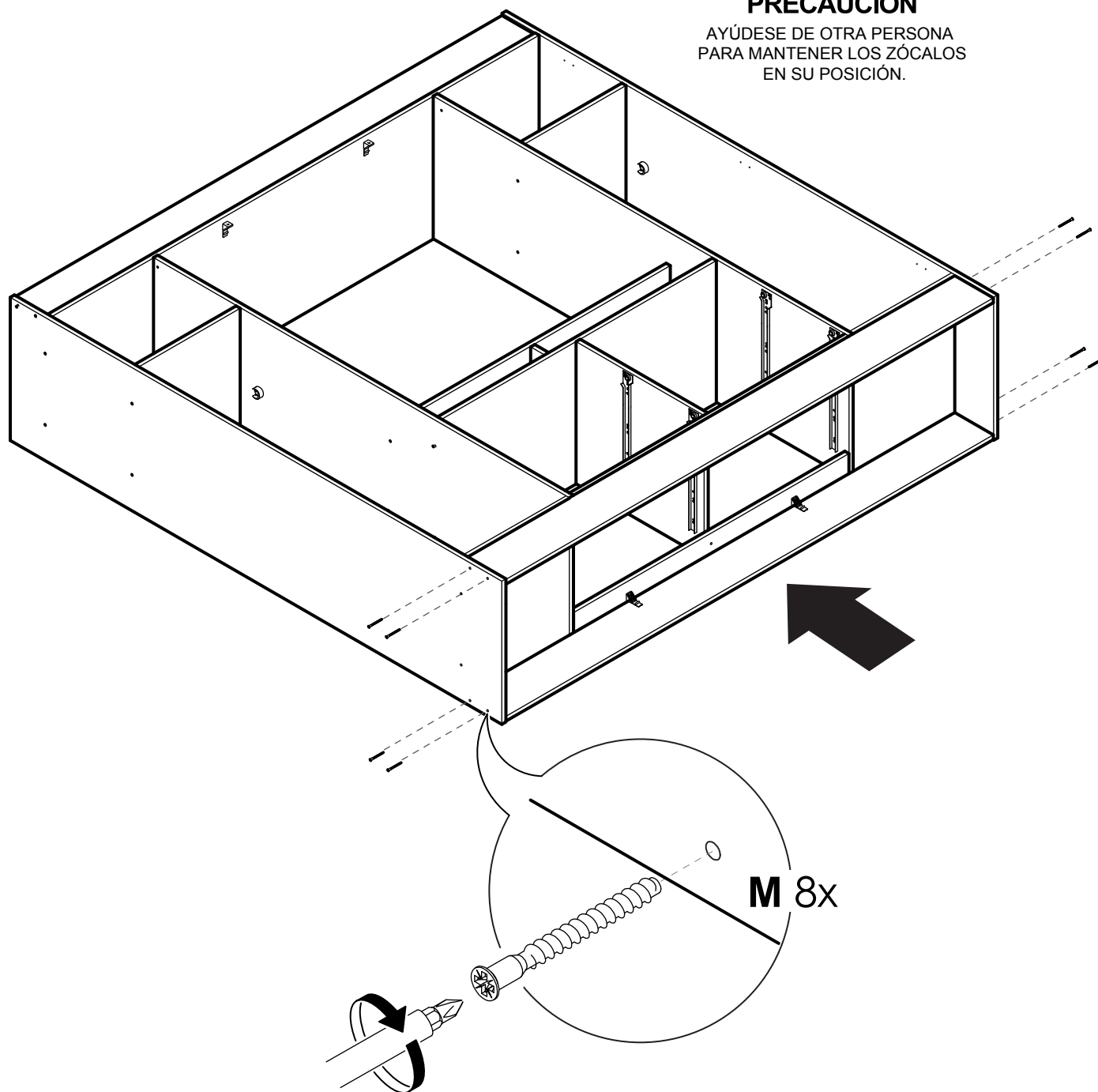


10

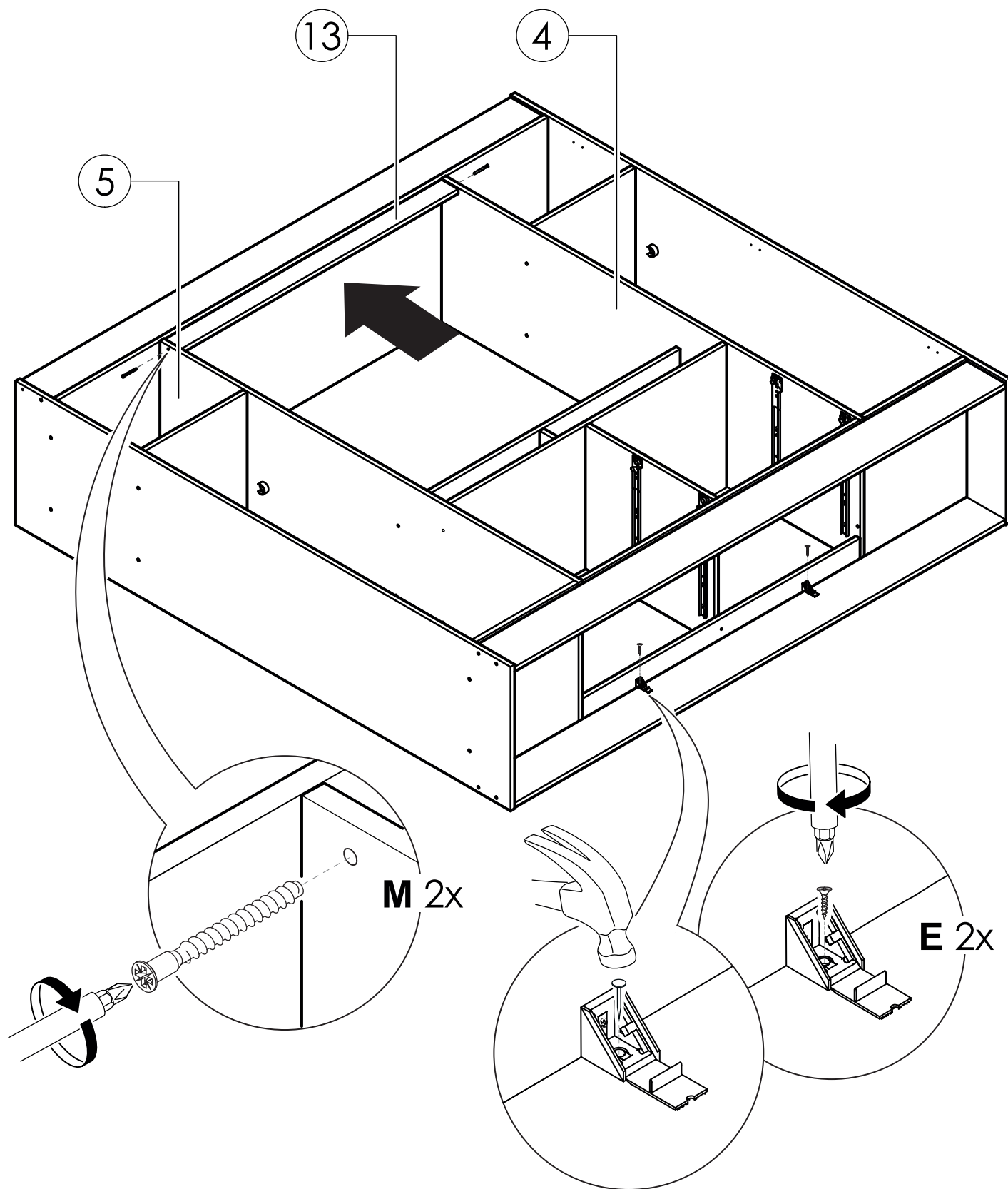


PRECAUCIÓN

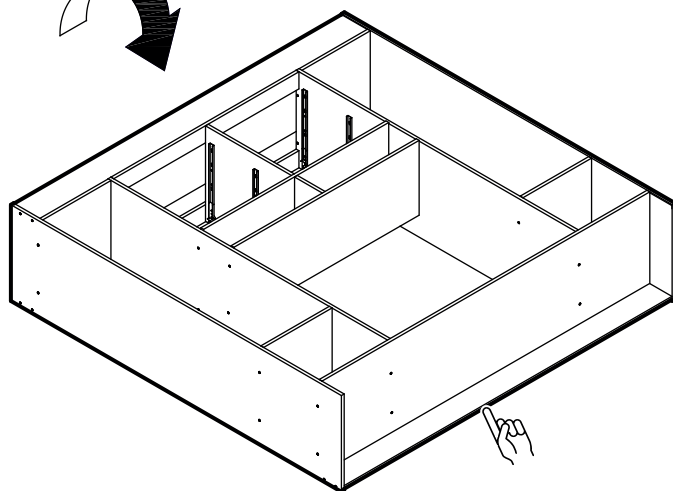
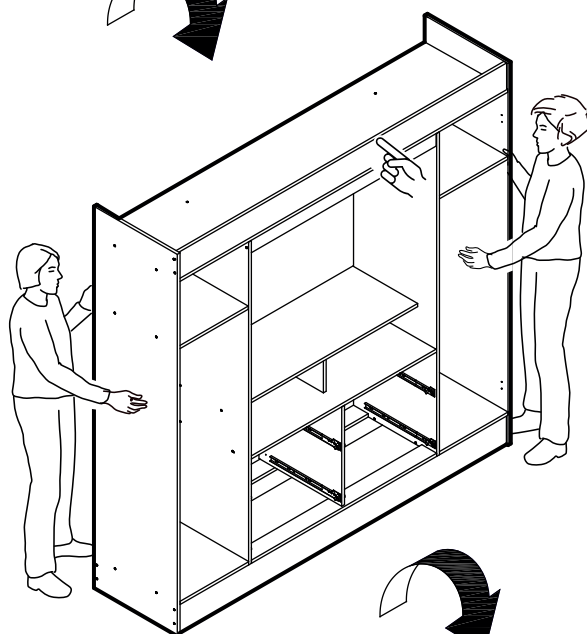
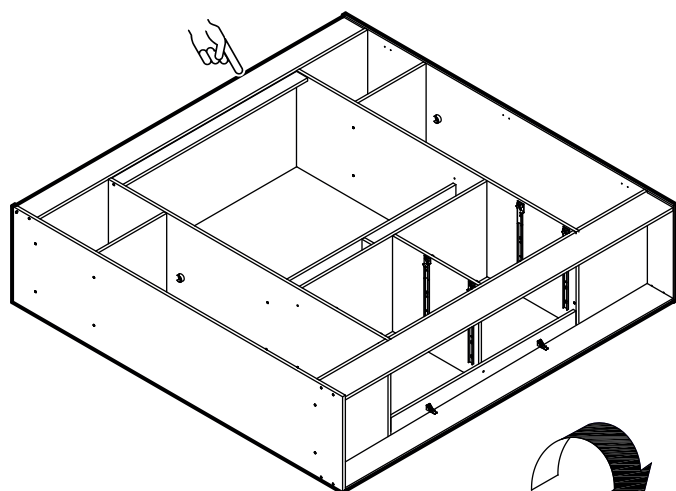
AYÚDESE DE OTRA PERSONA
PARA MANTENER LOS ZÓCALOS
EN SU POSICIÓN.



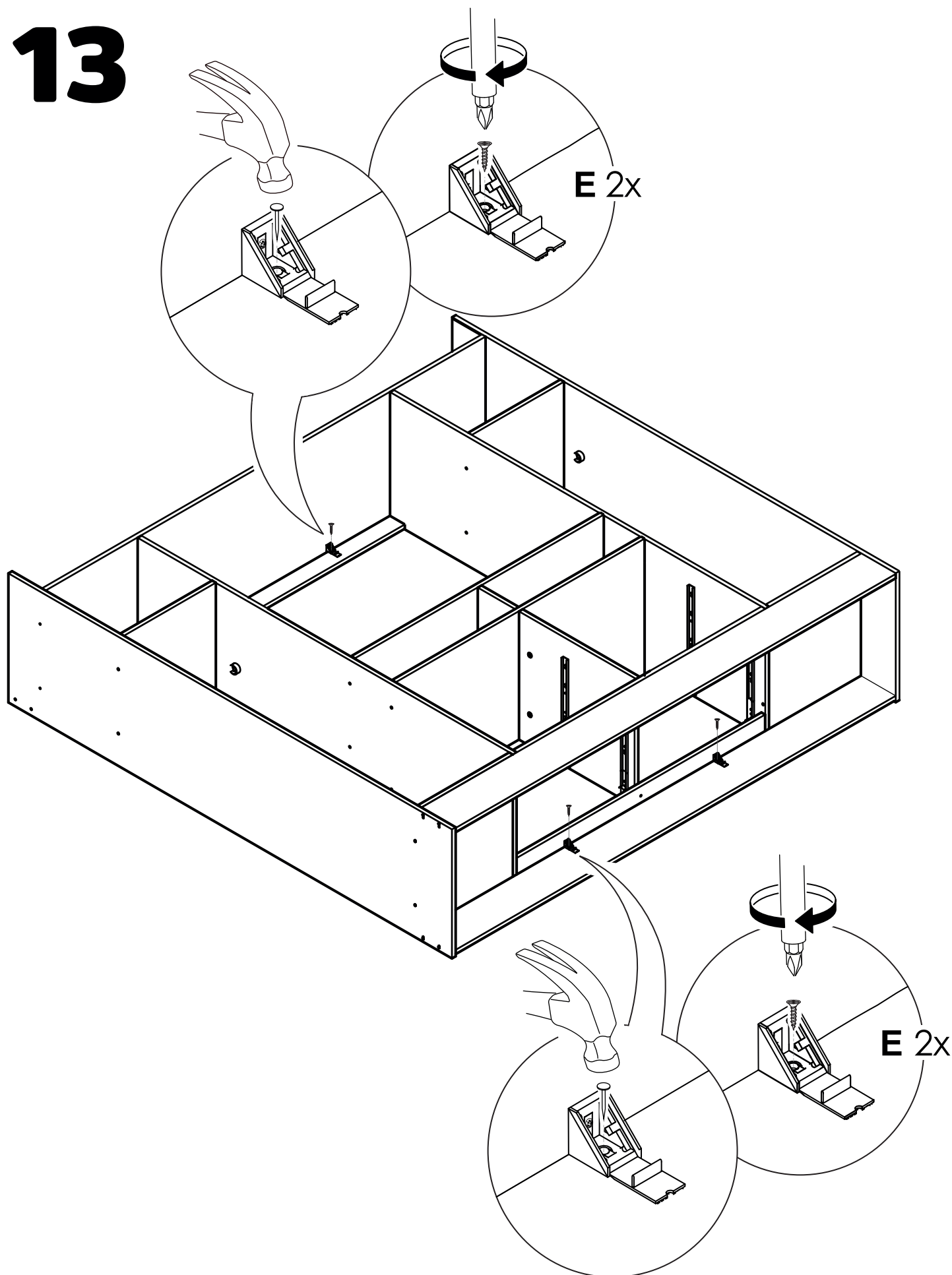
11



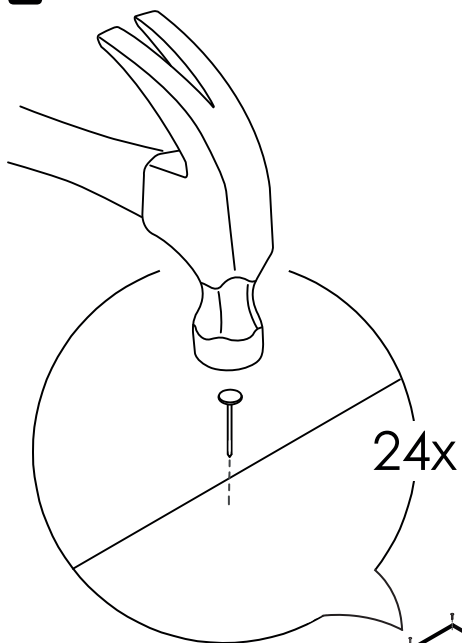
12



13



14



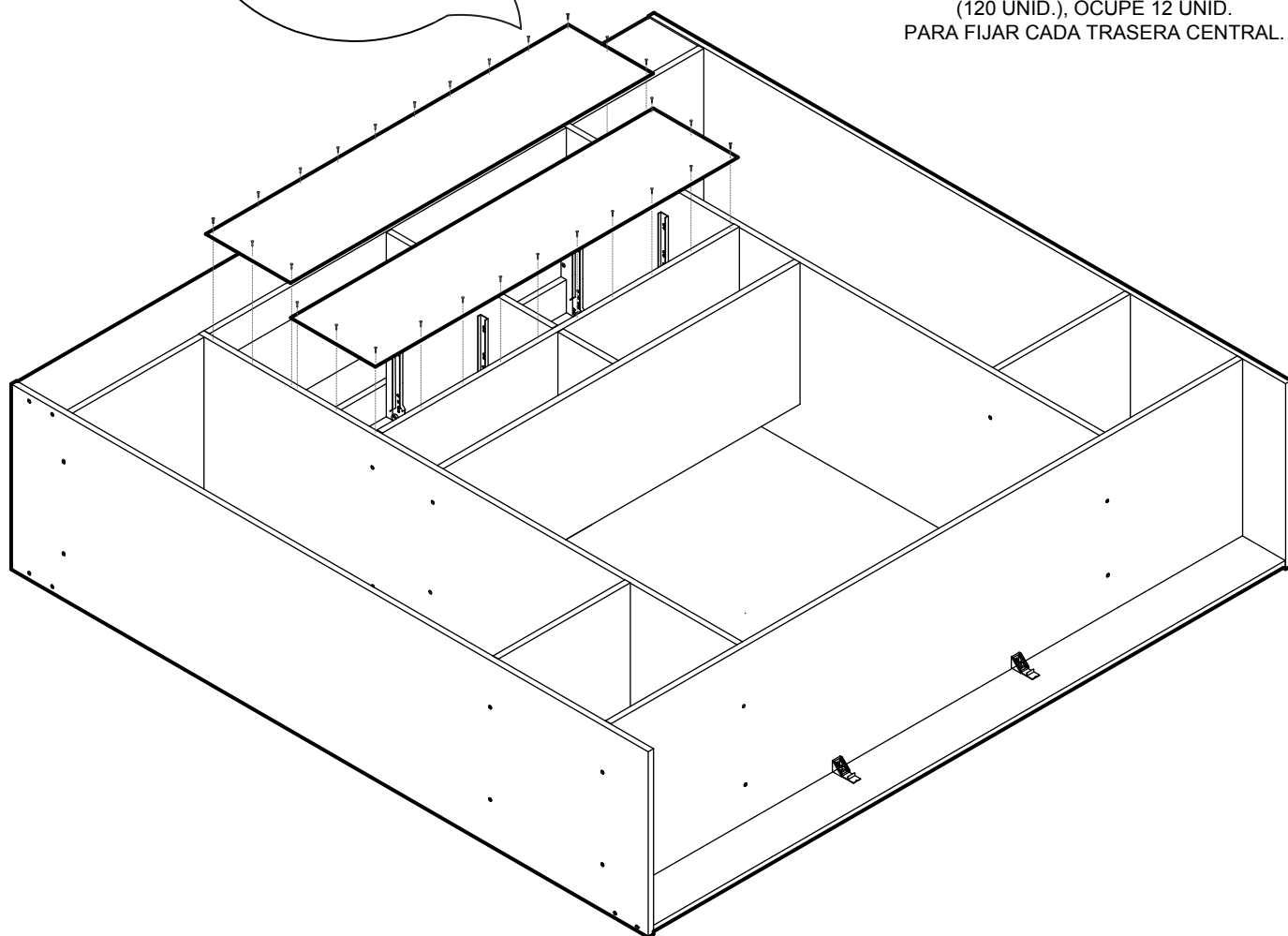
PRECAUCIÓN

COMIENCE FIJANDO LAS TRASERAS CENTRALES.
ÉSTAS DEBEN COMPARTIR **EL CANTO** DE
LOS COSTADOS INTERIORES.
ASEGÚRESE DE ESTO ANTES DE CLAVAR.



PRECAUCIÓN

DEL TOTAL DE CLAVOS
(120 UNID.), OCUPE 12 UNID.
PARA FIJAR CADA TRASERA CENTRAL.

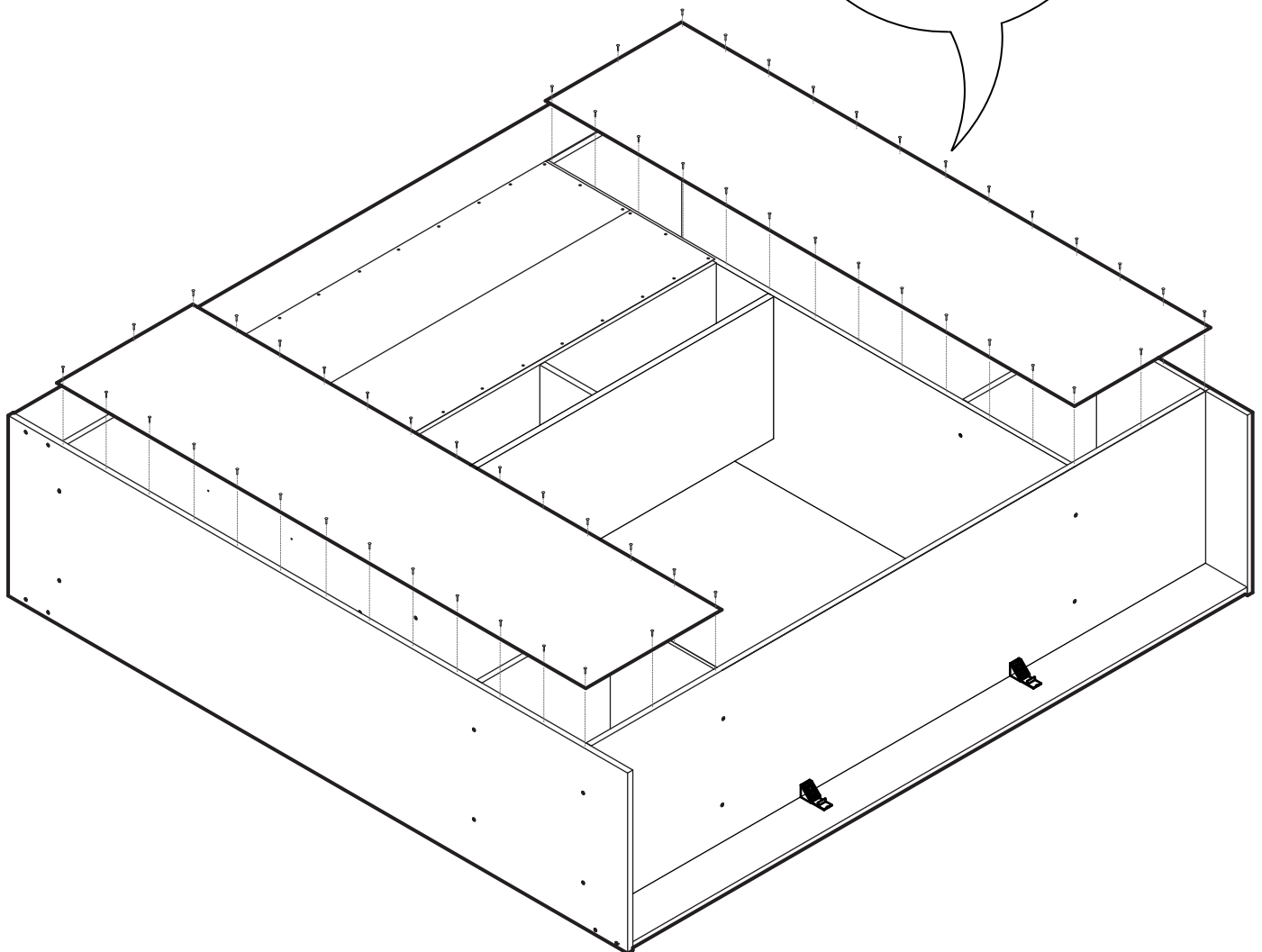
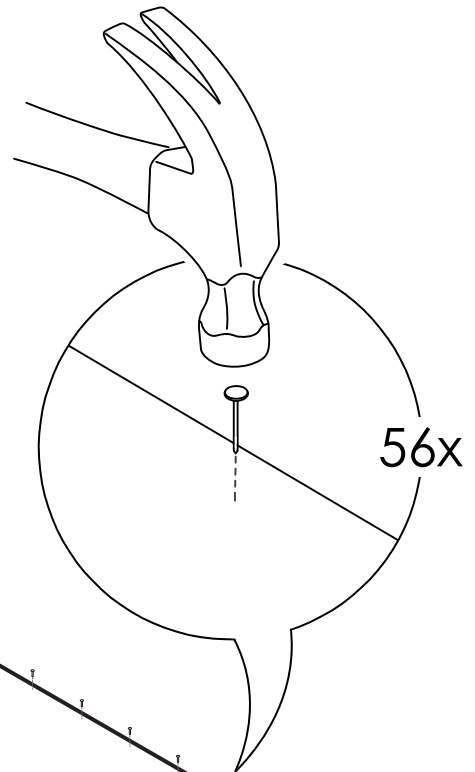


15

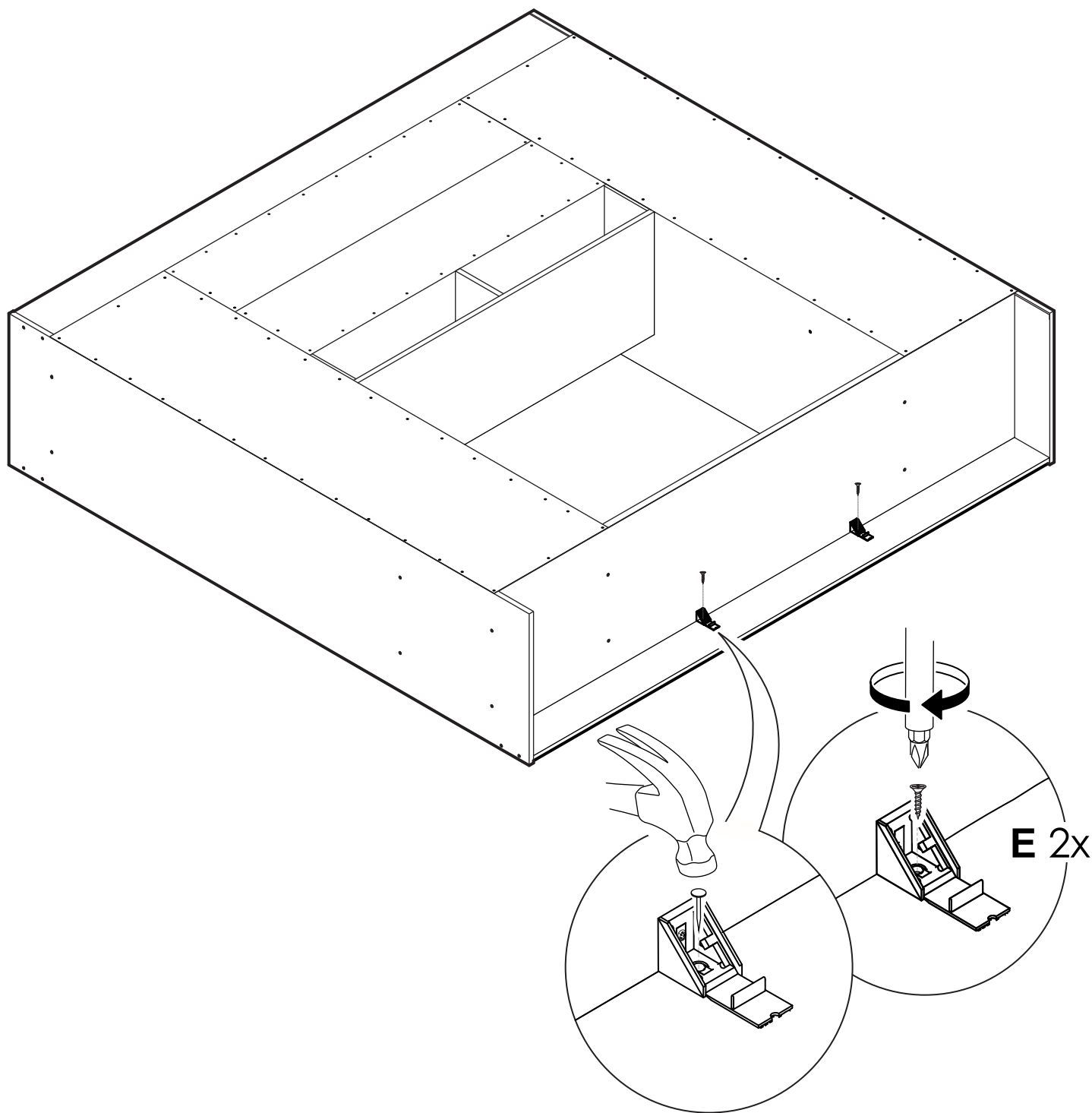


PRECAUCIÓN

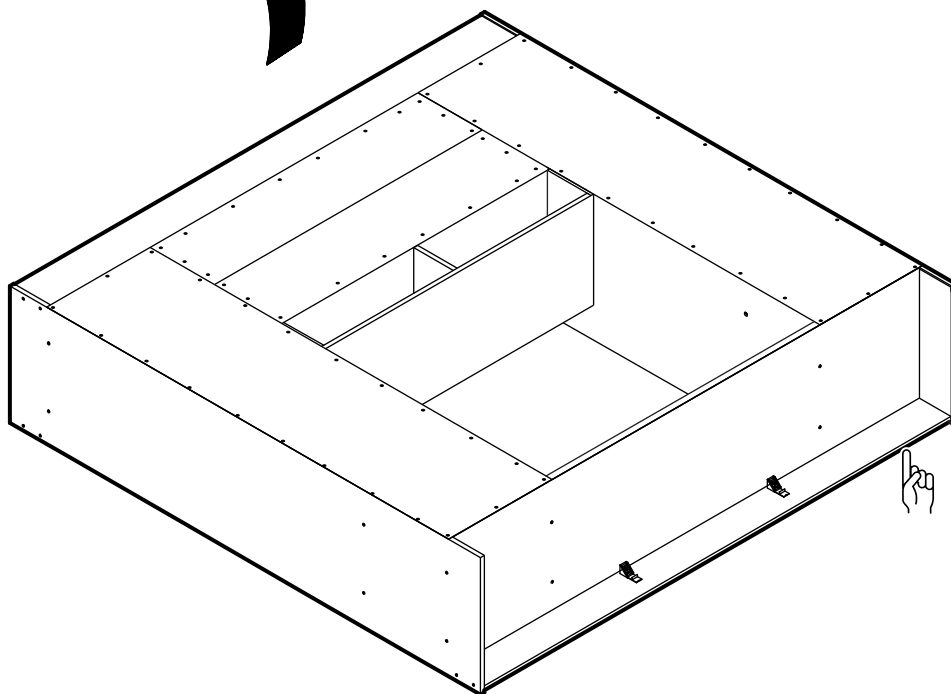
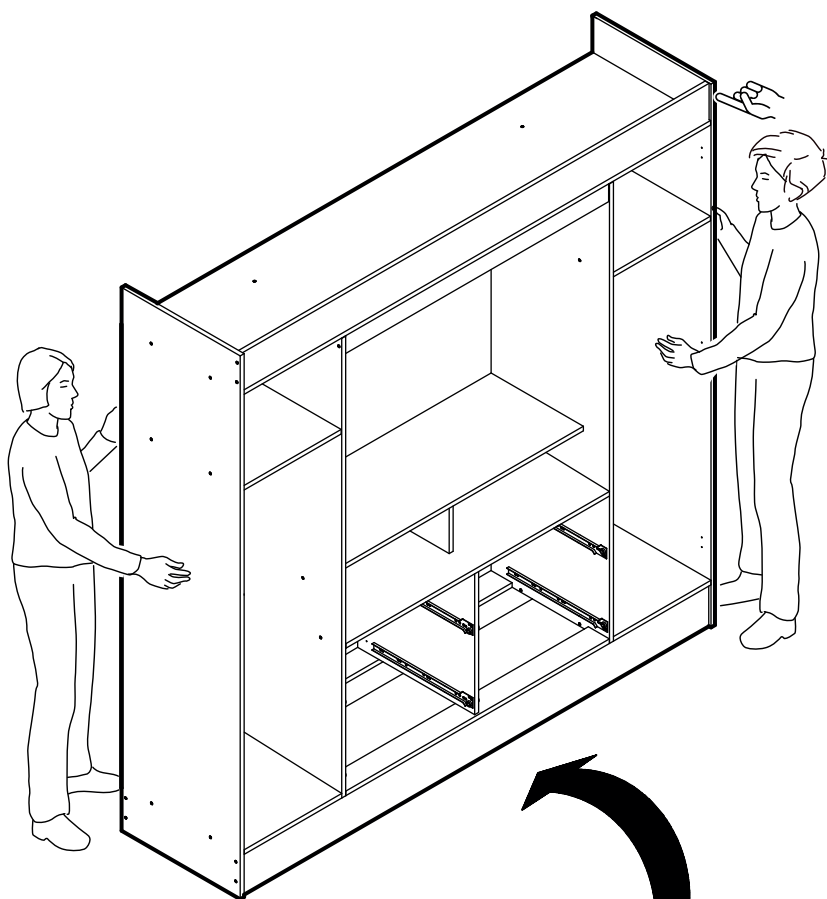
DE LOS CLAVOS RESTANTE, OCUPE 28 UNID. PARA
FIJAR CADA TRASERA LATERAL



16



17

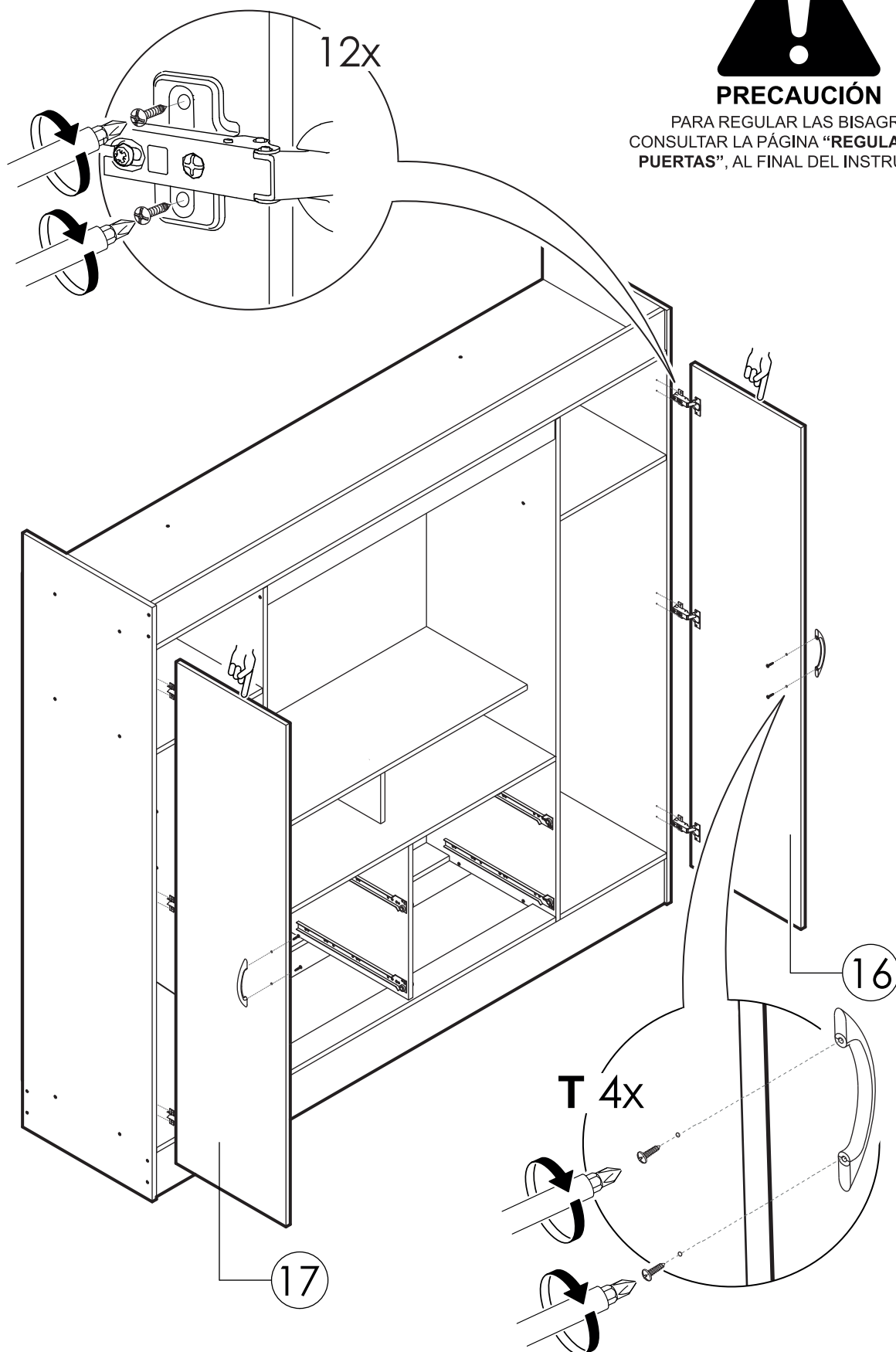


18

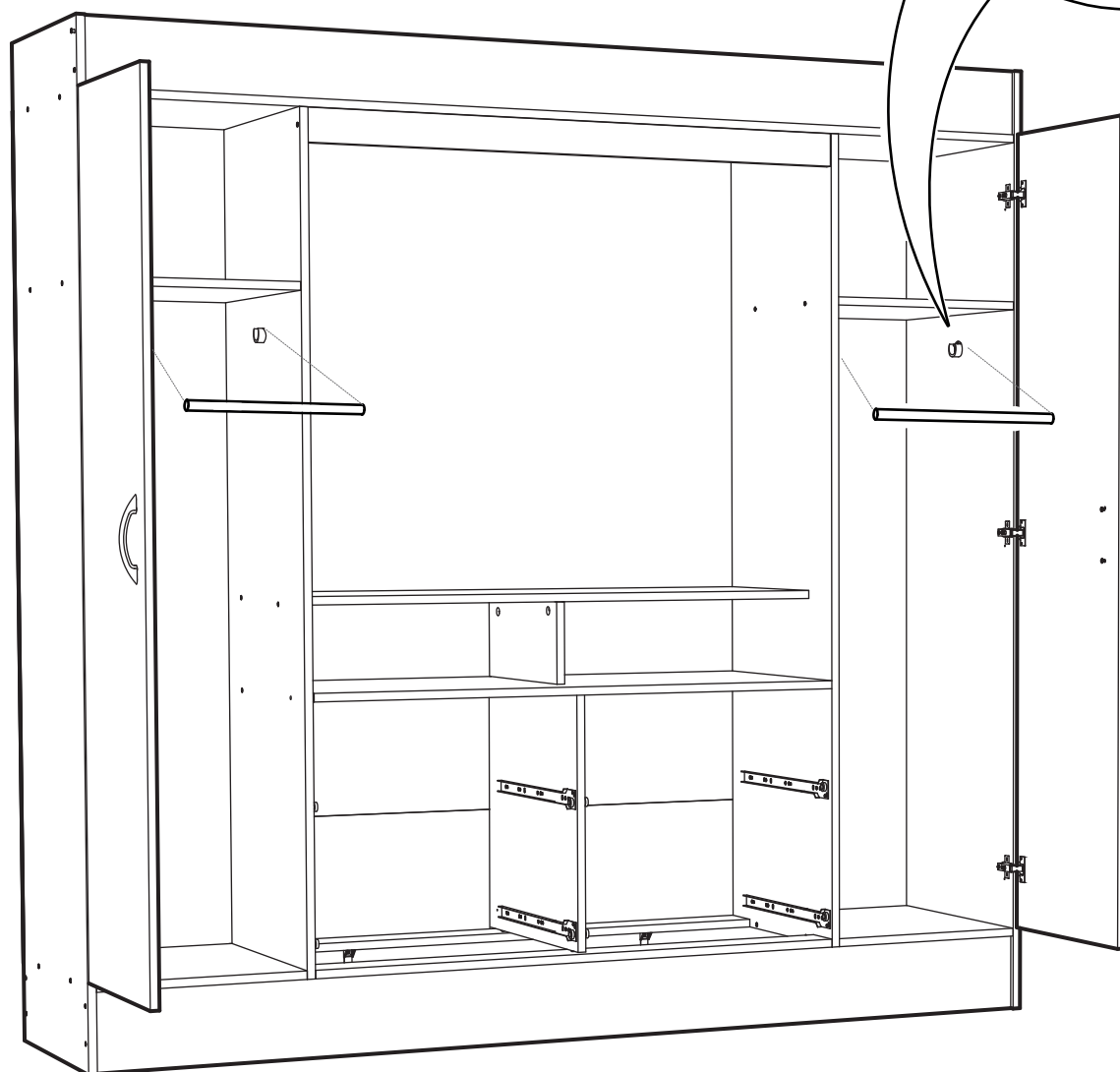
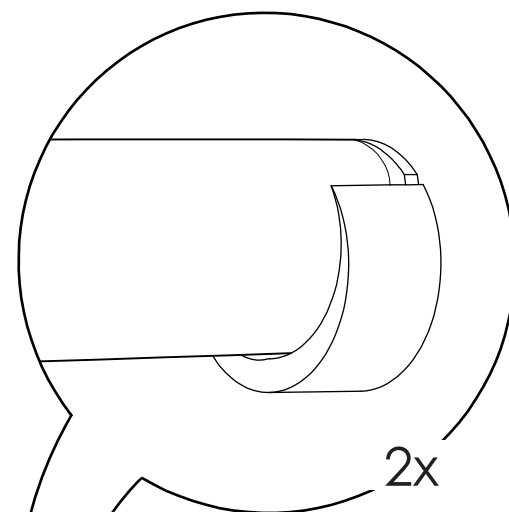


PRECAUCIÓN

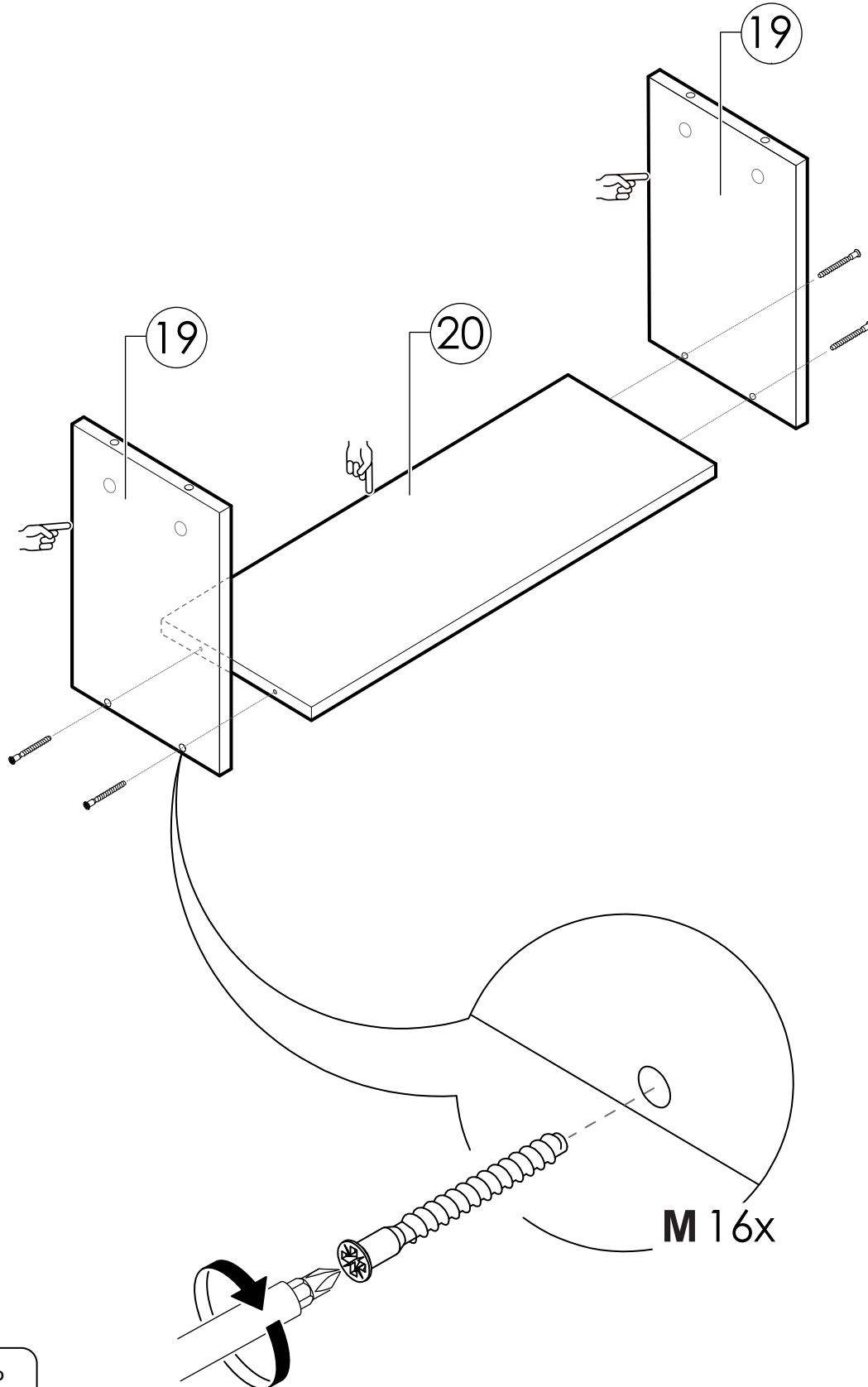
PARA REGULAR LAS BISAGRAS,
CONSULTAR LA PÁGINA “REGULACIÓN DE
PUERTAS”, AL FINAL DEL INSTRUCTIVO.



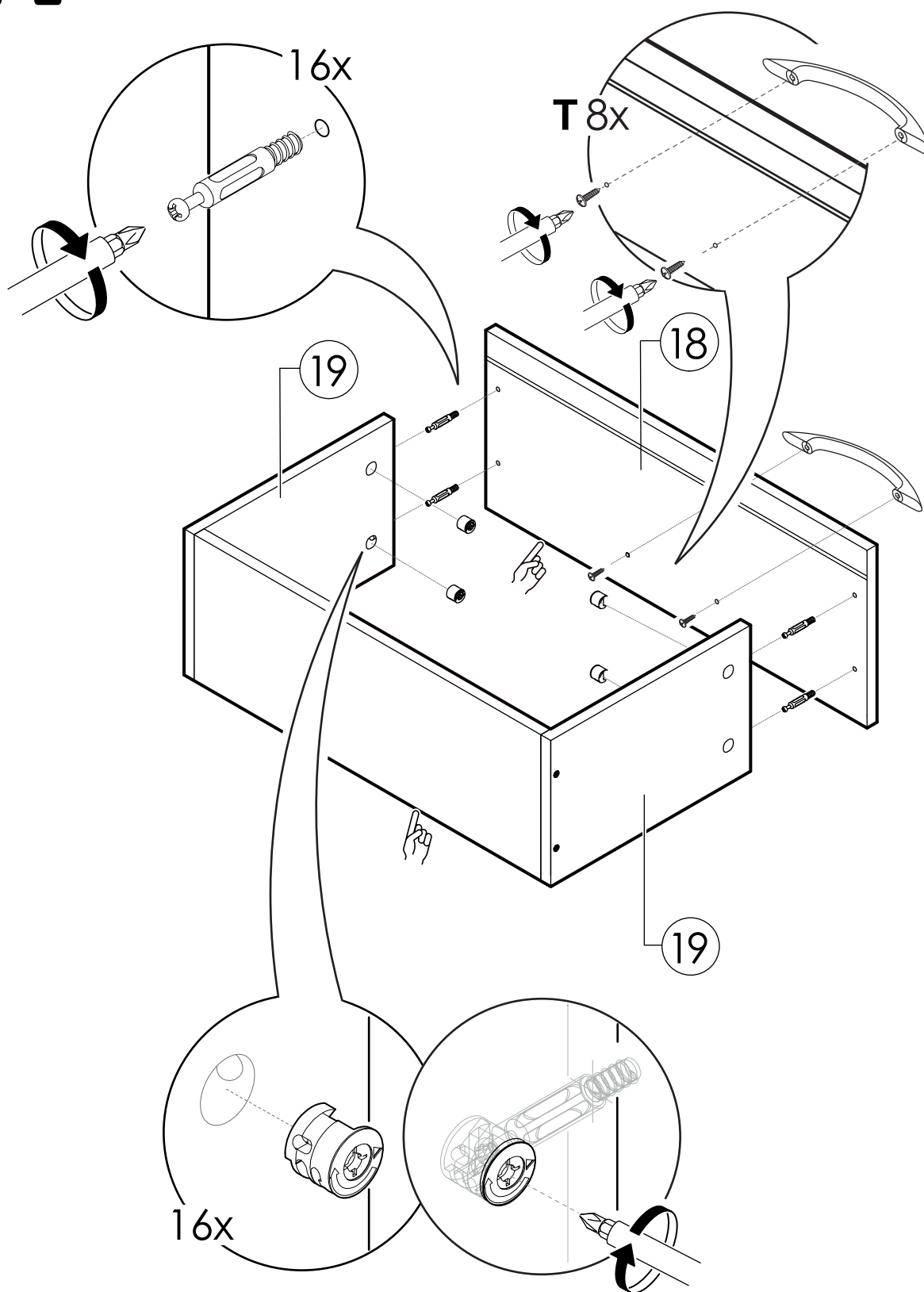
19



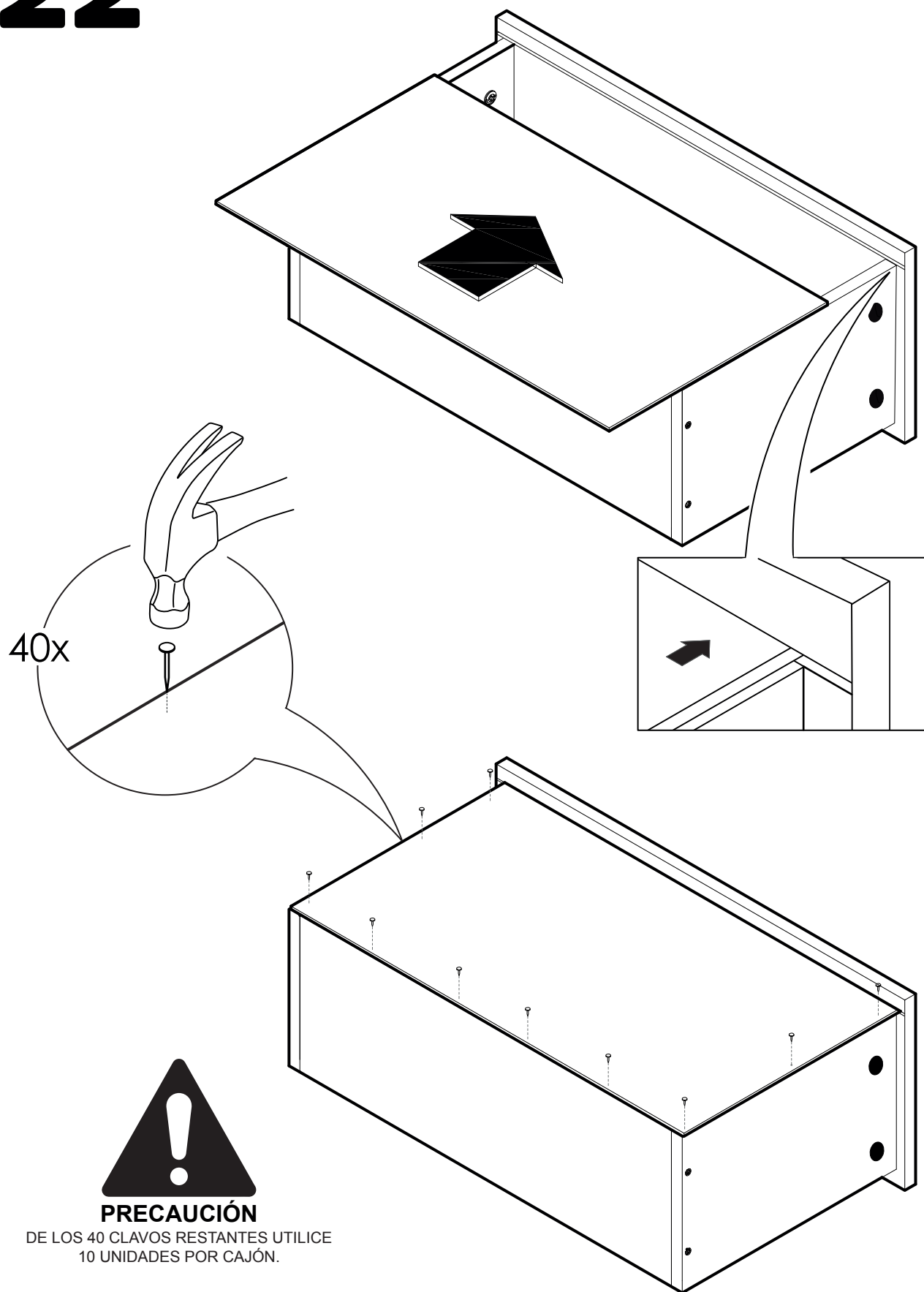
20



21



22

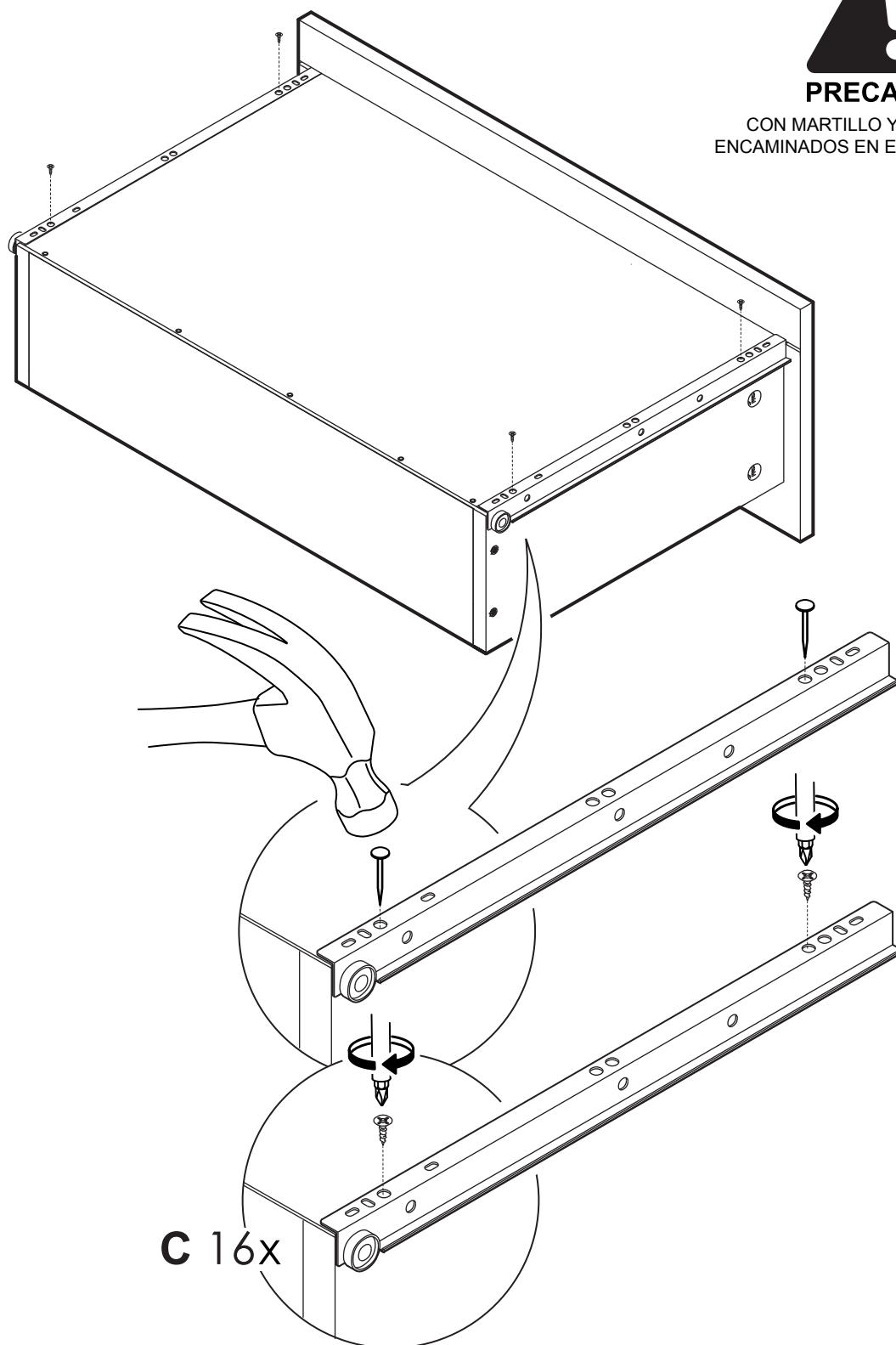


23

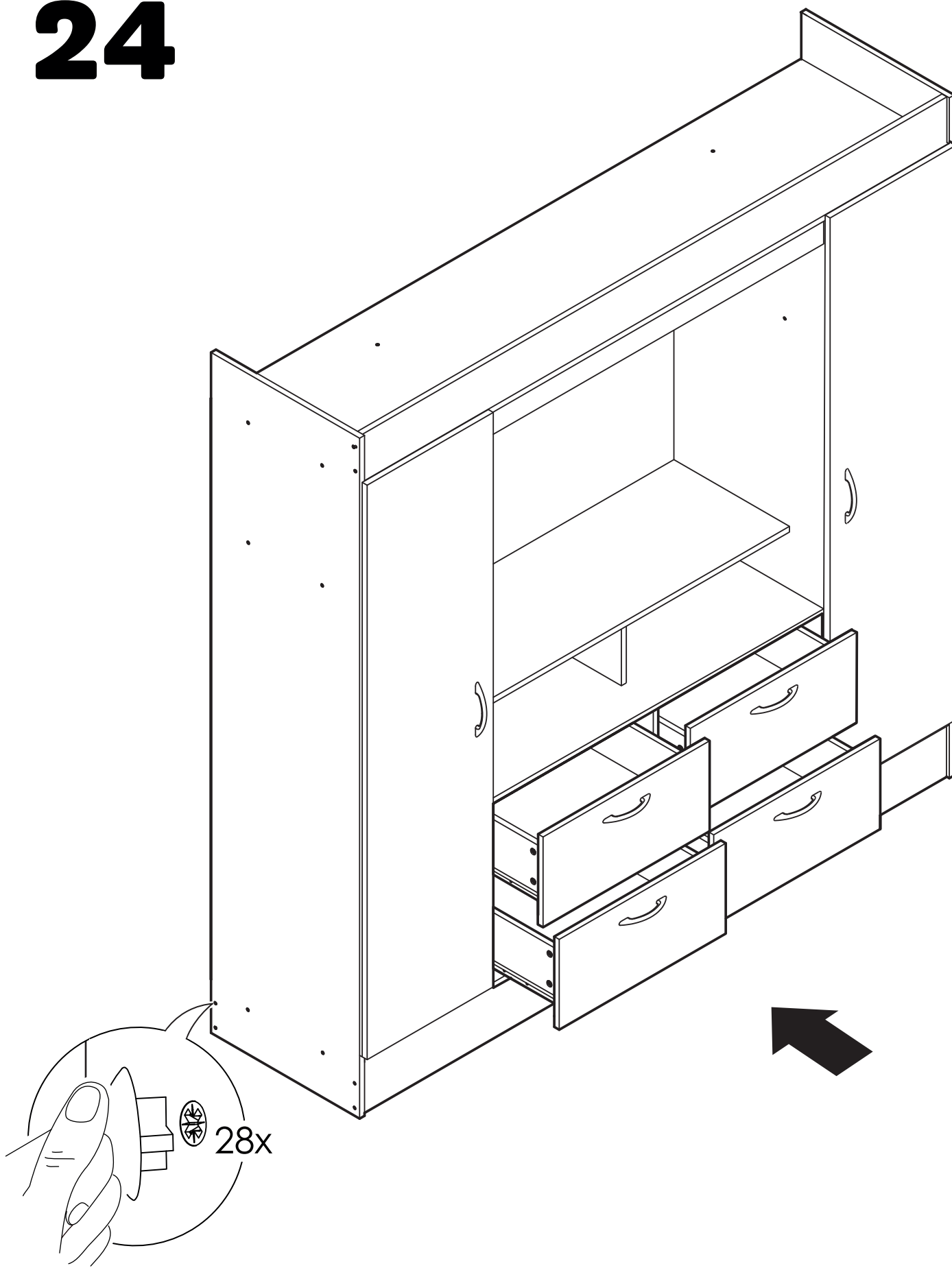


PRECAUCIÓN

CON MARTILLO Y CLAVO REALICE
ENCAMINADOS EN EL FONDO DE CAJÓN.

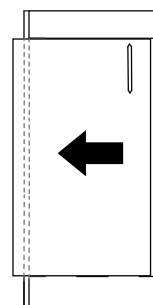
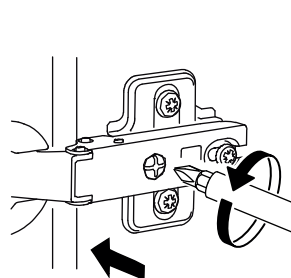
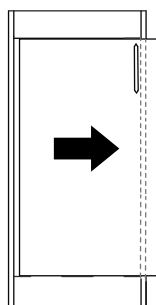
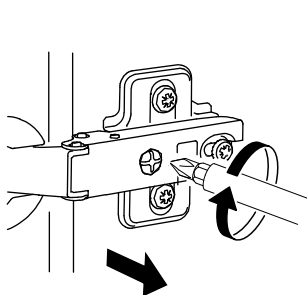


24

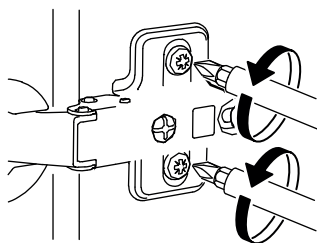


REGULACIÓN DE PUERTAS

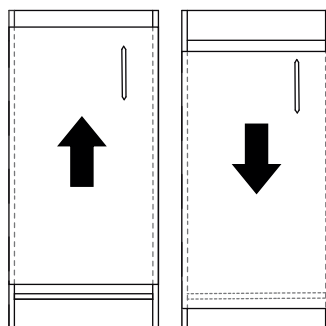
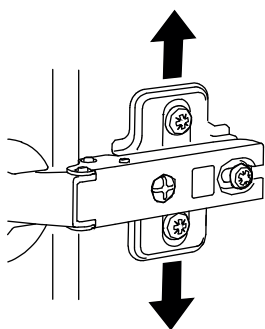
REGULACIÓN HORIZONTAL



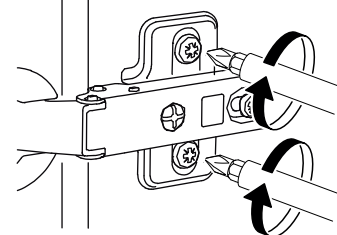
REGULACIÓN VERTICAL



Suelte ambos tornillos de la bisagra

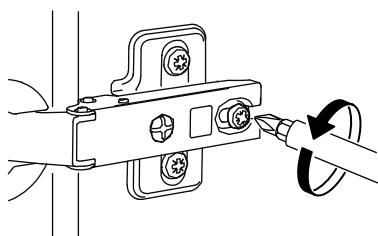


Regule la altura de la puerta

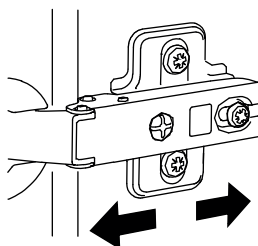


Apriete ambos tornillos de la bisagra

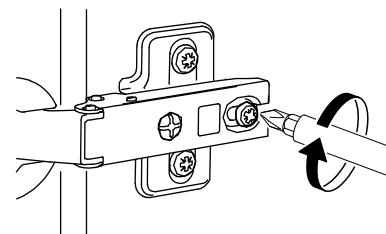
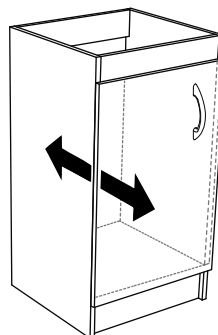
REGULACIÓN DE PROFUNDIDAD



Suelte el tornillo



Regule la profundidad de la puerta



Apriete el tornillo

