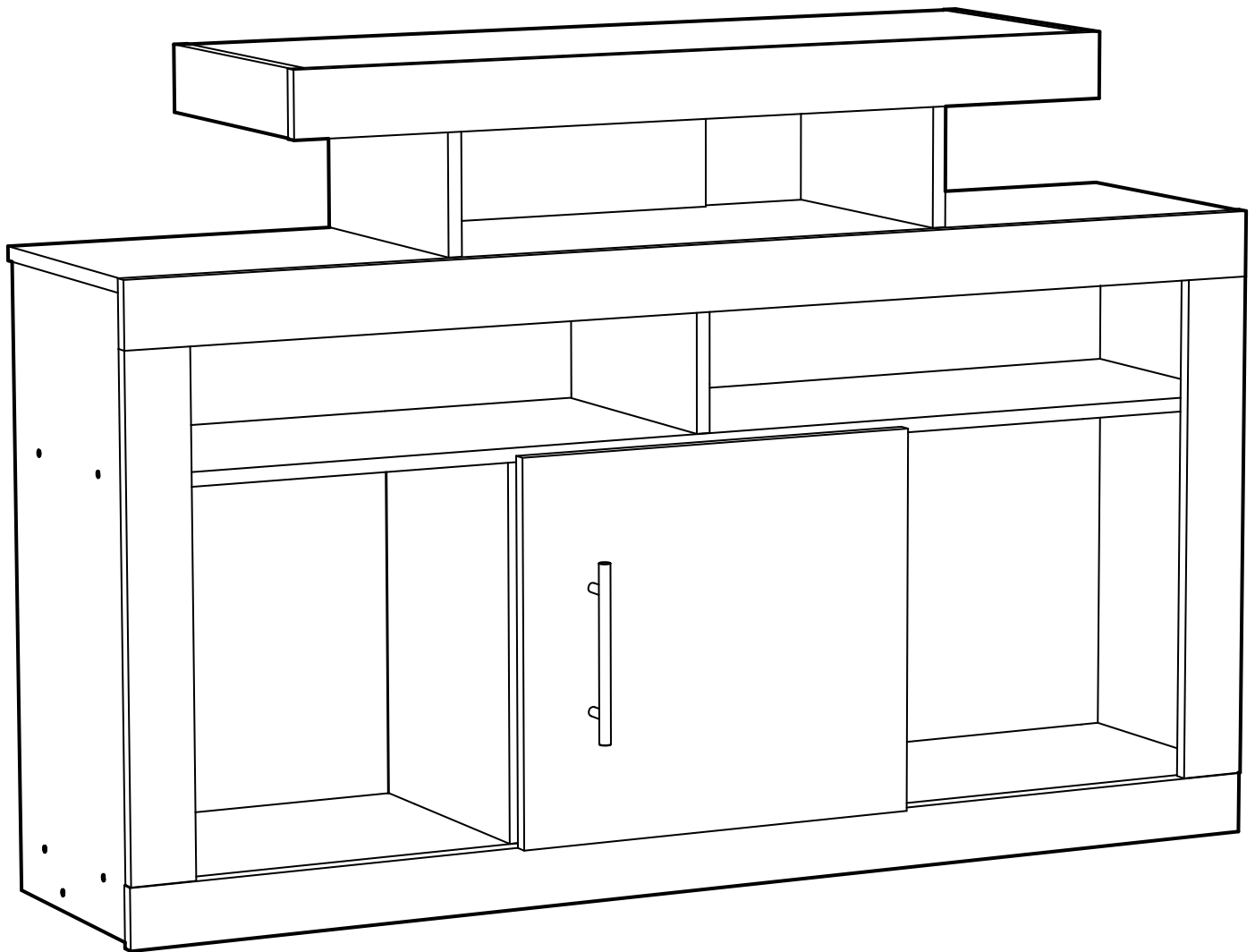


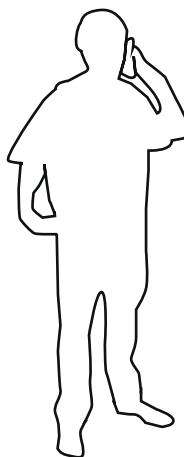
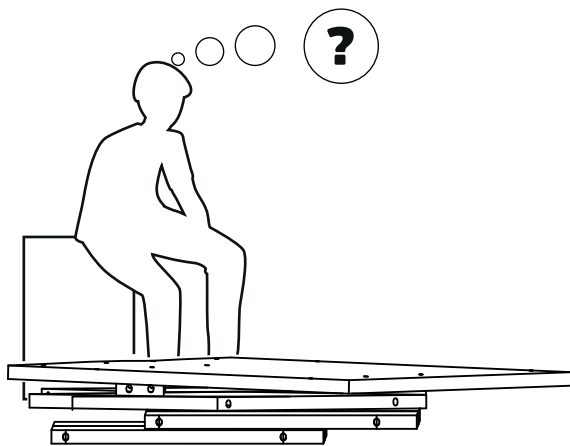
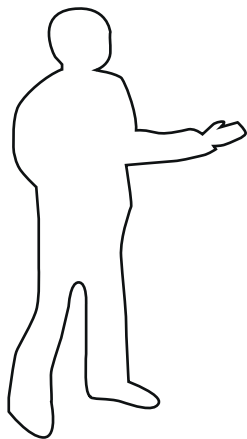
RACK AREQUIPA

1 PUERTA



HERRAMIENTAS

A USAR • NO INCLUIDAS



SERVICIO AL CLIENTE
800 74 00 00

INDICA TAPACANTO

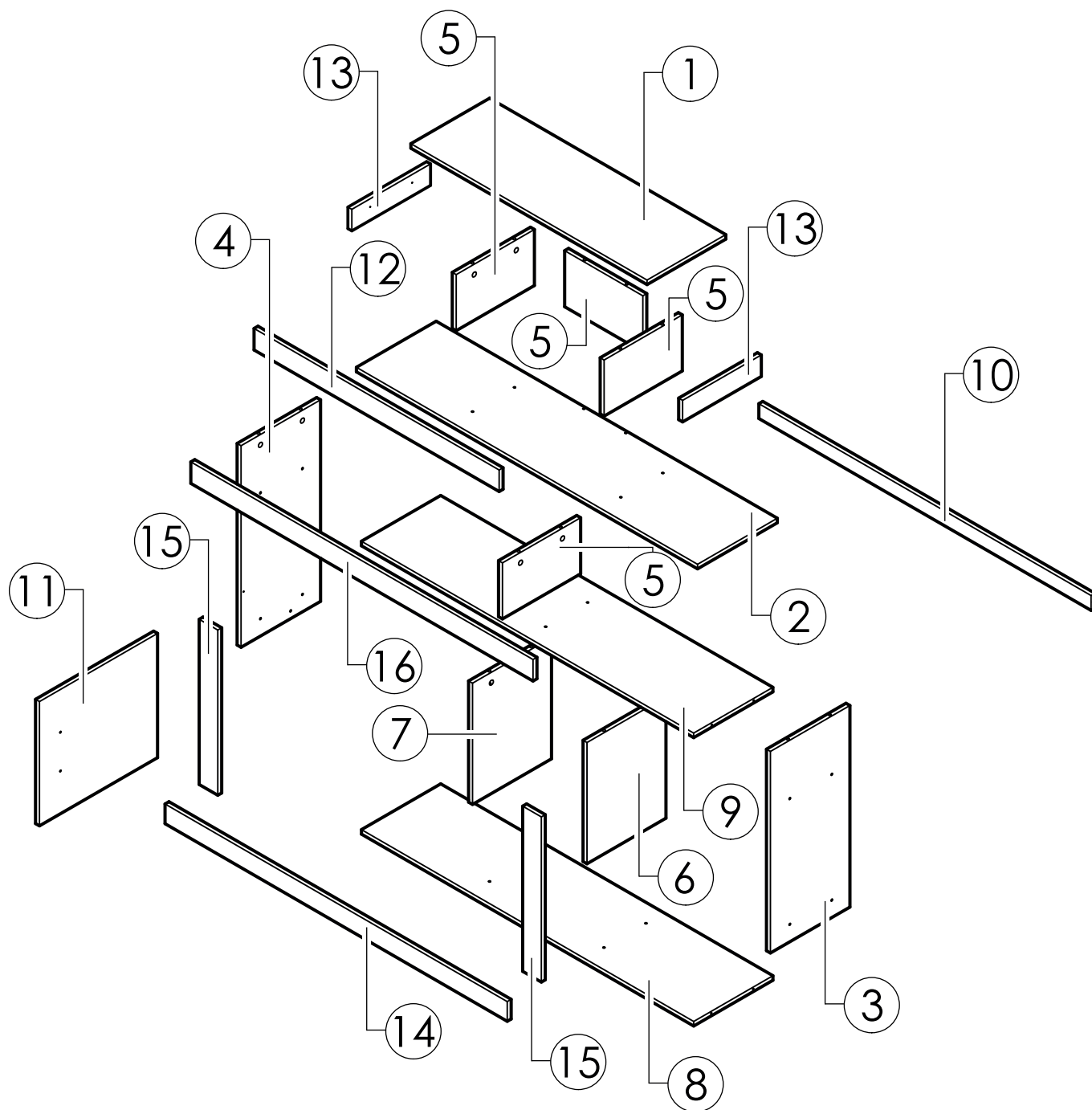


Revise que todos los **herrajes** contenidos en la(s) bolsa(s) coincidan con el listado de **herrajes** indicado en la siguientes páginas.

Retire o limpie los números de las piezas una vez que el mueble esté correctamente armado (los números impresos los puede borrar con Diluyente).

Conserve el código de trazabilidad (pegado en el exterior de la caja) hasta que el mueble se haya armado correctamente.

PIEZAS Y COMPONENTES



1	CUBIERTA TV	x1
2	CUBIERTA CENTRAL	x1
3	COSTADO DERECHO	x1
4	COSTADO IZQUIERDO	x1
5	COSTADO SUP. BARRA TRASERA	x4
6	COSTADO CENTRAL DERECHO	x1
7	COSTADO CENTRAL IZQUIERDO	x1
8	FONDO	x1

9	REPISA FIJA	x1
10	ZÓCALO	x1
11	PUERTA	x1
12	MOLDURA FRONTAL SUPERIOR	x1
13	MOLDURA LATERAL SUPERIOR	x2
14	MOLDURA FRONTAL INFERIOR	x1
15	MOLDURA LATERAL INFERIOR	x2
16	MOLDURA FRONTAL SUPERIOR LARGA	x1

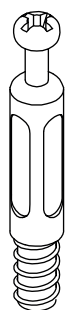
HERRAJES



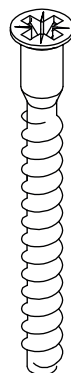
E x46



T x2



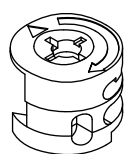
x16



M x24



R x20



x16



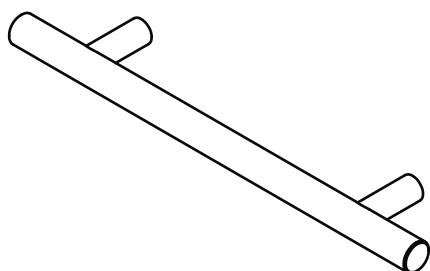
x20



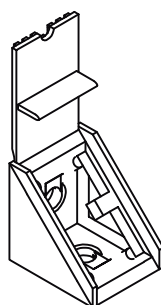
x14



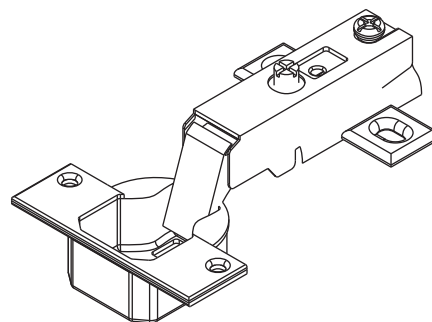
x14



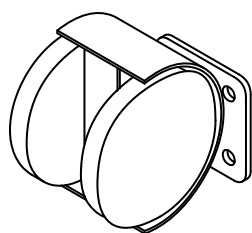
x1



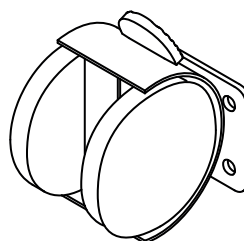
x23



x4

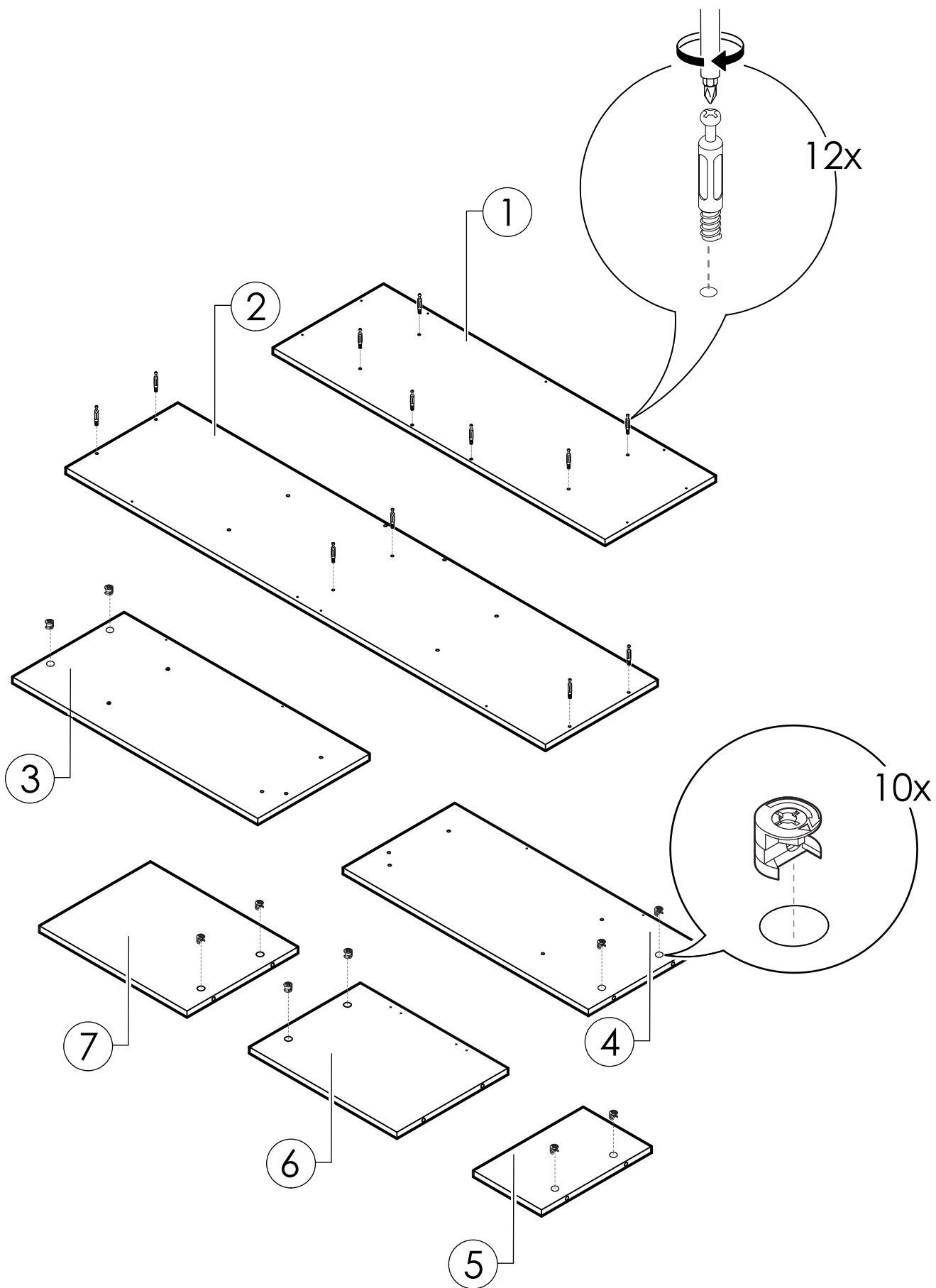


x3



x2

PREPARACIÓN DE PIEZAS

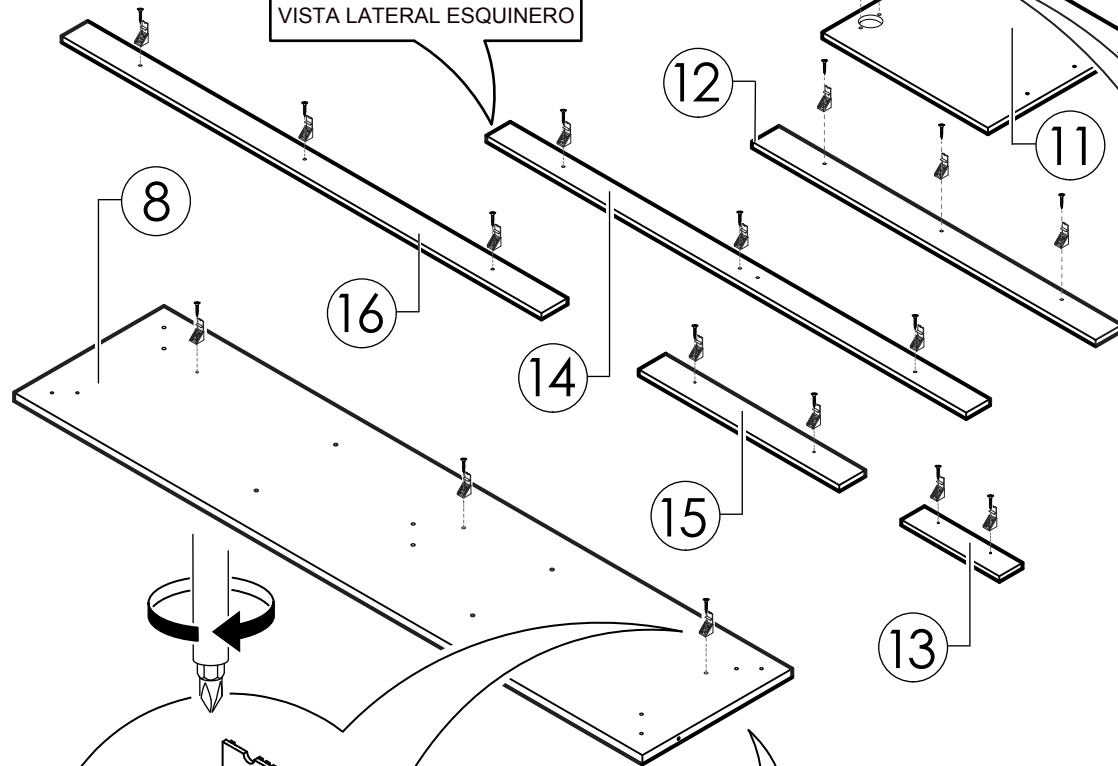
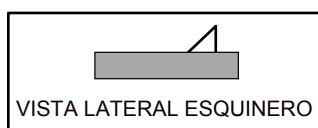
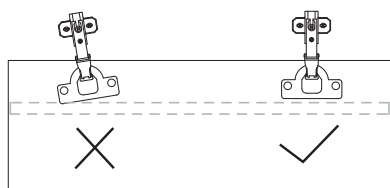


PREPARACIÓN DE PIEZAS

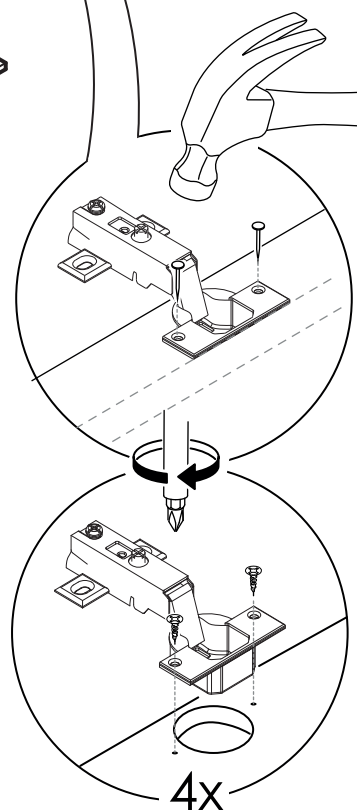
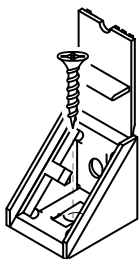


PRECAUCIÓN

LAS PERFORACIONES PARA TORNILLOS DEBE HACERLAS USTED CON MARTILLO Y CLAVO. SE RECOMIENDA COLOCAR UNA GUÍA RECTA A LO LARGO DE LAS 2 BISAGRAS PARA MANTENERLAS EN UNA POSICIÓN CORRECTA.

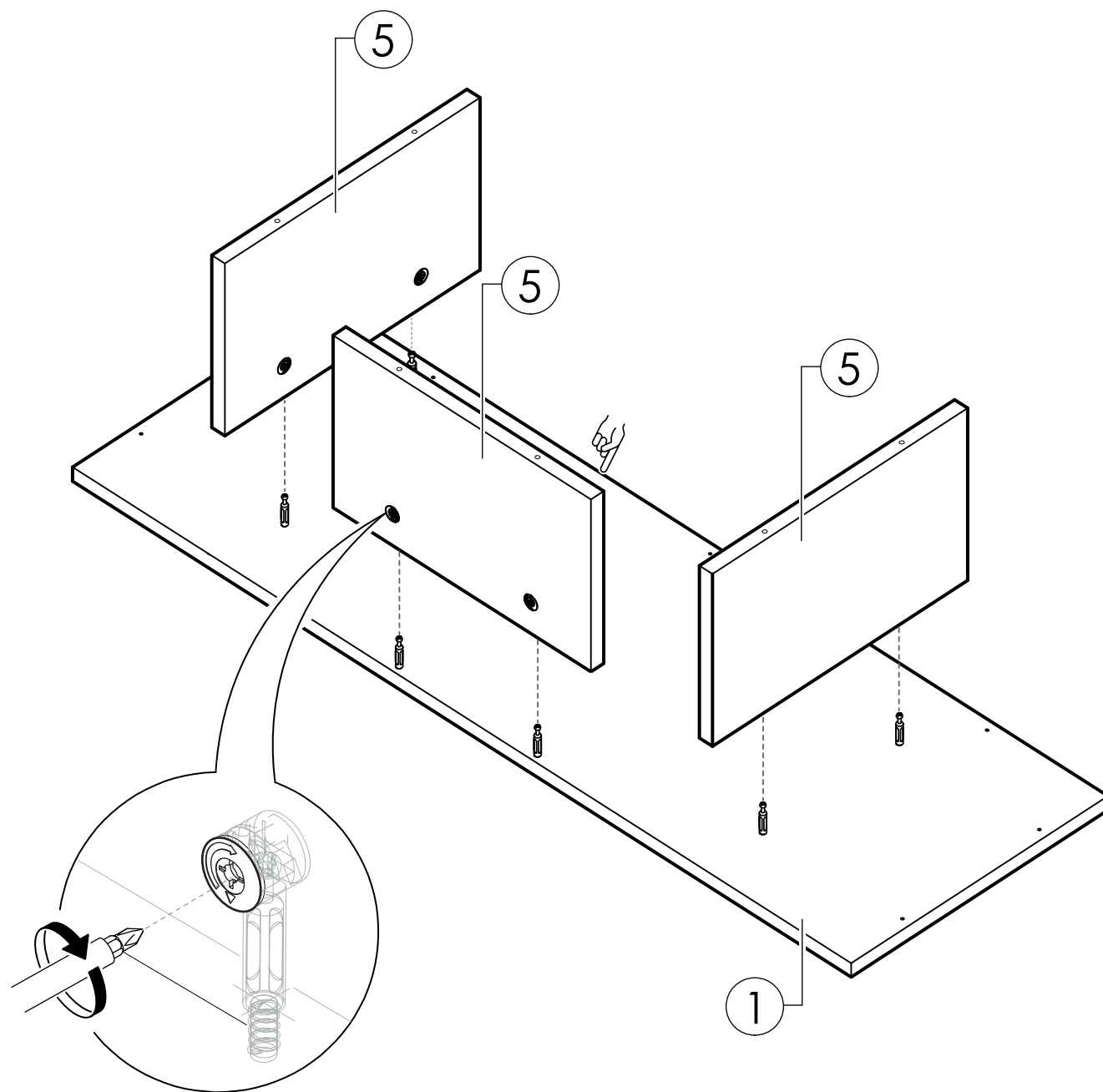


E 20x

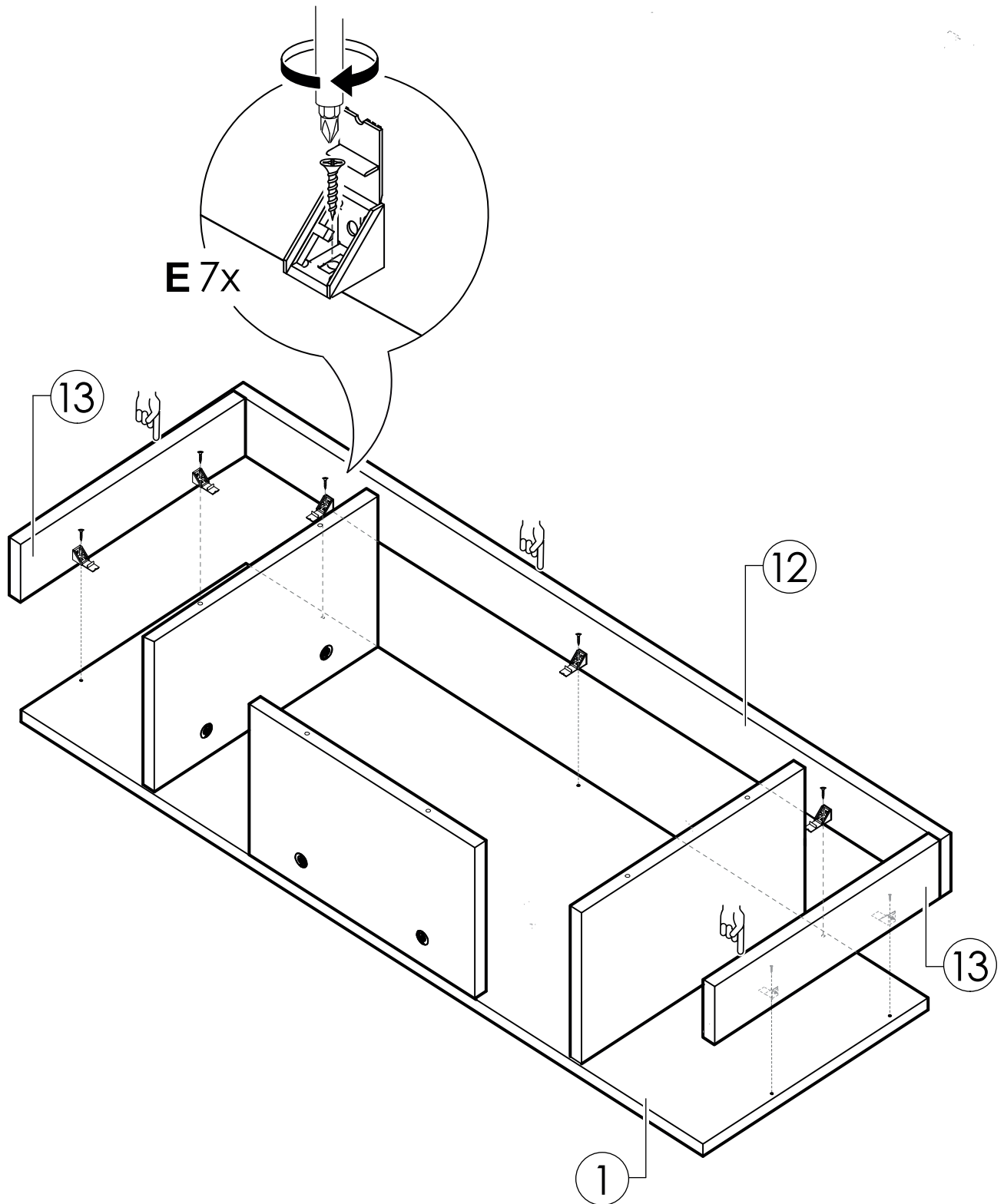


1

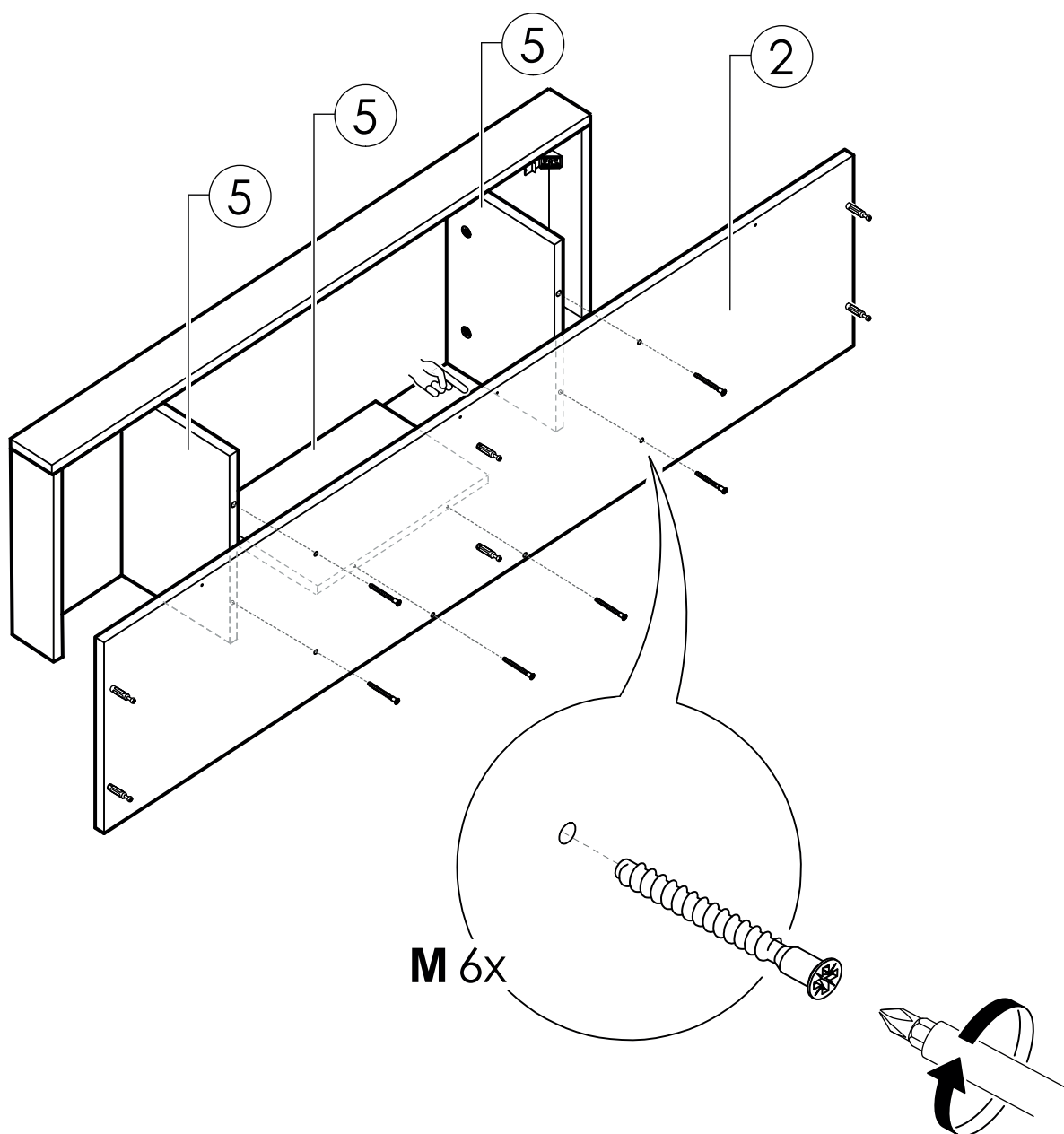
SECUENCIA DE ARMADO



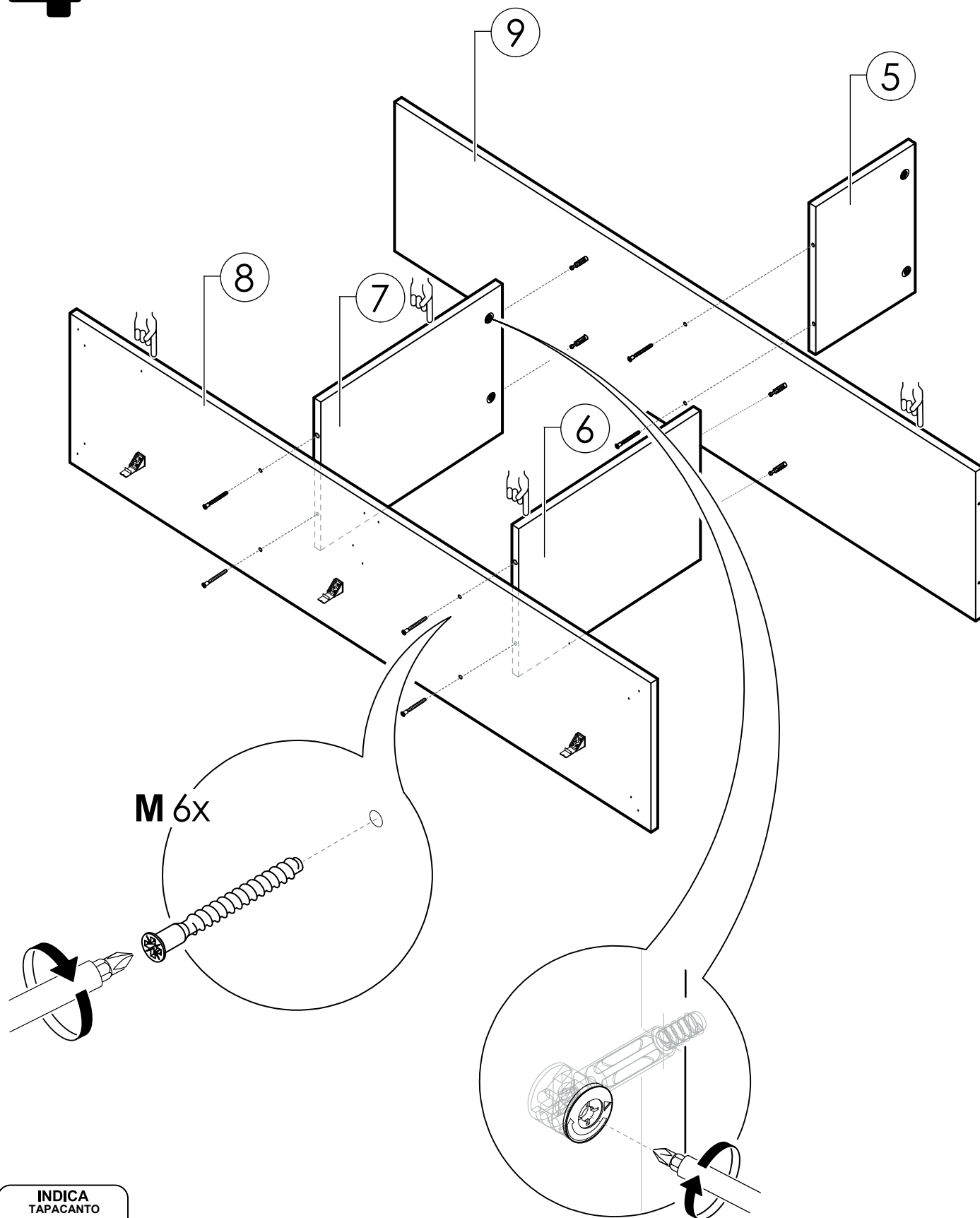
2



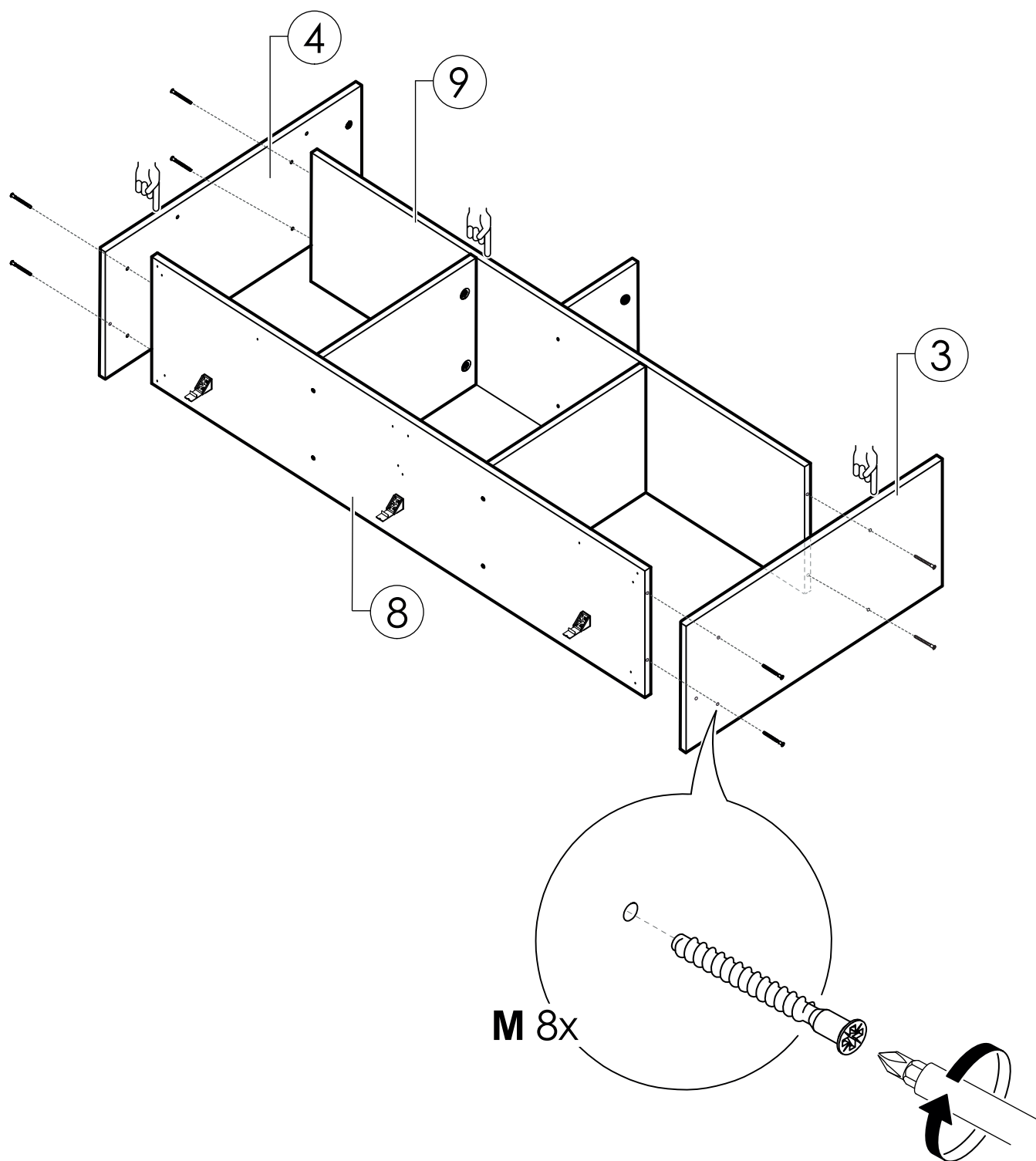
3



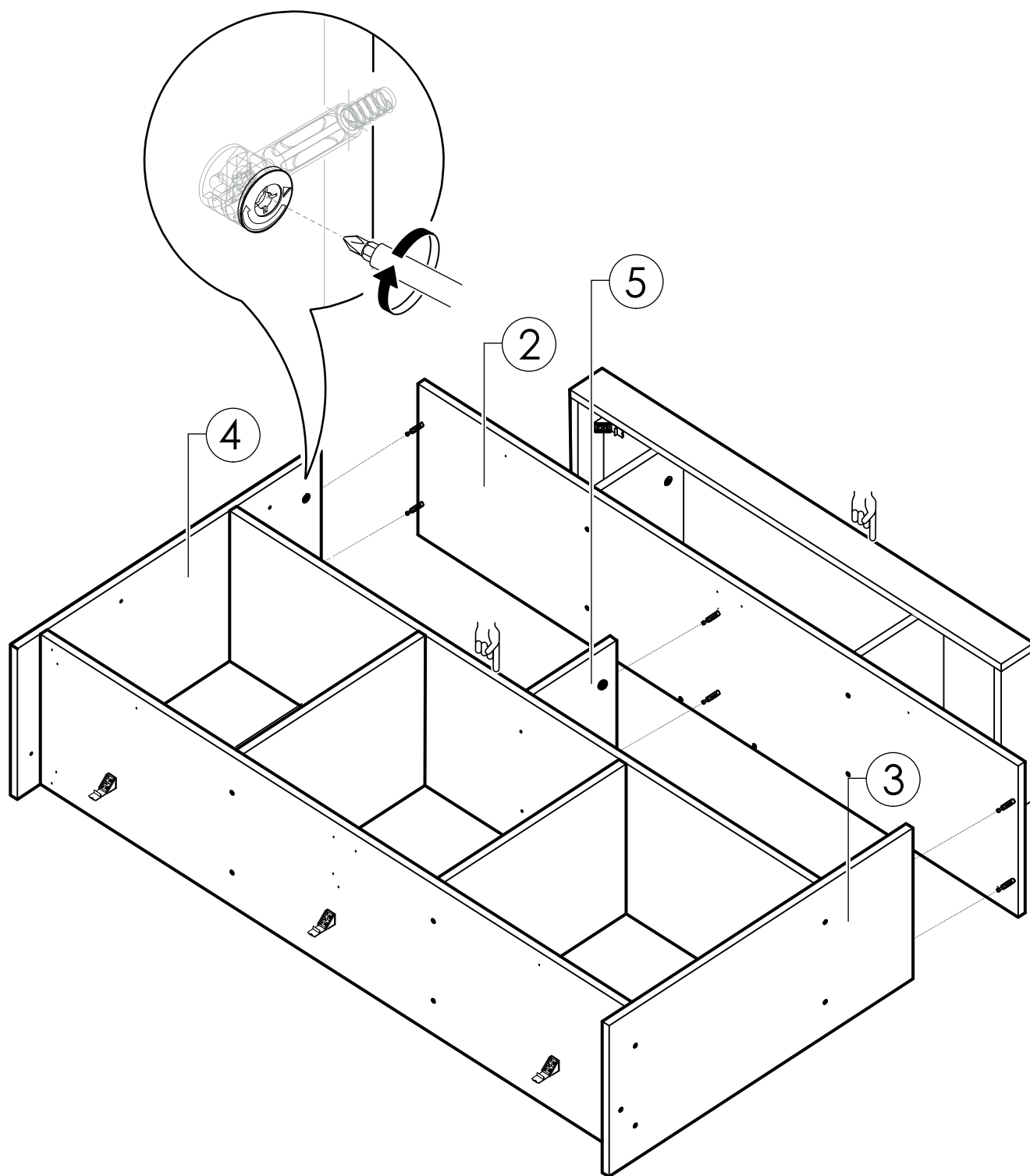
4



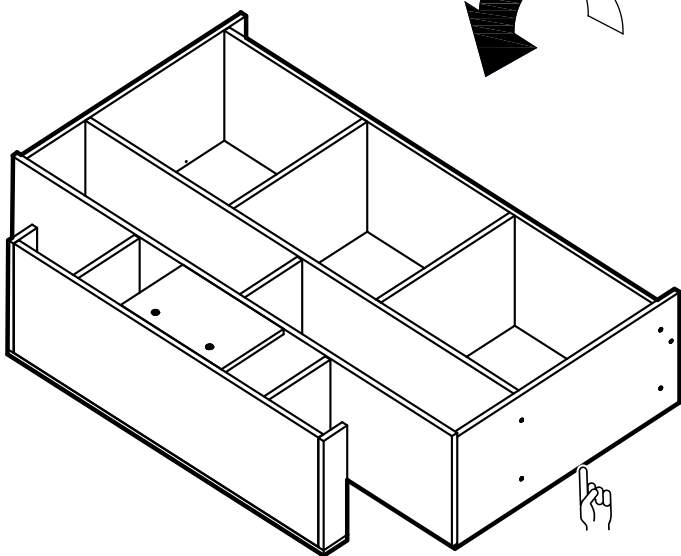
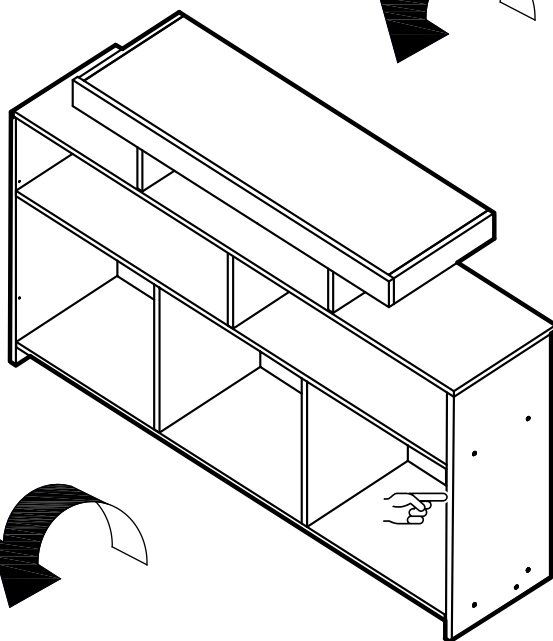
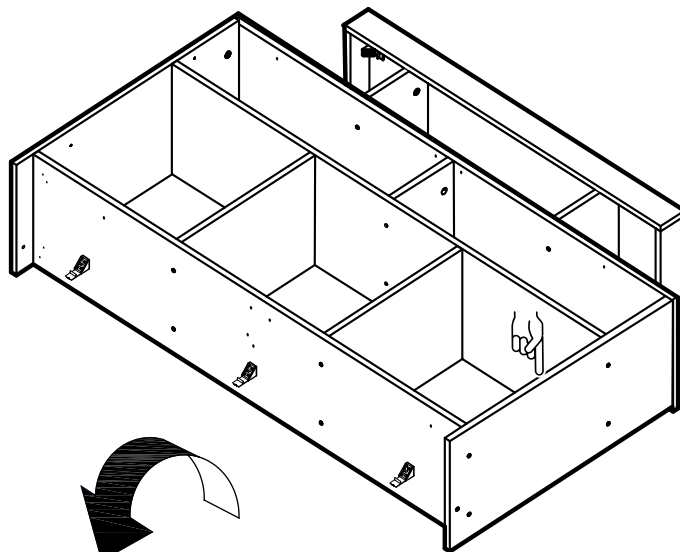
5



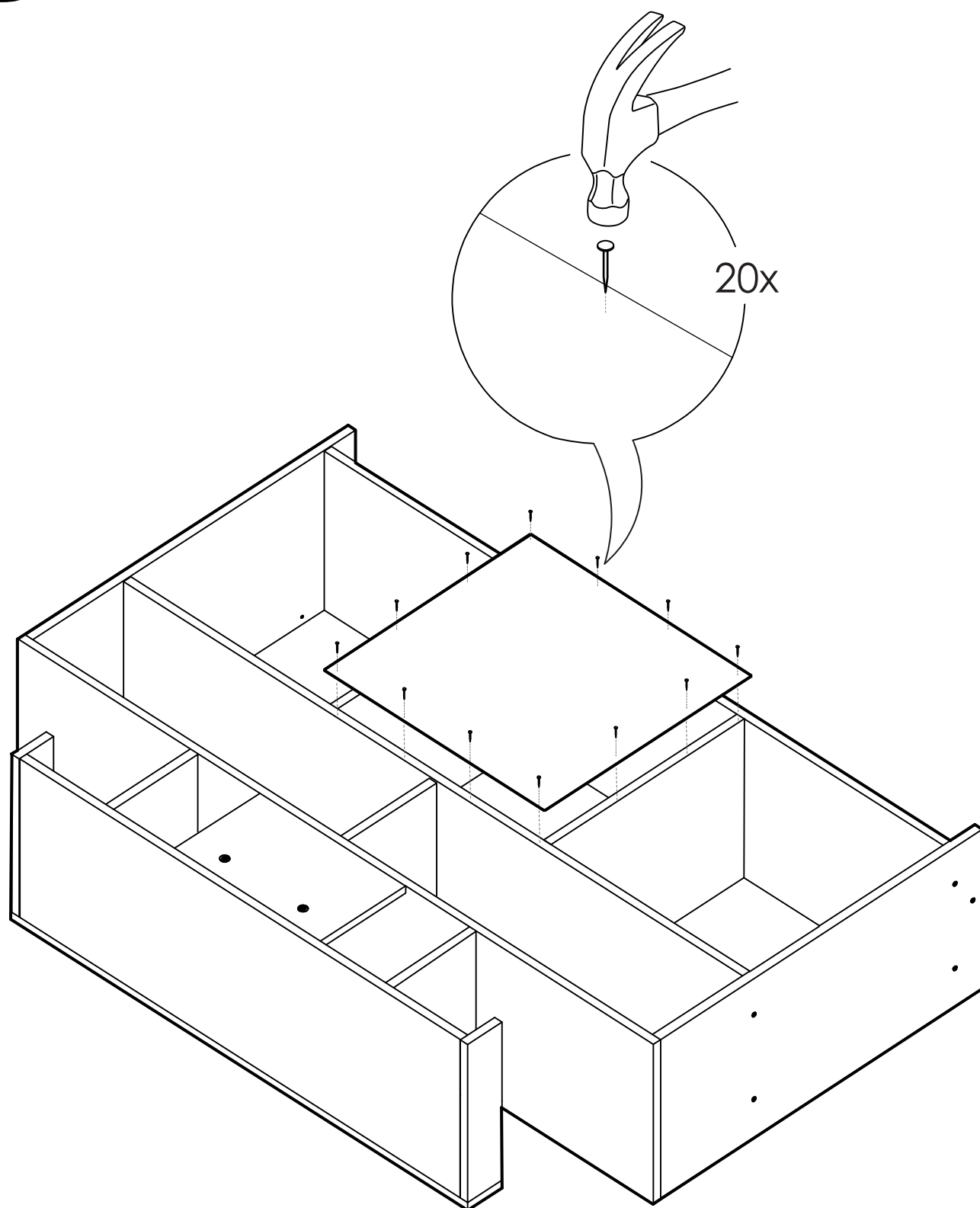
6



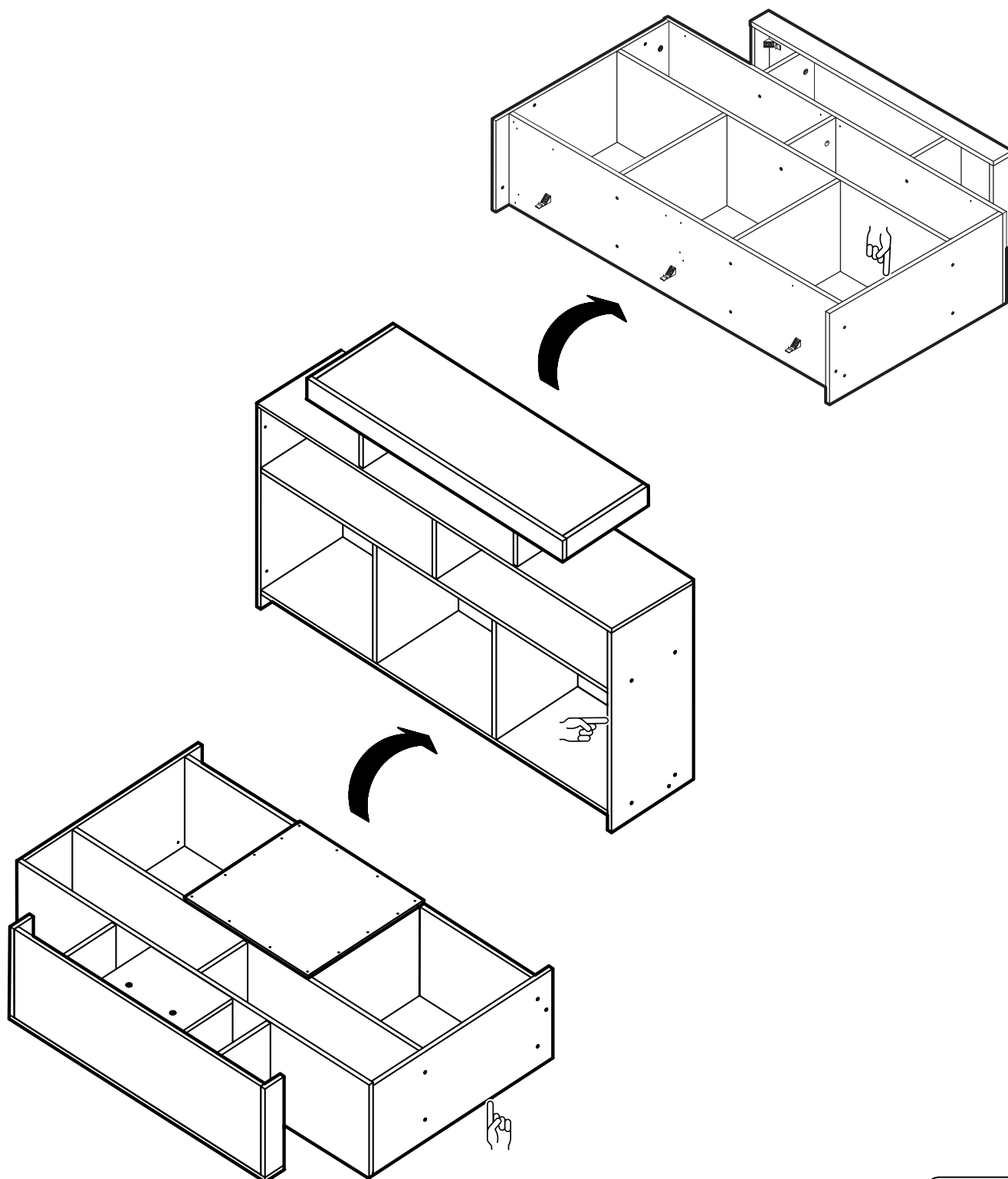
7



8



9

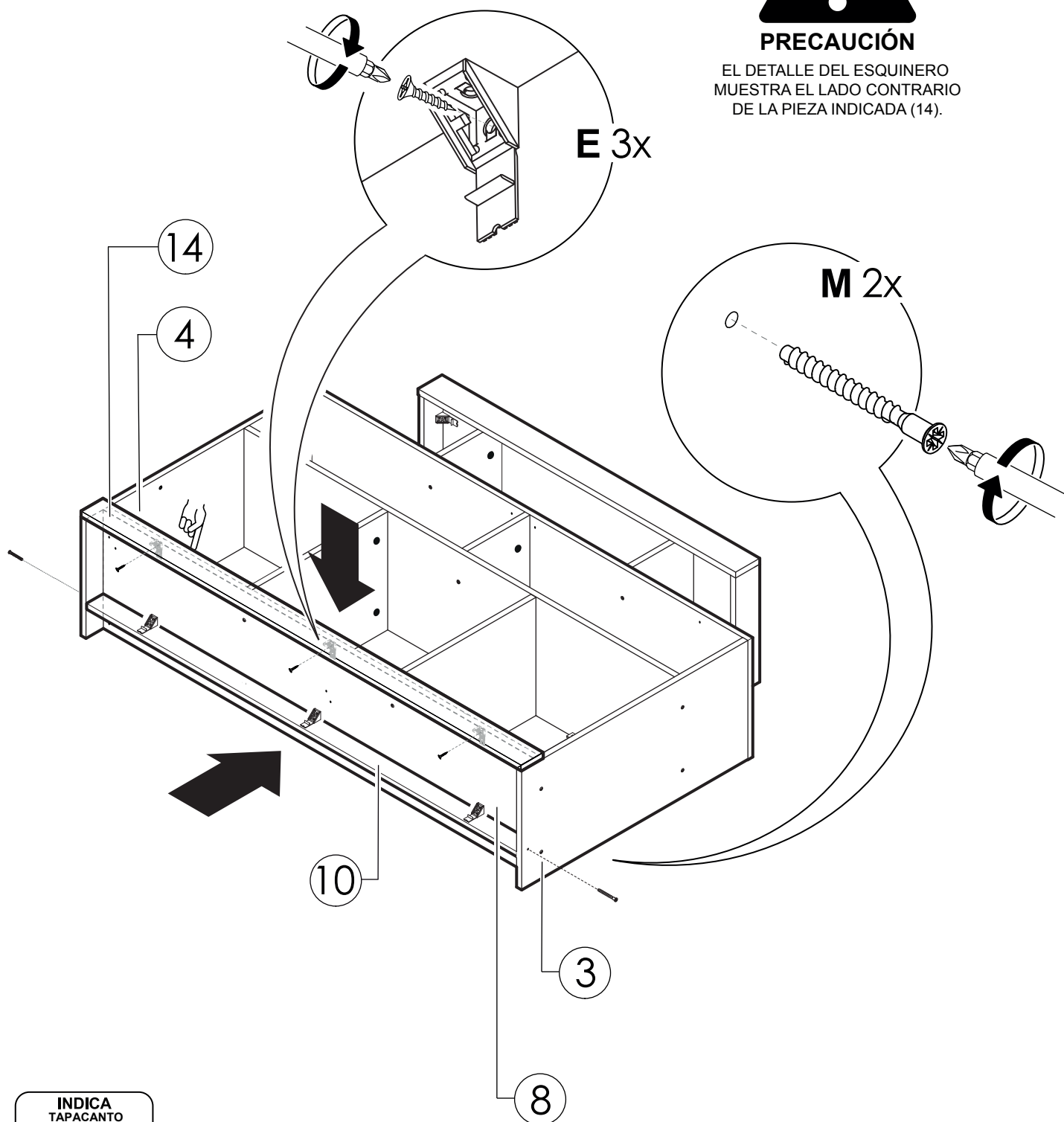


10



PRECAUCIÓN

EL DETALLE DEL ESQUINERO
MUESTRA EL LADO CONTRARIO
DE LA PIEZA INDICADA (14).

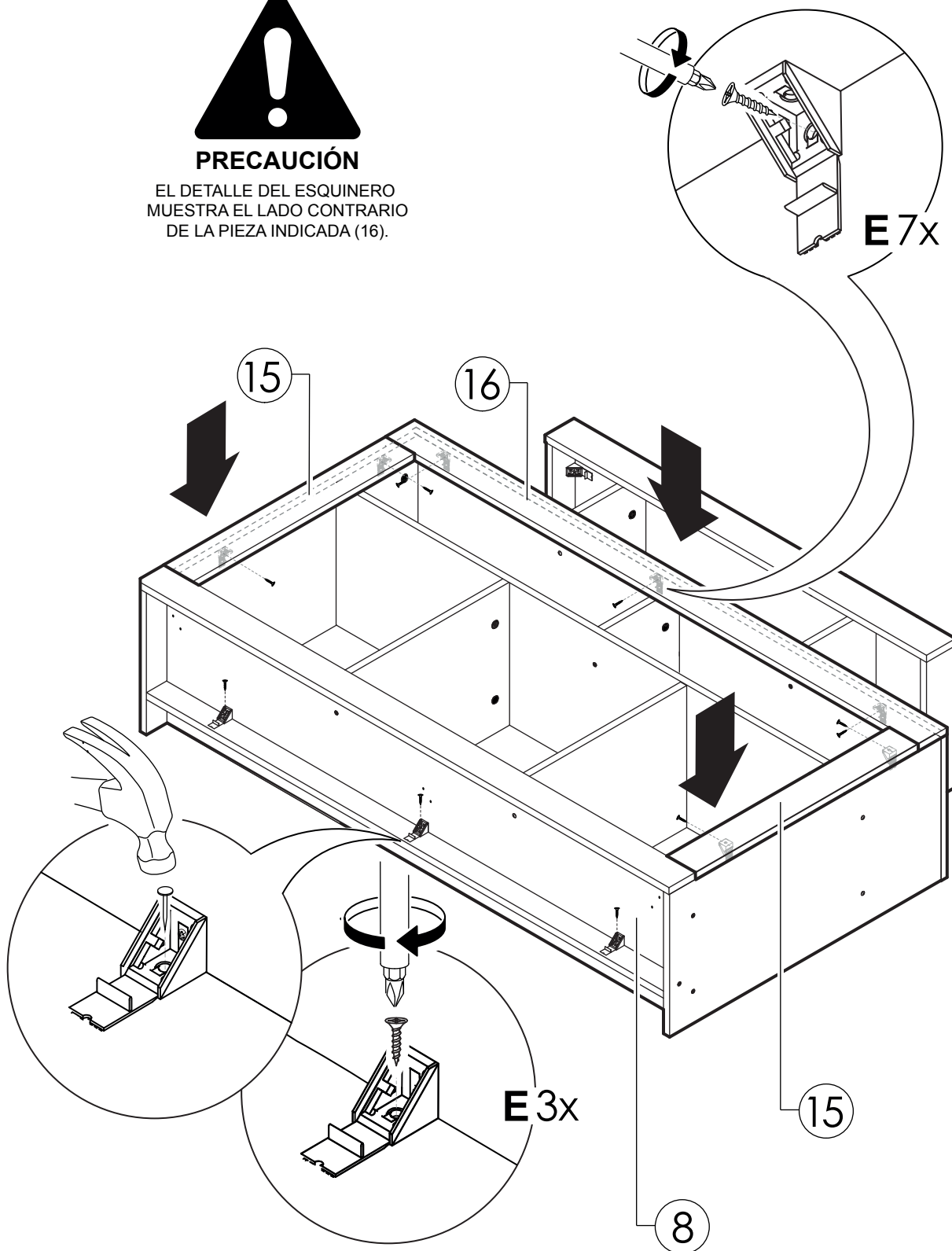


11



PRECAUCIÓN

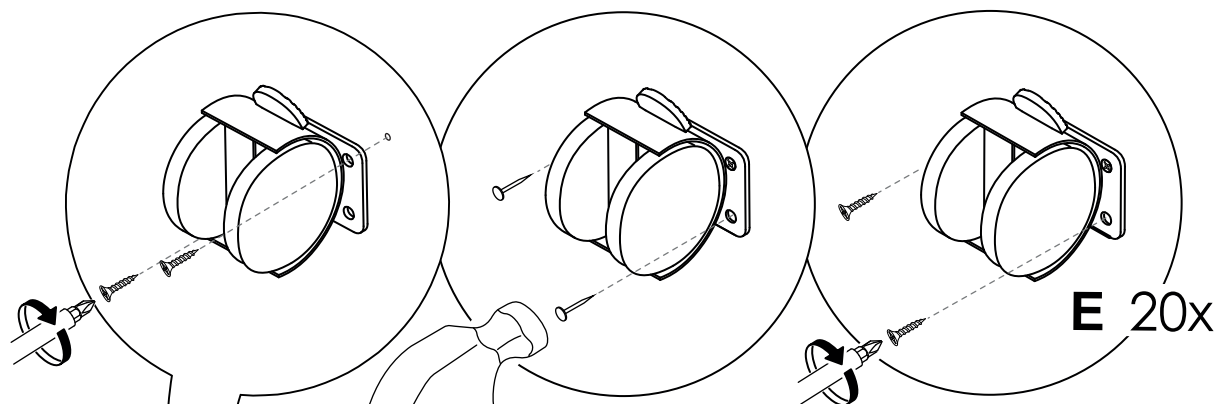
EL DETALLE DEL ESQUINERO
MUESTRA EL LADO CONTRARIO
DE LA PIEZA INDICADA (16).



INDICA
TAPACANTO

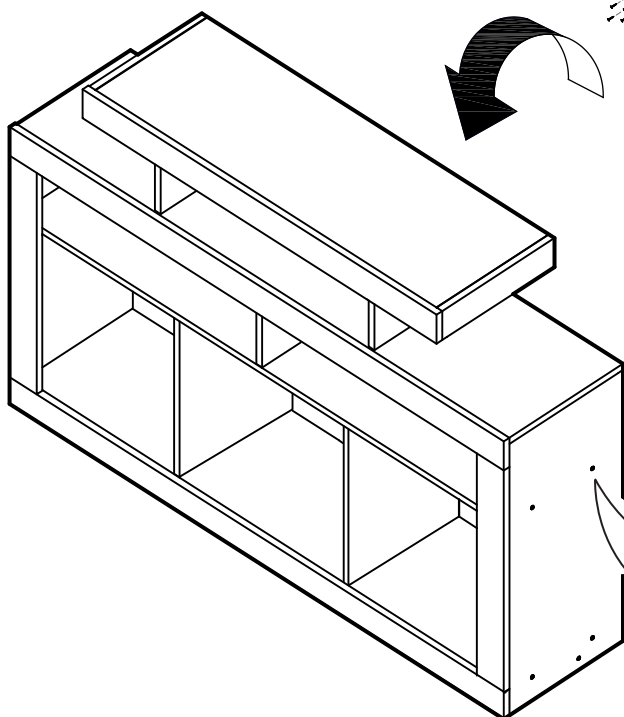


12

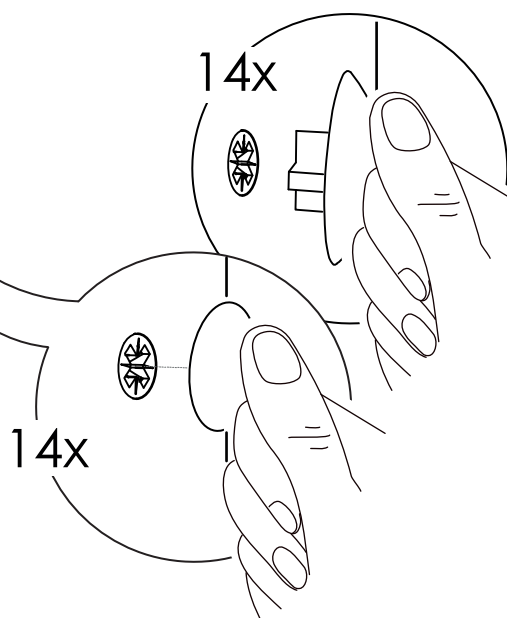


PRECAUCIÓN

TIENE LA OPCIÓN DE INSTALAR RUEDAS EN ESTE MUEBLE. SI DECIDE INSTALARLAS, LAS 2 RUEDAS CON FRENO VAN FIJADAS EN LAS ESQUINAS POSTERIORES DEL FONDO.



8

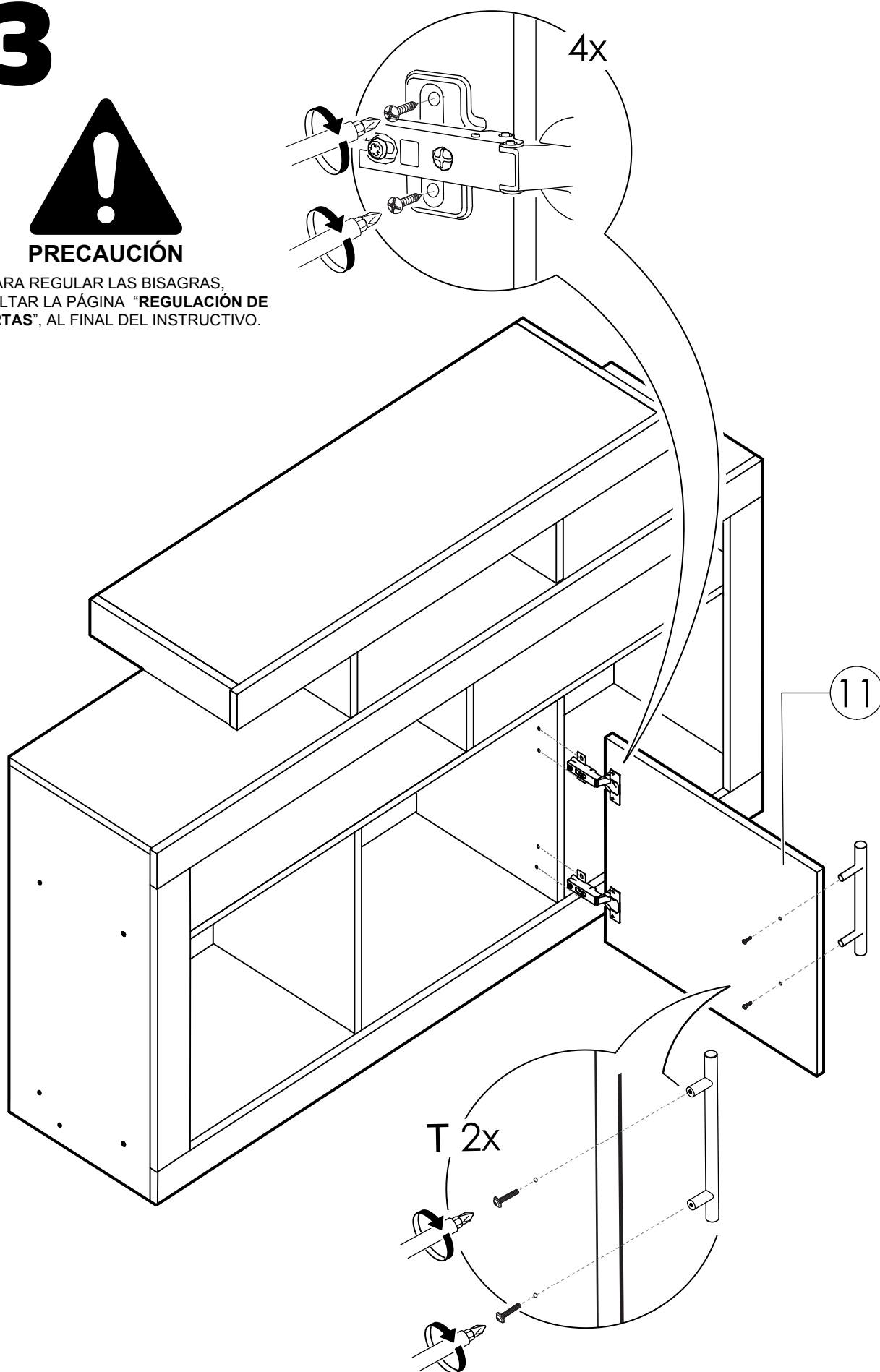


13



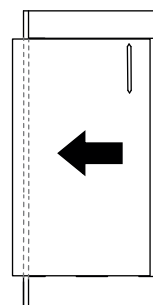
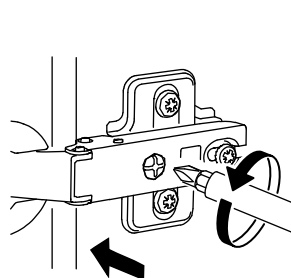
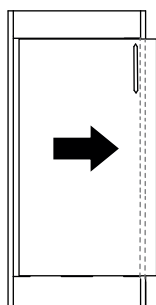
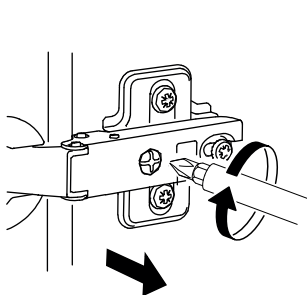
PRECAUCIÓN

PARA REGULAR LAS BISAGRAS,
CONSULTAR LA PÁGINA “REGULACIÓN DE
PUERTAS”, AL FINAL DEL INSTRUCTIVO.

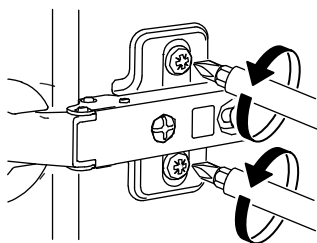


REGULACIÓN DE PUERTAS

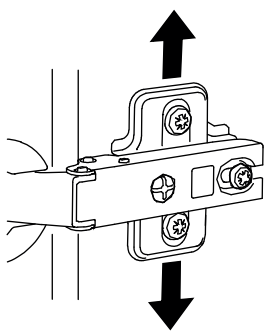
REGULACIÓN HORIZONTAL



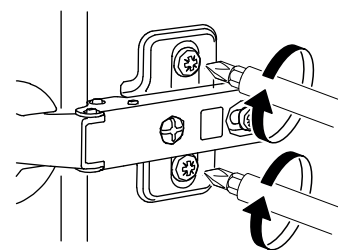
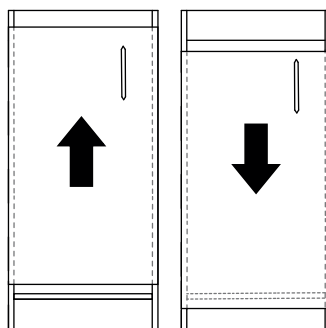
REGULACIÓN VERTICAL



Suelte ambos tornillos de la bisagra

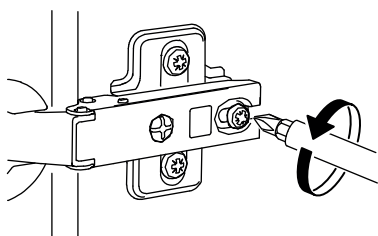


Regule la altura de la puerta

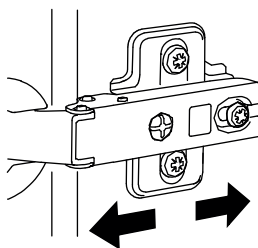


Apriete ambos tornillos de la bisagra

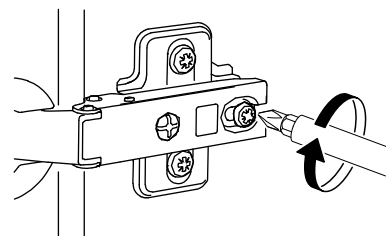
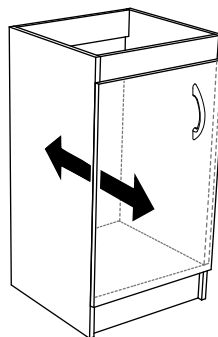
REGULACIÓN DE PROFUNDIDAD



Suelte el tornillo



Regule la profundidad de la puerta



Apriete el tornillo

